

Ještě bych rád vložil do tohoto fora příspěvek který možná pomůže někomu kdo neví jak nasměrovat své testování . Vkládám sem ukázkou toho jak jsem testoval před několika měsíci když jsem opravdu začínal . Vím že níže uvedené testování obsahuje mnoho obchodních chyb , ale o to přece nejde (vždyť jsem začínal a někde jsem dokonce nepoužíval ani stop-loss) , chci jen těm kdo ještě s tréninkem ani nezačali ukázat že se není čeho bát ,že k tomu abychom začali něco zkoušet nepotřebujeme hned ze začátku super obchodní plán chce to prostě jen nějak začít .

PS: Některé grafy jsou špatně čitelné , ale nezufovejte stačí si nahrát demo TNT4 vyhledat si tam kontraktní měsíc a danou formaci , pomalu si všechno projít a zjistíte hned o co jde .

Obchod č1

Rozhodnutí o vstupu na prvním Supportu *** vstupní úsečka (velice výrazná)

Zadán příkaz který byl okamžitě vykonán následující den

Stop-loss = hodnota 9.55 sell

První signál k výstupu = záporná úsečka

Zadán příkaz sell 2 kontrakty 10.81 *** příkaz exekuvován okamžitě následující den

Trh pokračuje vzhůru teď už jen se 2 kontrakty

Náhle se trh propadá a tak zadávám další příkaz sell 1 kontrakt 10.94 následující den příkaz proveden *** jsem venku z trhu zisk



Obchod č.2

Po velkém propadu se objevuje první signál k vstupu , ale zatím čekám na vhodnou úsečku která přichází druhý den *** proč právě zde , protože vstupní úsečka má málo vzdálený close od high

Dva dny poté došlo k propadu v trhu a tak vystupuji se ztrátou 995.



Obchod č.3

Čekám na Resistance

Resistance se vytvořila na hodnotě 9.19

Další den 16. listopadu při proražení Resistance vstupuji BUY 9.63 exekuce 17. listopadu stop-loss 9.13

Dne 27. listopadu se v 50% retracement objevuje výstupní úsečka *** plánuji výstup Příkaz sell 10.08 aktivován na 10.05 následující den zisk 371 dolarů



3.ledna 2001 se tvoří resistance v oblasti 50% retracement

Vstup 8 ledna BUY 10.52 nebyl uskutečněn protože trh se propadl

Vstup 29.ledna další vstup při proražení supportu 9.73 proveden 30. ledna na 9.65

Stop-loss 10.05 aktivován dne 1.února ztráta 548 dolarů



Obchod č5

Trh opět narazil na stejnou S/R bariery a předpokládám že se odrazí směrem vzhůru ,proto zadávám nákupní příkaz BUY 9.94 těsně nad poslední High

Příkaz aktivován druhý den na 9.94

Stop-loss 9.44 vystupují se ztrátou na stop-loss



obchod č.6

Utvořila se malá RSI divergence a hned druhý den vstupní úsečka ještě počkám na potvrzení vstupu

Kupuji 1 kontrakt na sell 6.90 příkaz aktivován o pět dnů později na 6.87

Stop-loss /buy 7.37 smůla opět šel trh proti mně a vyhodil mne na stop-lossu 15.května



obchod č.7

Další RSI divergence , čekám ještě tři dny stále klesající tendence kupuji 1 kontrakt i když vím že to může být

Sell 7.20 trh jde stále nahoru a proto koupím jeden kontrakt BUY za 7.81 původní Sell příkaz posouvám na 7.41

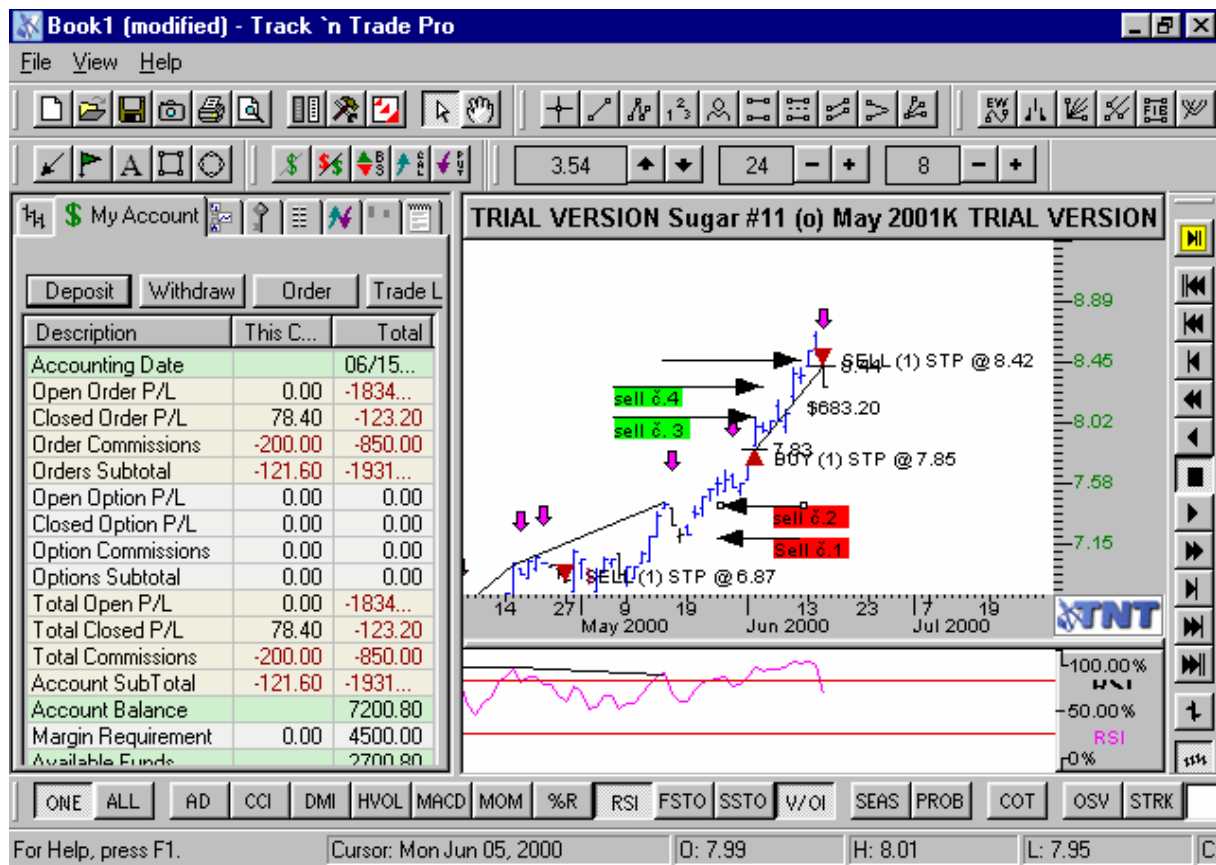
Provedení BUY příkazu 2. červen 7.85

trh poskočil vzhůru posouvám Sell příkaz na profit-pozici 8.07

Další den posouvám sell příkaz na 8.29

Další dny trh stále stoupá proto posouvám sell příkaz na 8.49

Vystupuji z trhu 15.června na stop-loss v podobě sell příkazu na 8.42 zisk 683,20 dolarů



Obchod č . 8

RSI divergence , vstupní úsečka , kupuji 1 kontrakt BUY na 8.24

Příkaz aktivován dne 27 června na 8.24

Stop-loss / sell 8.04

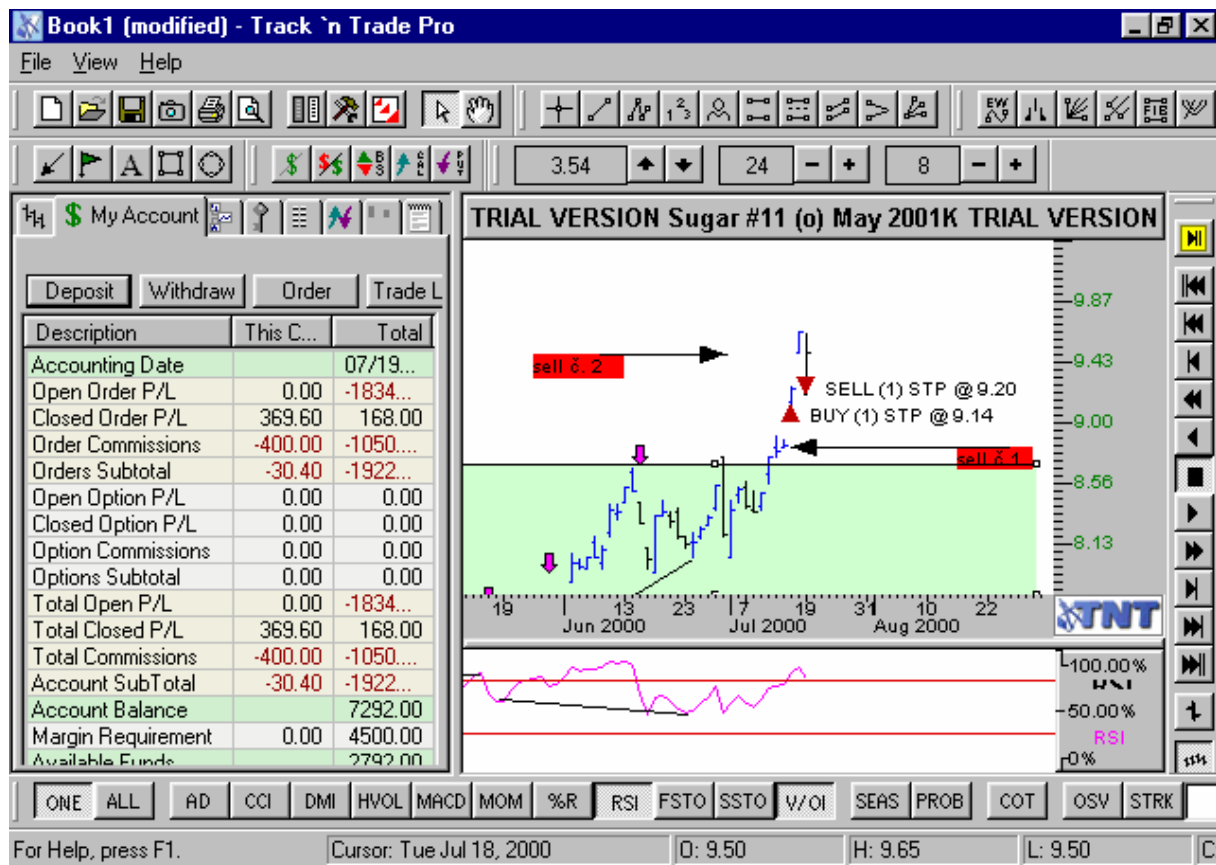
Trh stoupá na sever – posouvám stop-loss na 8.44

Hups trh zachytil stop-loss na 8.44 vystoupil jsem ziskem 2.40 (pravda nic moc)



Obchod č.9 13 červenec

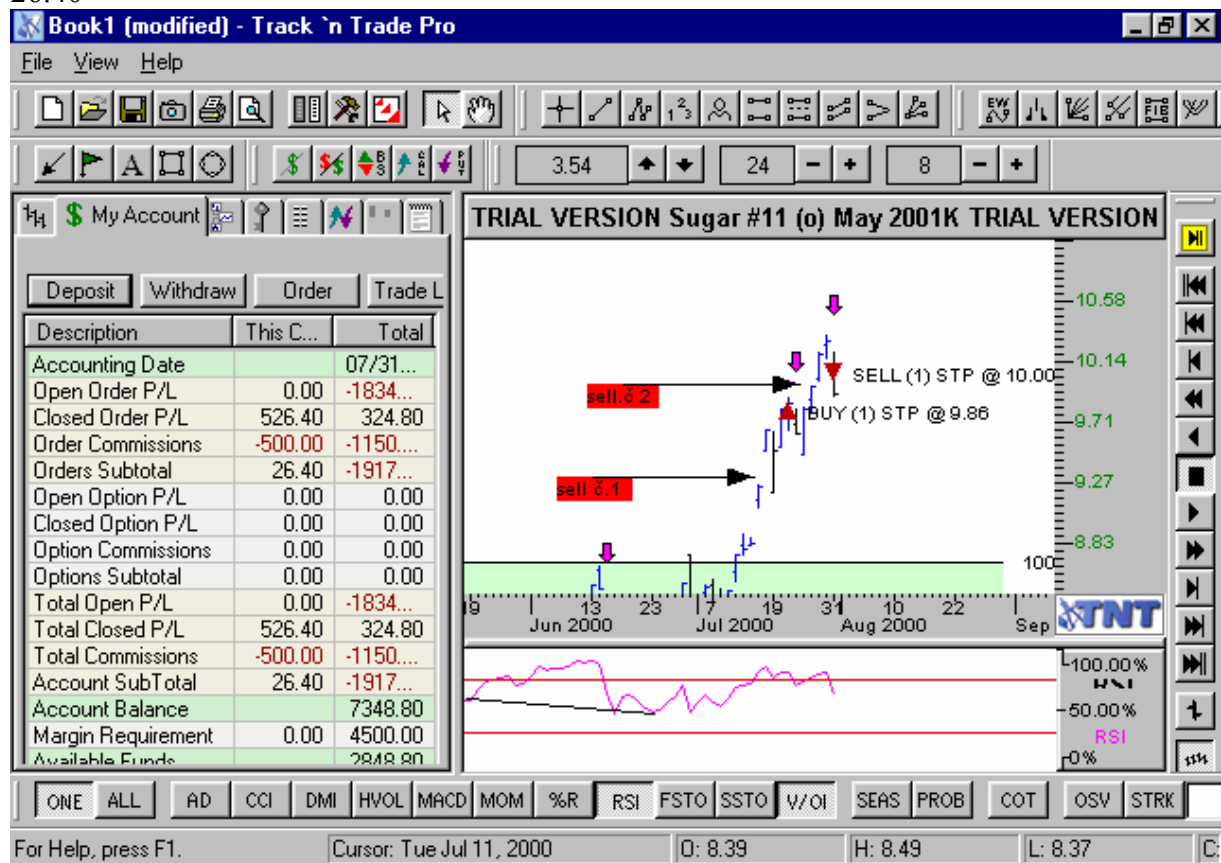
Trh překonal hranici retracement a vstupní úsečka ukazuje směr sever ,
 tak vstupuji BUY na 8.94 aktivace příkazu 9.14 dne 17. července
 Stop-loss v podobě sell příkazu na 8.74 , dne 18.července trh skočil výrazně na sever
 posouvám stop-loss na 9.50
 Vykopla mě to na 9.20 zisk a zároveň ztráta



Obchod č. 10 20.července

Minulý ochod jsem moc přitáhnul stop-loss a tak když se trh znovu vrací na sever zkusím vstoupit znovu do trhu příkazem BUY na 9.86 příkaz byl aktivován 21 července na 9.86 Stop-loss 9.35 , posouvám na 10.00 ,

Hups a jsem zase venku na stop-loss 31. července zisk 26.40



Obchod č.11 3.srpen

Vypadá to že trh stále stoupá na sever pokusím se nakoupit 1 kontrakt BUY 10.56

Stop-loss v podobě sell příkazu na 10.06

První byl 7 srpna aktivován příkaz sell na 9.70 následující den jde trh proti mně a tak posouvám ***

Posouvám BUY na 10.14 jako stop-loss, Hoplá a už jsem venku s pěkně tučnou ztrátou 566,40 , ale okamžitě zadávám nový příkaz abych ztrátu stáhnul Sell 9.92

Stop-loss na 10.32

Dne 23. srpna jsem do pozice sell 9.92 trh několik dní jde do boku a potom to přichází – trh se propadl o 500 dolarů !!! a další propad a za ním další paráda úplně jsem zapoměl posouvat stopku tak teď to musím napravit a posouvám původní příkaz BUY na 8.94 v tuhle chvíli vykazuje trh zisk 1187.20 když odečtu ztrátu z minulého obchodu jsem pořád 570 dolarů v plusu .Ale musím se mít na pozoru protože trh klesá k původní hranici retracementu , kde před časem nastoupil býčí trend . No a je to tady hned druhý den jsem na stopku vyhozen z trhu , ale dobrý zatáhnul jsem ztrátu a ještě něco málo vydělal zisk 364 dolarů



A takto trh pokračoval další dny kdy už jsem dále neobchodoval

