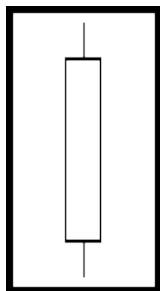
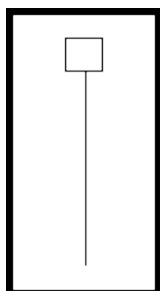


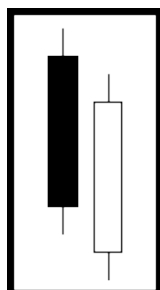
## Bullish (býčí) Patterns



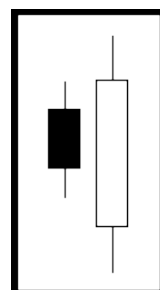
**Long white line (dlouhá bílá čára).** Klasický bullish obrazec, ukazující býčí trend.



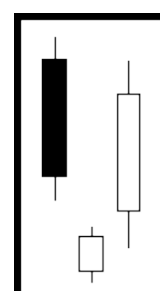
**Hammer (kladivo).** Býčí pattern, který se často tvoří po výraznějších downtrendech. Pokud se obrazec utvoří po up-trendu, nazývá se „Hanging man“ (visící muž). Poznají se podle malého těla a dlouhého dolního stínu.



**Piercing line (ostrá čára).** Býčí pattern, který je pravým opakem patternu „dark cloud cover“.

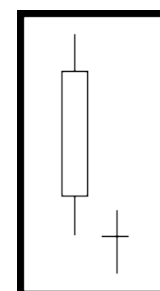


**Bullish engulfing lines. (pohlčený vzor)** Tento pattern je výrazně bullish pokud se vyskytne po významném downtrendu. Funguje tedy jako obrazec změny



**Morning star (ranní hvězda).** Býčí pattern, který může předznamenávat možné dno trhu. „Hvězda“ indikuje možné otočení a bullish svíčka (white body) pak tuto myšlenku potvrzuje.

Hvězda může být prázdná nebo vyplněná.



**Bullish doji star (býčí doji hvězda).** Další pattern předznamenávající možné otočení trhu. Rozhodně se však po doji star doporučuje čekat na další potvrzení - např. pattern „morning star“.