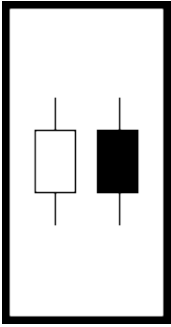
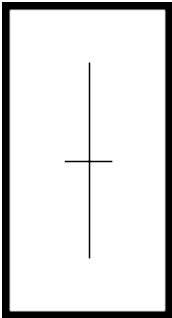


Neutral (neutrální) Patterns

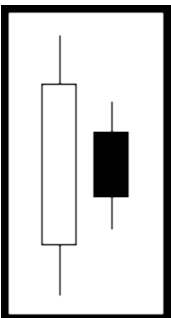


Spinning tops. (dětské káči) Objevují se tehdy, když jsou rozdíly mezi maximální a minimální cenou, respektive mezi otevírací a zavírací cenou relativně malé.



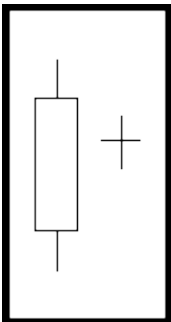
Doji. Tento vzor představuje nerozhodnost. Tyto vzory se mohou objevovat v několika obrazcích.

Dvojitý vzor doji naznačuje, že po současné nerozhodnosti bude následovat zlom a silný pohyb.



Harami. (v češtině „těhotný“). Signalizuje pokles momenta. Objeví se tehdy, když poklesne vzor s malým tělem v rámci prostoru většího těla.

V tomto případě následuje po býčím vzoru s dlouhým tělem slabý medvědí vzor. To naznačuje pokles v býčím momentu trhu.



Harami cross. (Harami kříž) Tento obrazec také signalizuje pokles momenta. Tento obrazec je podobný obrazci harami, kromě toho, že druhý vzor je doji (signalizující nerozhodnost).