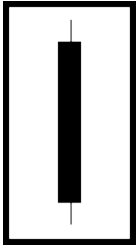
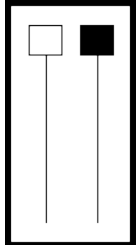


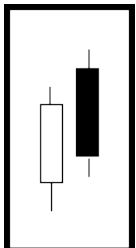
Medvědí obrazce



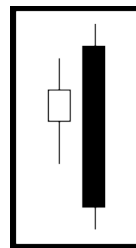
Long black line (dlouhá černá čára). Klasický bearish pattern, ukazující medvědí trend.



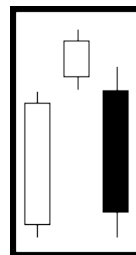
Hanging Man (visící muž). Medvědí pattern, pokud se vyskytne po výrazném up-trendu. Pokud se pattern vyskytne po výrazném downtrendu, pak se jedná o pattern „hammer“ (kladivo).



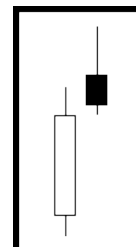
Dark cloud cover (tmavý plný mrak). Medvědí pattern. Na významu nabývá, pokud se spodní stín druhé svíčky nachází pod středem těla první svíčky (stejně, jako na obrázku).



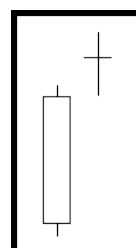
Bearish engulfing lines. (pohlčený vzor) Silný medvědí pattern, pokud se objeví po výrazném up-trendu.



Evening star (večerní hvězda). Medvědí pattern předznamenávající možný vrchol. Hvězda představuje možnou změnu a je potvrzena medvědím vzorem. Hvězda může být prázdná nebo vyplněná.



Shooting star (padající hvězda). Tento pattern může předznamenávat krátkodobé otočení (korekci), pokud se objeví po krátkodobějším růstovém trendu. Tělo hvězdy se musí nacházet blízko minimální ceny a vzor by měl mít dlouhý horní stín.



Doji star. (hvězda doji)

Hvězda naznačuje změnu v trendu a doji naznačuje nerozhodnost. Tento obrazec tedy obvykle naznačuje změnu v trendu následující po období nerozhodnosti. Opět je třeba vyčkat na potvrzení - např. patternem „evening star“.