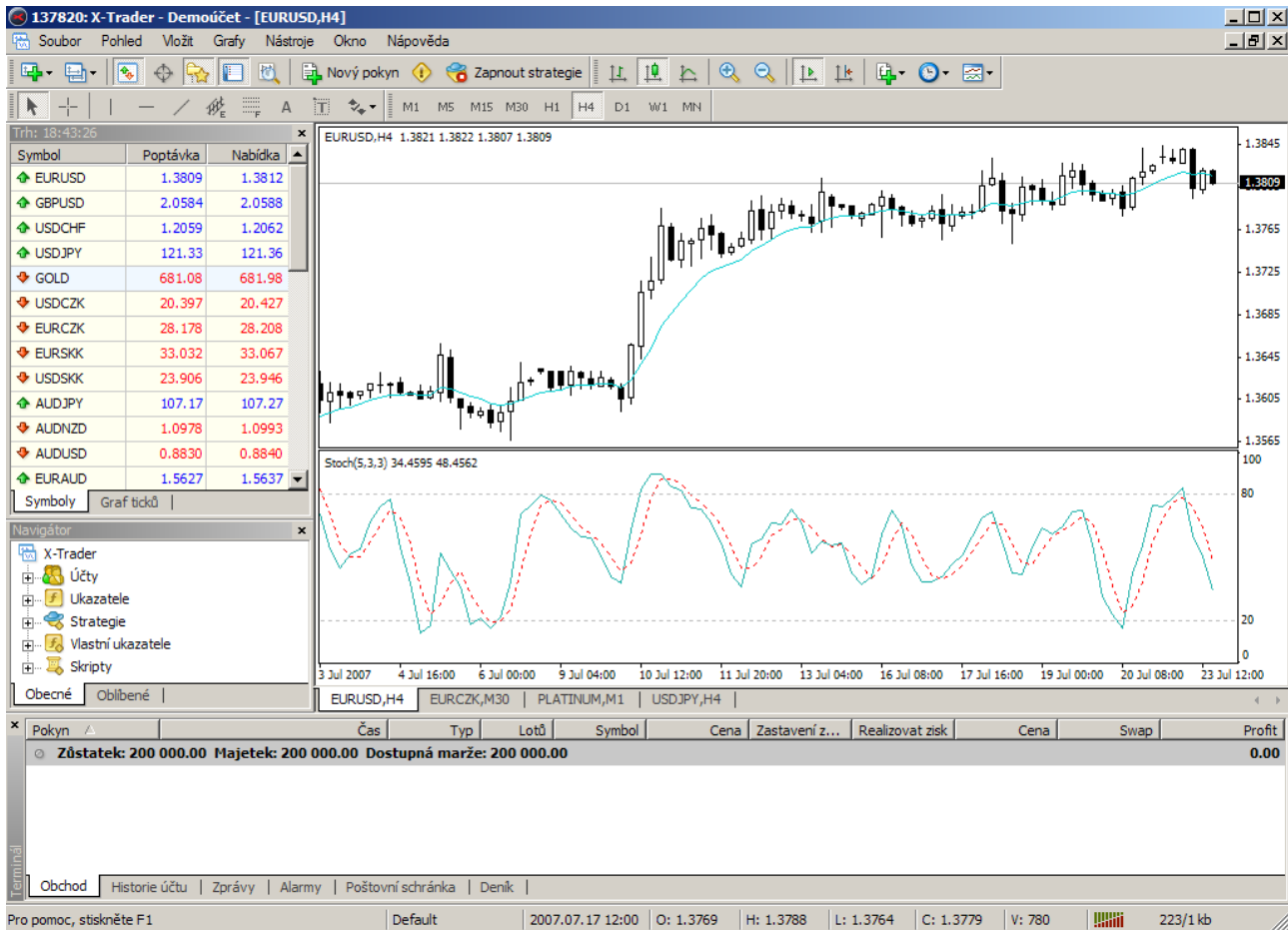


# X-Trader 4.0



**P o s l e d n í a k t u a l i z a c e : 1 9 / 9 / 2 0 0 7**

**X-TRADE BROKERS DOM MAKLETSKI SPÓŁKA AKCYJNA, organizační složka**

se sídlem Praha 8, Pobřežní 3, PSČ 186 00

IČO: 27867102, DIČ: CZ 27867102

zapsána v obchodním rejstříku vedeném Městským soudem v Praze, oddíl A, vložka č. 56720  
Společnost jako obchodník s cennými papíry pracuje pod zákonným dohledem České národní banky.

organizační složka zahraniční právnické osoby – akciové společnosti X-TRADE BROKERS DOM MAKLETSKI SPÓŁKA AKCYJNA  
se sídlem Ogrodowa č. 58, Varšava, PSČ 00-876, Polsko, reg. č.: 015803782, zapsána v národním rejstříku společností pod č. KRS 0000217580

Pobřežní 620/3  
186 00 Praha 8  
office@xtb.cz

**Kancelář**  
tel. +420 224 832650  
fax. +420 224 832651

**Obchodní oddělení**  
tel. +420 224 832652  
sales@xtb.cz

**Zákaznická podpora**  
tel. +420 224 832653  
dealing@xtb.cz

## Obsah

Získání investiční platformy X-Trader 4.0.....	3
Instalace programu.....	3
Registrace nového účtu (demo).....	8
Přihlášení k již existujícímu účtu (demo/real).....	10
Pracovní prostředí X-Trader 4.0.....	11
Okno Trh.....	12
Sekce Symboly.....	13
Okno Symboly.....	13
Sekce Graf ticků.....	15
Okno Navigátor.....	16
Sekce Účty.....	16
Sekce Ukazatele.....	17
Sekce Strategie.....	18
Sekce Vlastní ukazatele.....	19
Sekce Skripty.....	20
Hlavní nástrojová lišta.....	22
Standard.....	22
Grafy.....	25
Trendová analýza.....	29
Období.....	31
Okno Grafu.....	32
Okno Terminál.....	37
Záložka Obchod.....	37
Záložka Historie Účtu.....	40
Záložka Zprávy.....	42
Záložka Alarmy.....	43
Záložka Poštovní schránka.....	44
Záložka Strategie.....	45
Záložka Deník.....	46
Menu.....	48
Soubor.....	48
Pohled.....	49
Vložit.....	50
Grafy.....	52
Nástroje.....	54
Nový pokyn.....	54
Centrum historie.....	57
Možnosti.....	58
Okno.....	62
Nápověda.....	63

**X-TRADE BROKERS DOM MAKLEŔSKI SPÓŁKA AKCYJNA, organizační složka**

se sídlem Praha 8, Pobřežní 3, PSČ 186 00

IČO: 27867102, DIČ: CZ 27867102

zapsána v obchodním rejstříku vedeném Městským soudem v Praze, oddíl A, vložka č. 56720  
Společnost jako obchodník s cennými papíry pracuje pod zákonným dohledem České národní banky.

organizační složka zahraniční právnické osoby – akciové společnosti X-TRADE BROKERS DOM MAKLEŔSKI SPÓŁKA AKCYJNA  
se sídlem Ogrodowa č. 58, Varšava, PSČ 00-876, Polsko, reg. č.: 015803782, zapsána v národním rejstříku společností pod č. KRS 0000217580

Pobřežní 620/3  
186 00 Praha 8  
office@xtb.cz

**Kancelář**  
tel. +420 224 832650  
fax. +420 224 832651

**Obchodní oddělení**  
tel. +420 224 832652  
sales@xtb.cz

**Zákaznická podpora**  
tel. +420 224 832653  
dealing@xtb.cz

## Získání investiční platformy X-Trader 4.0

Pro instalaci investiční platformy potřebujeme instalační soubor investiční platformy X-Trader 4.0. V případě, že se Vám platformu nepodařilo stáhnout v průběhu instalace, nebo máte pocit, že potřebujete nejnovější verzi programu, ujistěte se, že máte aktivní připojení k Internetu a klikněte [sem](#) (cca 3,5MB).

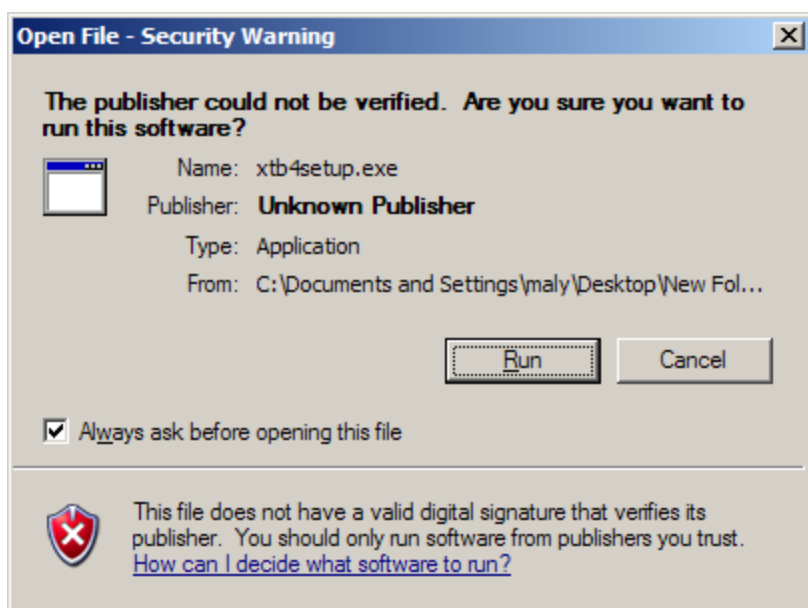
Soubor si uložte na Vámi vybrané místo na Vašem pevném disku a začněte instalaci jeho spuštěním.



xtb4setup

## Instalace programu

Spustíte instalační soubor [xtb4setup.exe](#).



Pokračujte stiskem tlačítka Run (Povolit).

**X-TRADE BROKERS DOM MAKLETSKI SPÓŁKA AKCYJNA, organizační složka**

se sídlem Praha 8, Pobřežní 3, PSČ 186 00

IČO: 27867102, DIČ: CZ 27867102

zapsána v obchodním rejstříku vedeném Městským soudem v Praze, oddíl A, vložka č. 56720

Společnost jako obchodník s cennými papíry pracuje pod zákonným dohledem České národní banky.

organizační složka zahraniční právnické osoby – akciové společnosti X-TRADE BROKERS DOM MAKLETSKI SPÓŁKA AKCYJNA  
se sídlem Ogrodowa č. 58, Varšava, PSČ 00-876, Polsko, reg. č.: 015803782, zapsána v národním rejstříku společnosti pod č. KRS 0000217580

Pobřežní 620/3  
186 00 Praha 8  
[office@xtb.cz](mailto:office@xtb.cz)

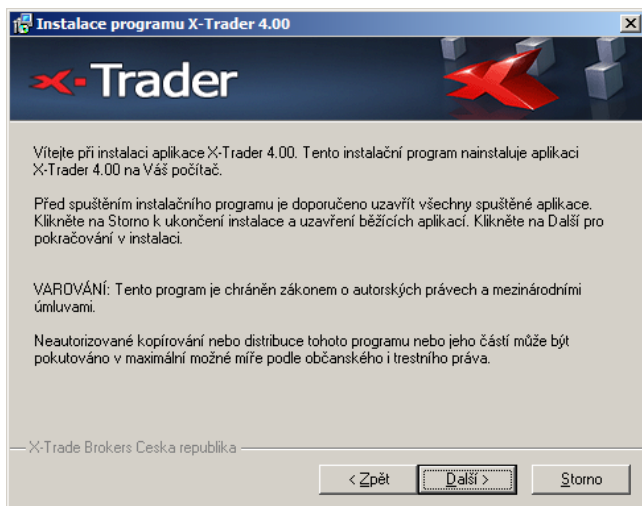
**Kancelář**  
tel. +420 224 832650  
fax. +420 224 832651

**Obchodní oddělení**  
tel. +420 224 832652  
[sales@xtb.cz](mailto:sales@xtb.cz)

**Zákaznická podpora**  
tel. +420 224 832653  
[dealing@xtb.cz](mailto:dealing@xtb.cz)



Stiskněte tlačítko Next > (Další >).



Stiskněte tlačítko Next > (Další >).

**X-TRADE BROKERS DOM MAKLETSKI SPÓŁKA AKCYJNA, organizační složka**

se sídlem Praha 8, Pobřežní 3, PSČ 186 00

IČO: 27867102, DIČ: CZ 27867102

zapsána v obchodním rejstříku vedeném Městským soudem v Praze, oddíl A, vložka č. 56720  
Společnost jako obchodník s cennými papíry pracuje pod zákonným dohledem České národní banky.

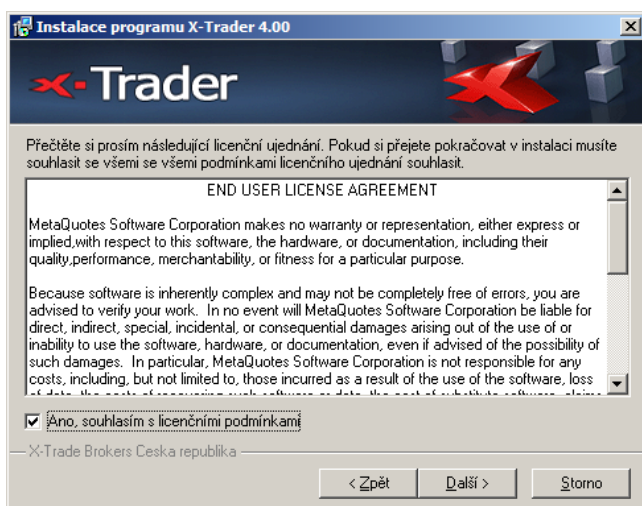
organizační složka zahraniční právnické osoby – akciové společnosti X-TRADE BROKERS DOM MAKLETSKI SPÓŁKA AKCYJNA  
se sídlem Ogrodowa č. 58, Varšava, PSČ 00-876, Polsko, reg. č.: 015803782, zapsána v národním rejstříku společností pod č. KRS 0000217580

Pobřežní 620/3  
186 00 Praha 8  
office@xtb.cz

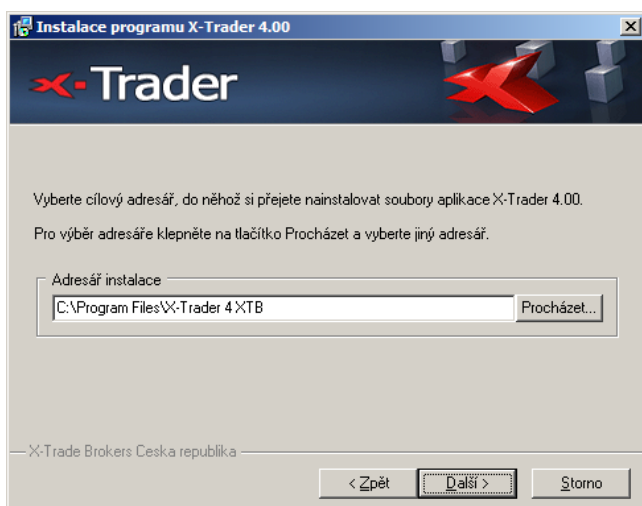
**Kancelář**  
tel. +420 224 832650  
fax. +420 224 832651

**Obchodní oddělení**  
tel. +420 224 832652  
sales@xtb.cz

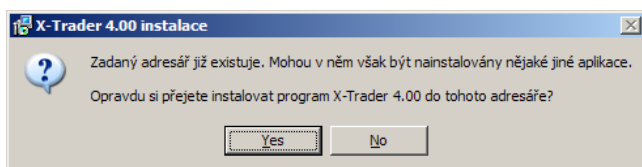
**Zákaznická podpora**  
tel. +420 224 832653  
dealing@xtb.cz



Po přečtení licenčního ujednání, zaškrtněte políčko „Ano, souhlasím s licenčními podmínkami“ a stiskněte na tlačítko Next > (Další >).



Doporučujeme ponechat původní nastavení. V případě, že si přejete aplikaci nainstalovat do jiného adresáře, vyberte cestu pomocí tlačítka Browse (Procházet...). Stiskněte tlačítko Next > (Další >).



Jestli se jedná o „update“ aplikace, zobrazí se toto hlášení. Potvrďte hlášku tlačítkem Yes (Ano). Aplikace Vám bude updatována. Veškeré účty a přihlašovací údaje budou zachované.

#### X-TRADE BROKERS DOM MAKLETSKI SPÓŁKA AKCYJNA, organizační složka

se sídlem Praha 8, Pobřežní 3, PSČ 186 00

IČO: 27867102, DIČ: CZ 27867102

zapsána v obchodním rejstříku vedeném Městským soudem v Praze, oddíl A, vložka č. 56720

Společnost jako obchodník s cennými papíry pracuje pod zákonným dohledem České národní banky.

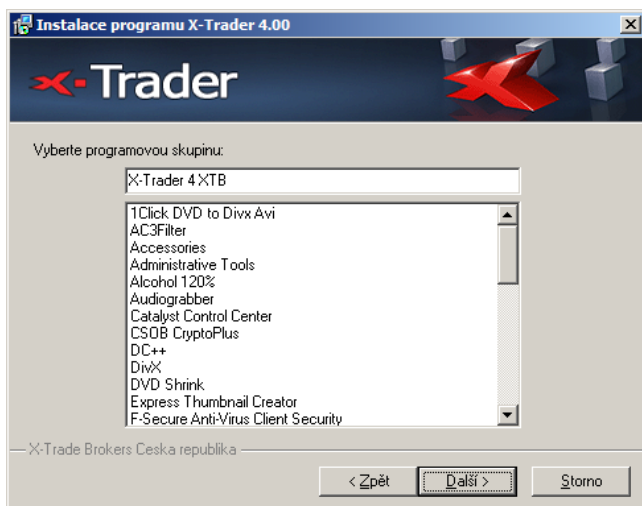
organizační složka zahraniční právnické osoby – akciové společnosti X-TRADE BROKERS DOM MAKLETSKI SPÓŁKA AKCYJNA se sídlem Ogrodowa č. 58, Varšava, PSČ 00-876, Polsko, reg. č.: 015803782, zapsána v národním rejstříku společnosti pod č. KRS 0000217580

Pobřežní 620/3  
186 00 Praha 8  
office@xtb.cz

Kancelář  
tel. +420 224 832650  
fax. +420 224 832651

Obchodní oddělení  
tel. +420 224 832652  
sales@xtb.cz

Zákaznická podpora  
tel. +420 224 832653  
dealing@xtb.cz



Ponechte původní nastavení, nebo si zvolte jiné jméno programové skupiny. Stiskněte tlačítko Next > (Další >).



Klikněte na tlačítko Next > (Další >).

**X-TRADE BROKERS DOM MAKLETSKI SPÓŁKA AKCYJNA, organizační složka**

se sídlem Praha 8, Pobřežní 3, PSČ 186 00

IČO: 27867102, DIČ: CZ 27867102

zapsána v obchodním rejstříku vedeném Městským soudem v Praze, oddíl A, vložka č. 56720

Společnost jako obchodník s cennými papíry pracuje pod zákonným dohledem České národní banky.

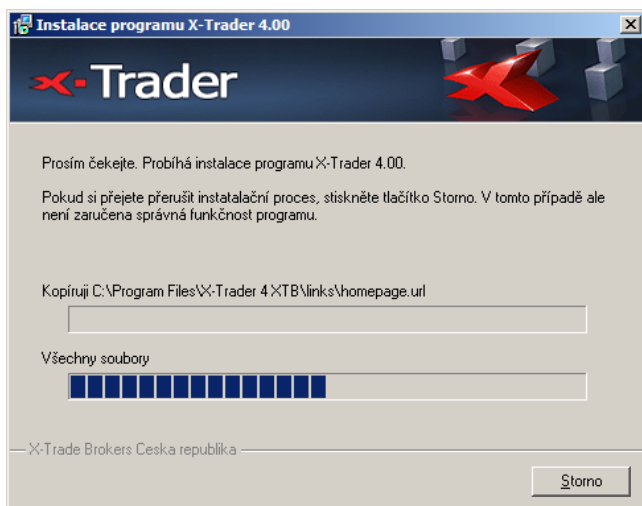
organizační složka zahraniční právnické osoby – akciové společnosti X-TRADE BROKERS DOM MAKLETSKI SPÓŁKA AKCYJNA  
se sídlem Ogrodowa č. 58, Varšava, PSČ 00-876, Polsko, reg. č.: 015803782, zapsána v národním rejstříku společností pod č. KRS 0000217580

Pobřežní 620/3  
186 00 Praha 8  
office@xtb.cz

**Kancelář**  
tel. +420 224 832650  
fax. +420 224 832651

**Obchodní oddělení**  
tel. +420 224 832652  
sales@xtb.cz

**Zákaznická podpora**  
tel. +420 224 832653  
dealing@xtb.cz



Budou nainstalované soubory investiční platformy X-Trader 4.0. Pro přerušení procesu použijte tlačítko Storno.



Stiskněte tlačítko OK. Instalace je úspěšně ukončena a bude spuštěna platforma X-Trader 4.0. Ujistěte se, že máte aktivní připojení k Internetu.

**X-TRADE BROKERS DOM MAKLETSKI SPÓŁKA AKCYJNA, organizační složka**

se sídlem Praha 8, Pobřežní 3, PSČ 186 00

IČO: 27867102, DIČ: CZ 27867102

zapsána v obchodním rejstříku vedeném Městským soudem v Praze, oddíl A, vložka č. 56720  
Společnost jako obchodník s cennými papíry pracuje pod zákonným dohledem České národní banky.

organizační složka zahraniční právnické osoby – akciové společnosti X-TRADE BROKERS DOM MAKLETSKI SPÓŁKA AKCYJNA  
se sídlem Ogrodowa č. 58, Varšava, PSČ 00-876, Polsko, reg. č.: 015803782, zapsána v národním rejstříku společností pod č. KRS 0000217580

Pobřežní 620/3  
186 00 Praha 8  
office@xtb.cz

**Kancelář**  
tel. +420 224 832650  
fax. +420 224 832651

**Obchodní oddělení**  
tel. +420 224 832652  
sales@xtb.cz

**Zákaznická podpora**  
tel. +420 224 832653  
dealing@xtb.cz

## Registrace nového účtu (demo)

**Založit účet** [?] [X]

**Osobní údaje**  
Chcete-li založit účet, vyplňte všechna následující pole:

Název:

Země:  Kraj:

Město:  Poštovní směrovací:

Adresa:

Telefon:  Email:

Typ účtu:  Měna:

Páka:  Vklad:

Souhlasím s tím, že mi budou zasílány informace o novinkách

< Back Next > Cancel

Vyplňte formulář a stiskněte tlačítko Next > (Další >).

**Založit účet** [?] [X]

**Servery**  
Zvolte příslušný server:

Adresa	Firma	Ping
XTradeCZ-Demo	X-Trade Brokers Ceska republika	94 ms
XTrade-Demo	X-Trade Brokers	375 ms

Prohlížet

< Back Next > Cancel

Zvolte server *XtradeCZ-Demo* a stiskněte tlačítko Next > (Další >).

**X-TRADE BROKERS DOM MAKLERSKI SPÓŁKA AKCYJNA, organizační složka**

se sídlem Praha 8, Pobřežní 3, PSČ 186 00

IČO: 27867102, DIČ: CZ 27867102

zapsána v obchodním rejstříku vedeném Městským soudem v Praze, oddíl A, vložka č. 56720  
Společnost jako obchodník s cennými papíry pracuje pod zákonným dohledem České národní banky.

organizační složka zahraniční právnické osoby – akciové společnosti X-TRADE BROKERS DOM MAKLERSKI SPÓŁKA AKCYJNA  
se sídlem Ogrodowa č. 58, Varšava, PSČ 00-876, Polsko, reg. č.: 015803782, zapsána v národním rejstříku společnosti pod č. KRS 0000217580

Pobřežní 620/3  
186 00 Praha 8  
office@xtb.cz

**Kancelář**  
tel. +420 224 832650  
fax. +420 224 832651

**Obchodní oddělení**  
tel. +420 224 832652  
sales@xtb.cz

**Zákaznická podpora**  
tel. +420 224 832653  
dealing@xtb.cz



**Založit účet**

Registrace  
Čekajte prosím

Název: Demo účet  
Typ účtu: democforex-czk (1:100)  
Depozit: 200000  
Server: XTradeCZ-Demo

Login: 137820  
Heslo: knb5dpi  
Investor: ndr7frf (heslo pouze ke čtení)

Login a Heslo uložte na bezpečném místě

< Back Finish Cancel

Systém Vám vytvoří demo účet a zobrazí důležité přihlašovací údaje. Prosíme uschovejte si tyto informace na bezpečném místě. Přihlašovací údaje Vám budou zároveň doručené do Poštovní schránky systému X-Trader 4.0.

Registration

Od: X-Trade Brokers Ceska republika  
Datum: 2007.07.23 18:35  
Téma: Registration

Dear Demo účet!

Thank you for signing up.  
An account has been opened for you with the following parameters:

Name : Demo účet  
Email : office@xtb.cz  
Login : 137820  
Password : knb5dpi  
Investor : ndr7frf (read only password)

X-Trade Brokers Ceska republika  
Tel: +420 224 832 653  
www.xtb.cz  
dealing@xtb.cz

Odpovědět

Dojde k automatickému přihlášení na server a Vaše platforma je připravena k obchodování.

Stiskněte tlačítko Finish (Konec).

**Pozor: Pro zřízení reálného účtu nás prosím kontaktujte na telefonním čísle +420 224 832653, na e-mailu [sales@xtb.cz](mailto:sales@xtb.cz) nebo klikněte [sem](#).**

**X-TRADE BROKERS DOM MAKLETSKI SPÓŁKA AKCYJNA, organizační složka**

se sídlem Praha 8, Poblěžní 3, PSČ 186 00

IČO: 27867102, DIČ: CZ 27867102

zapsána v obchodním rejstříku vedeném Městským soudem v Praze, oddíl A, vložka č. 56720

Společnost jako obchodník s cennými papíry pracuje pod zákonným dohledem České národní banky.

organizační složka zahraniční právnické osoby – akciové společnosti X-TRADE BROKERS DOM MAKLETSKI SPÓŁKA AKCYJNA  
se sídlem Ogrodowa č. 58, Varšava, PSČ 00-876, Polsko, reg. č.: 015803782, zapsána v národním rejstříku společností pod č. KRS 0000217580

Poblěžní 620/3  
186 00 Praha 8  
[office@xtb.cz](mailto:office@xtb.cz)

**Kancelář**  
tel. +420 224 832650  
fax. +420 224 832651

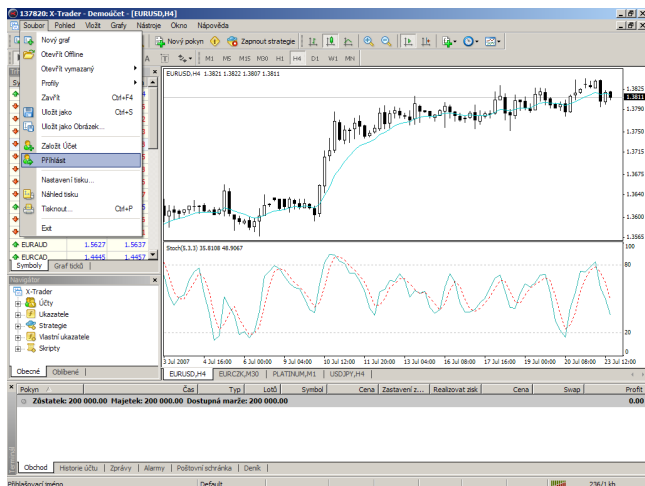
**Obchodní oddělení**  
tel. +420 224 832652  
[sales@xtb.cz](mailto:sales@xtb.cz)

**Zákaznická podpora**  
tel. +420 224 832653  
[dealing@xtb.cz](mailto:dealing@xtb.cz)

## Přihlášení k již existujícímu účtu (demo/real)

Jestli jste aplikaci pouze updatovali, Vaše přihlašovací údaje zůstali zachované a není nutno se přihlašovat na již existující účet. Avšak jestli se jedná o novou instalaci investiční platformy, je nutné se před užitím již existujícího účtu přihlásit.

Jestli ještě X-Trader 4.0 nemáte spuštěný, učiňte tak.



V menu *Soubor* vyberte položku *Přihlásit*.

**X-Trade**

Autorizace umožní přístup k účtu

Přihlašovací jméno: 103062

Heslo: ●●●●●●

Server: XTradeCZ-Demo

Uložit údaje o účtu

Přihlášení Anulovat

Vyplňte Vaše přihlašovací údaje, vyberte servere *XTradeCZ-Demo* a stiskněte tlačítko *Přihlášení*. Pro uložení přihlašovacích údajů zaškrtněte políčko „Uložit údaje o účtu“. V případě, že tak neučiníte, platforma se vždy po spuštění bude dotazovat na Vaše přihlašovací údaje. Pokud se v pravém dolním rohu platformy objeví hlášení „Nesprávný účet“, zadali jste nesprávný login, heslo nebo server.

**Pozor:** Pro přihlášení na reálný účet v položce **Server** vyberte *XTradeCZ-Real*.

**X-TRADE BROKERS DOM MAKLERSKI SPÓŁKA AKCYJNA, organizační složka**

se sídlem Praha 8, Poblěžní 3, PSČ 186 00

IČO: 27867102, DIČ: CZ 27867102

zapsána v obchodním rejstříku vedeném Městským soudem v Praze, oddíl A, vložka č. 56720  
Společnost jako obchodník s cennými papíry pracuje pod zákonným dohledem České národní banky.

organizační složka zahraniční právnické osoby – akciové společnosti X-TRADE BROKERS DOM MAKLERSKI SPÓŁKA AKCYJNA  
se sídlem Ogrodowa č. 58, Varšava, PSČ 00-876, Polsko, reg. č.: 015803782, zapsána v národním rejstříku společností pod č. KRS 0000217580

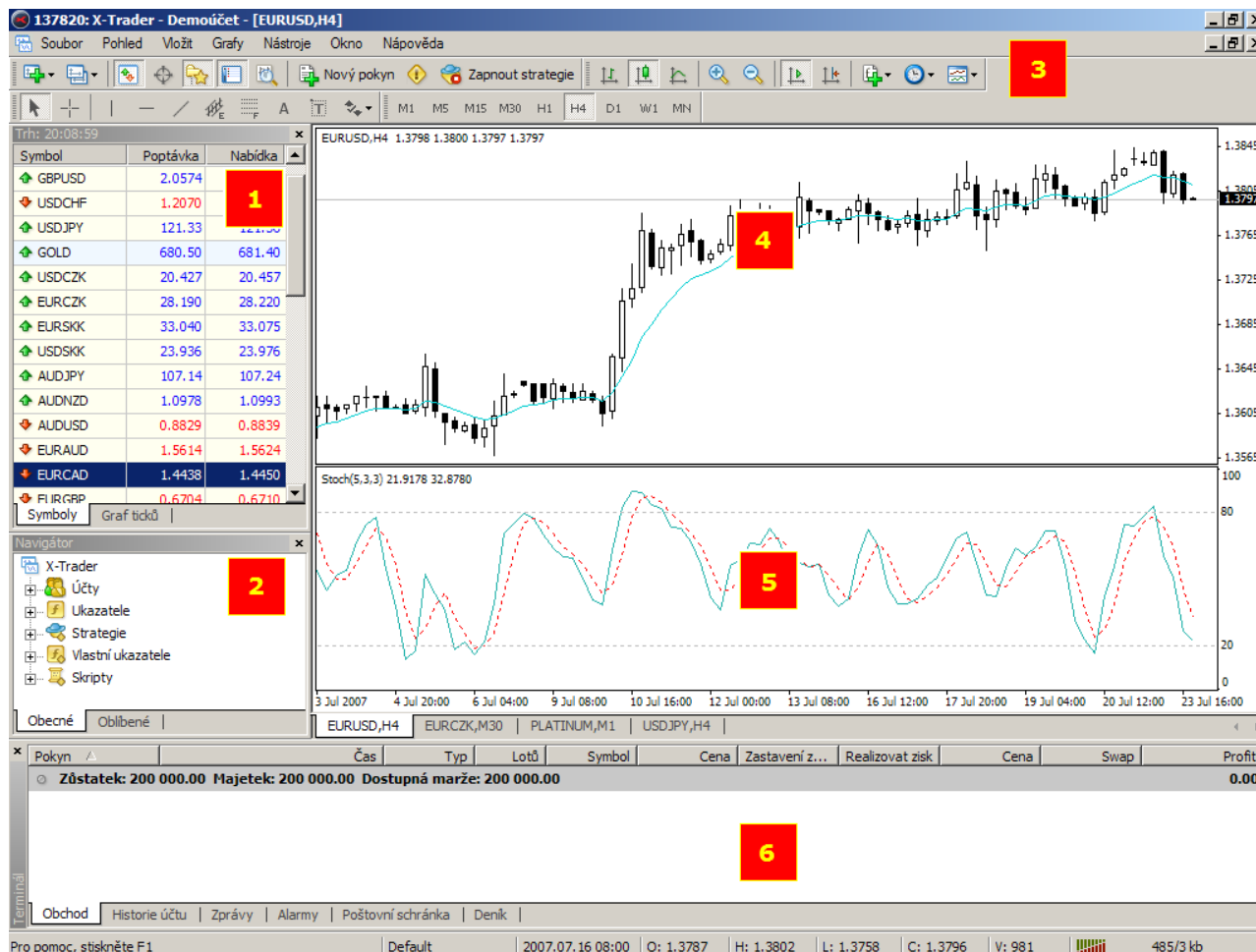
Poblěžní 620/3  
186 00 Praha 8  
office@xtb.cz

Kancelář  
tel. +420 224 832650  
fax. +420 224 832651

Obchodní oddělení  
tel. +420 224 832652  
sales@xtb.cz

Zákaznická podpora  
tel. +420 224 832653  
dealing@xtb.cz

## Pracovní prostředí X-Trader 4.0



1 – Okno *Trh*, zobrazuje aktuální cenové kotace a graf ticků.

2 – Okno *Navigátor*, zobrazuje počet a typ nastavených účtů v platformě, technické ukazatele, strategie, vlastní ukazatele a skripty které má uživatel k dispozici.

3 – Lišta *Nástrojů*, nabízí nejvíce používané funkce programu ihned k použití.

4 – Okno *Grafu*, zobrazuje graf zvoleného instrumentu, technické ukazatele a jiné veličiny nutné k analýze trhu.

5 – Okno *Oscilátoru/indikátoru*, část okna graf zobrazuje oscilátory a jiné technické ukazatele.

6 – Okno *Terminál*, zobrazuje aktuální hodnotu portfolia resp. otevřené obchody, historii účtů, poštovní schránku, zpravodajství a jiné.

### X-TRADE BROKERS DOM MAKLETSKI SPÓŁKA AKCYJNA, organizační složka

se sídlem Praha 8, Poblěžní 3, PSČ 186 00

IČO: 27867102, DIČ: CZ 27867102

zapsána v obchodním rejstříku vedeném Městským soudem v Praze, oddíl A, vložka č. 56720

Společnost jako obchodník s cennými papíry pracuje pod zákonným dohledem České národní banky.

organizační složka zahraniční právnické osoby – akciové společnosti X-TRADE BROKERS DOM MAKLETSKI SPÓŁKA AKCYJNA  
se sídlem Ogrodowa č. 58, Varšava, PSČ 00-876, Polsko, reg. č.: 015803782, zapsána v národním rejstříku společností pod č. KRS 0000217580

Poblěžní 620/3  
186 00 Praha 8  
office@xtb.cz

**Kancelář**  
tel. +420 224 832650  
fax. +420 224 832651

**Obchodní oddělení**  
tel. +420 224 832652  
sales@xtb.cz

**Zákaznická podpora**  
tel. +420 224 832653  
dealing@xtb.cz

## Okno Trh

Trh: 19:28:32

Symbol	Poptávka	Nabídka	Maximum	Minimum	Čas
EURUSD	1.3797	1.3800	1.3842	1.3794	19:28
EURCZK	28.179	28.209	28.226	28.164	19:02
USDCHF	1.2072	1.2075	1.2078	1.1982	19:27
GBPJPY	249.68	249.80	249.90	248.55	19:27
USDSKK	23.936	23.976	23.990	23.843	19:27
WHEAT	618.95	620.05	621.95	610.45	19:28
EURSKK	33.037	33.072	33.139	32.968	19:21
USD				20.365	19:27
CZK				1829.5	15:59
GBP				2.0547	19:26
USD				120.79	19:27
AUC				106.23	19:27
AUC				1.0971	19:27
AUC				0.8784	19:28
EUR				1.5614	19:27
EUR				1.4387	19:28
EUR				0.6703	19:15
EUR				1.6583	19:27
EUR				167.06	19:28
EUR				7.9009	19:27
EUR				3.7554	18:04
EUR				9.1695	19:28
GBP				2.3256	19:27
GBP				2.4650	19:28

Nový pokyn F9  
 Okno grafu  
 Graf ticků Space  
 Skrýt Odstranit  
 Skrýt všechny symboly  
 Ukázat všechny symboly  
 Symboly  
 Sady  
 Maximum/Minimum  
 Čas  
 Auto Uspořádat A  
 Mřížka G  
 Popup ceny F10

Symboly Graf ticků

Okno trh je standardně umístěné po levé straně obchodní platformy a v případě standardního demo účtu platného 60 dní, zobrazuje limitovaný seznam nabízených instrumentů.

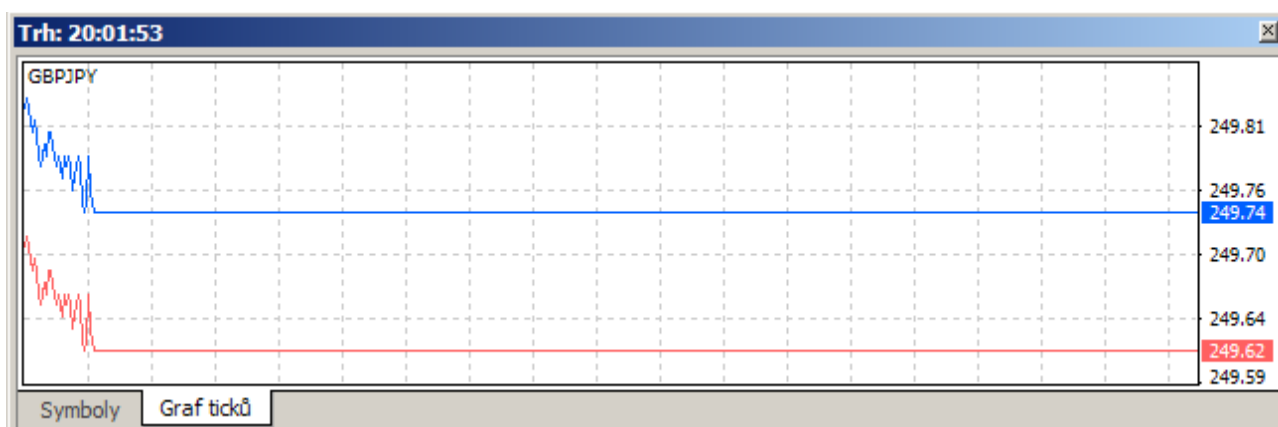
**Nápověda:** Existuje ještě rozšířený demo účet který Vám nabízí kompletní nabídku instrumentů včetně komodit, akciových indexů a akcií. Pro rozšíření Vašeho demo účtu se prosím ujistěte, že máte zavřené veškeré pozice a čekající pokyny. Napište nám e-mail na adresu [dealing@xtb.cz](mailto:dealing@xtb.cz) a my Vám účet rádi rozšíříme.

Dále okno Trh zobrazuje v reálném čase cenu *Poptávky*, cenu *Nabídky*, *Maxima* a *Minima* za posledních 24 hodin a *Čas* poslední změny.

Pro zobrazení kompletní sady údajů klikněte pravým tlačítkem myši na jakýkoliv instrument v okně Trh, zobrazí se Vám nabídka kde vyberte požadované data:

- Maximum/Minimum
- Čas

**Nápověda:** Systém nabídky aktivované pravým tlačítkem od myši funguje v rámci celé platformy X-Trader 4.0.



**X-TRADE BROKERS DOM MAKLETSKI SPÓŁKA AKCYJNA, organizační složka**

se sídlem Praha 8, Pobřežní 3, PSČ 186 00

IČO: 27867102, DIČ: CZ 27867102

zapsána v obchodním rejstříku vedeném Městským soudem v Praze, oddíl A, vložka č. 56720

Společnost jako obchodník s cennými papíry pracuje pod zákonným dohledem České národní banky.

organizační složka zahraniční právnické osoby – akciové společnosti X-TRADE BROKERS DOM MAKLETSKI SPÓŁKA AKCYJNA

se sídlem Ogrodowa č. 58, Varšava, PSČ 00-876, Polsko, reg. č.: 015803782, zapsána v národním rejstříku společnosti pod č. KRS 0000217580

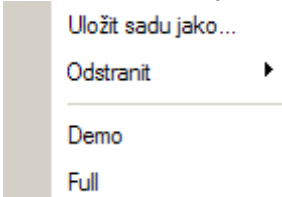
Pobřežní 620/3  
 186 00 Praha 8  
[office@xtb.cz](mailto:office@xtb.cz)

**Kancelář**  
 tel. +420 224 832650  
 fax. +420 224 832651

**Obchodní oddělení**  
 tel. +420 224 832652  
[sales@xtb.cz](mailto:sales@xtb.cz)

**Zákaznická podpora**  
 tel. +420 224 832653  
[dealing@xtb.cz](mailto:dealing@xtb.cz)

## Sekce Symboly

Nový pokyn (F9)	Tímto aktivujete nový pokyn pro nákup nebo prodej daného instrumentu, včetně čekajících pokynů. Pro více informací viz kapitolu „Jak zadat pokyn“.
Okno grafu	Otevře okno grafu k danému instrumentu. <b>Nápověda:</b> Nezapomeňte, že je možné mít otevřených vícero grafů na stejný instrument. Toto Vám umožní použít různé ukazatele a neztratit přehled.
Graf ticků	Zobrazí graf ticků k danému instrumentu
Skrýt	Odstraní daný instrument z nabídky
Skrýt všechny symboly	Odstraní veškeré instrumenty z nabídky kromě definované sady
Ukázat všechny symboly	Zobrazí všechny symboly <b>Nápověda:</b> Po rozšíření základního demo účtu na plnohodnotnou nabídku je nutné pro zobrazení všech symbolů použít tuto funkci.
Symboly	Zobrazí nabídku Symbolů a jejich nastavení.
Sady	 Každý uživatel má zde možnost zadefinovat si svoji vlastní sadu oblíbených instrumentů které se zobrazují v okně Trh. Standardně je přednastavena sada Demo, kompletní nabídka instrumentů je obsažena v sadě Full.
Maximum/Minimum	Zobrazí maximální a minimální cenovou hladinu za posledních 24 hodin.
Čas	Poslední čas změny.
Auto uspořádat	Automaticky mění šířku sloupců při změnách velikosti okna trh
Mřížka	Zobrazuje mřížku v okně
Popup ceny	Aktivuje nové okno které lze použít pro zobrazování cen. <b>Nápověda:</b> Toto okno je možné zobrazovat vždy navrchu, a mít tak aktuální přehled o cenách na trhu.

## Okno Symboly

V okně symboly má uživatel možnost spravovat kompletní seznam dostupných instrumentů rozdělených dle klasifikace investičního nástroje. K možnostem dostupných jsou:

- Skrýt/Zobrazit instrument v nabídce okna *Trh*
- Zobrazit vlastnosti daného instrumentu
- V názvu instrumentu je (většinou) vidět původ bazického instrumentu

**X-TRADE BROKERS DOM MAKLETSKI SPÓŁKA AKCYJNA, organizační složka**

se sídlem Praha 8, Pobřežní 3, PSČ 186 00

IČO: 27867102, DIČ: CZ 27867102

zapsána v obchodním rejstříku vedeném Městským soudem v Praze, oddíl A, vložka č. 56720  
Společnost jako obchodník s cennými papíry pracuje pod zákonným dohledem České národní banky.

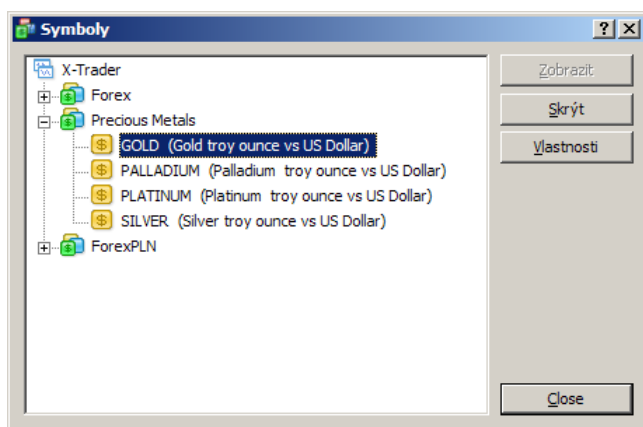
organizační složka zahraniční právnické osoby – akciové společnosti X-TRADE BROKERS DOM MAKLETSKI SPÓŁKA AKCYJNA  
se sídlem Ogrodowa č. 58, Varšava, PSČ 00-876, Polsko, reg. č.: 015803782, zapsána v národním rejstříku společnosti pod č. KRS 0000217580

Pobřežní 620/3  
186 00 Praha 8  
office@xtb.cz

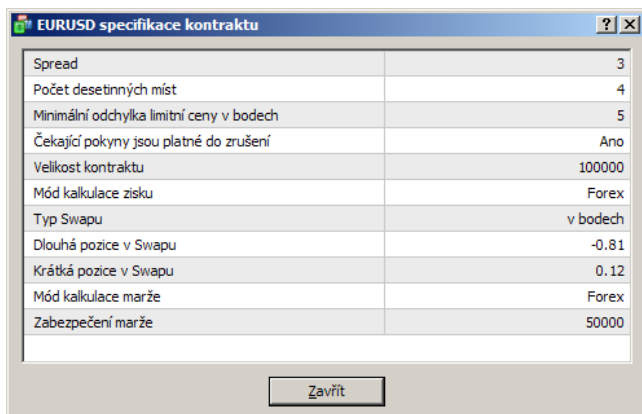
**Kancelář**  
tel. +420 224 832650  
fax. +420 224 832651

**Obchodní oddělení**  
tel. +420 224 832652  
sales@xtb.cz

**Zákaznická podpora**  
tel. +420 224 832653  
dealing@xtb.cz



Vybráním instrumentu a následné zobrazení vlastností instrumentu tlačítkem *Vlastnosti* nám zobrazí následující okno.



EURUSD specifikace kontraktu	
Spread	3
Počet desetinných míst	4
Minimální odchylka limitní ceny v bodech	5
Čekající pokyny jsou platné do zrušení	Ano
Velikost kontraktu	100000
Mód kalkulace zisku	Forex
Typ Swapu	v bodech
Dlouhá pozice v Swapu	-0.81
Krátká pozice v Swapu	0.12
Mód kalkulace marže	Forex
Zabezpečení marže	50000

Spread

Počet desetinných míst

Minimální odchylka limitní ceny v bodech

Čekající pokyny jsou platné do zrušení

Velikost kontraktu

Mód kalkulace zisku

Typ Swapu

Dlouhá pozice v Swapu

Krátká pozice v Swapu

Mód kalkulace marže

Zabezpečení marže

Spread v bodech

Počet desetinných míst denominace daného instrumentu

Minimální počet bodů potřebných k nastavení limitních příkazů

**Nápověda:** Limitní příkazy jsou zastavení ztrát (stop/loss), realizace zisku (take/profit) a veškeré čekající pokyny. Pro více informací klikněte [sem](#).

Nastavení časové validity čekajících pokynů na daném instrumentu

**Nápověda:** Veškeré pokyny, tak otevřené pozice jsou platné po dobu jednoho roku když není specifikováno jinak.

Nominální hodnota kontraktu. Více informací naleznete [zde](#).

Druh algoritmu použitého pro výpočet zisku/ztrát

Mód kalkulace SWAPových bodů

Hodnota swapu za 24 hodin v bodech

Hodnota swapu za 24 hodin v bodech

Druh algoritmu použitého pro výpočet marže (margin)

Hladina upozornění v případě nedostatku finančních prostředků

**Nápověda:** Jedná se o 50% nominální hodnoty kontraktu.

**X-TRADE BROKERS DOM MAKLETSKI SPÓŁKA AKCYJNA, organizační složka**

se sídlem Praha 8, Poblěžní 3, PSČ 186 00

IČO: 27867102, DIČ: CZ 27867102

zapsána v obchodním rejstříku vedeném Městským soudem v Praze, oddíl A, vložka č. 56720

Společnost jako obchodník s cennými papíry pracuje pod zákonným dohledem České národní banky.

organizační složka zahraniční právnické osoby – akciové společnosti X-TRADE BROKERS DOM MAKLETSKI SPÓŁKA AKCYJNA se sídlem Ogrodowa č. 58, Varšava, PSČ 00-876, Polsko, reg. č.: 015803782, zapsána v národním rejstříku společnosti pod č. KRS 0000217580





Poblěžní 620/3  
186 00 Praha 8  
office@xtb.cz

**Kancelář**  
tel. +420 224 832650  
fax. +420 224 832651

**Obchodní oddělení**  
tel. +420 224 832652  
sales@xtb.cz

**Zákaznická podpora**  
tel. +420 224 832653  
dealing@xtb.cz

## Sekce Graf ticků

	Nový pokyn	F9
	Okno grafu	
	Hladina nabídky	
	Mřížka	G

Nový pokyn (F9)

Tímto aktivujete nový pokyn pro nákup nebo prodej daného instrumentu, včetně čekajících pokynů

Okno grafu

Otevře okno grafu k danému instrumentu.

Hladina nabídky

**Nápověda:** Nezapomeňte, že je možné mít otevřených vícero grafů na stejný instrument. Toto Vám umožní použít různé ukazatele a neztratit přehled.

Mřížka

Zobrazí hladinu nabídky v grafu

Zobrazuje mřížku v okně

**X-TRADE BROKERS DOM MAKLERSKI SPÓŁKA AKCYJNA, organizační složka**

se sídlem Praha 8, Pobřežní 3, PSČ 186 00

IČO: 27867102, DIČ: CZ 27867102

zapsána v obchodním rejstříku vedeném Městským soudem v Praze, oddíl A, vložka č. 56720

Společnost jako obchodník s cennými papíry pracuje pod zákonným dohledem České národní banky.

organizační složka zahraniční právnické osoby – akciové společnosti X-TRADE BROKERS DOM MAKLERSKI SPÓŁKA AKCYJNA se sídlem Ogrodowa č. 58, Varšava, PSČ 00-876, Polsko, reg. č.: 015803782, zapsána v národním rejstříku společností pod č. KRS 0000217580

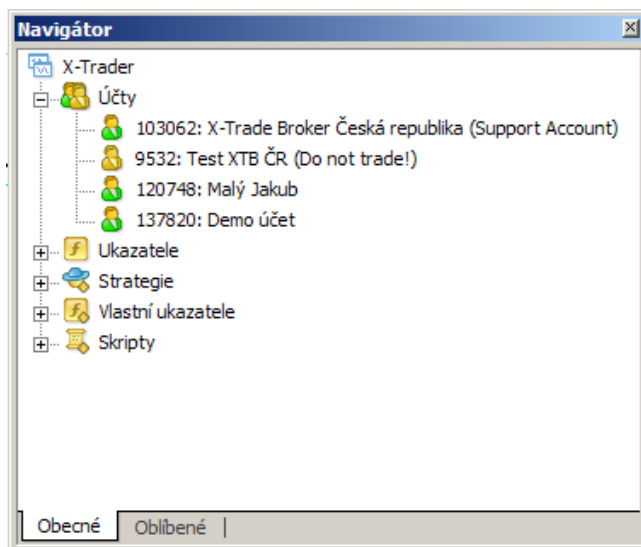
Pobřežní 620/3  
186 00 Praha 8  
[office@xtb.cz](mailto:office@xtb.cz)

**Kancelář**  
tel. +420 224 832650  
fax. +420 224 832651

**Obchodní oddělení**  
tel. +420 224 832652  
[sales@xtb.cz](mailto:sales@xtb.cz)

**Zákaznická podpora**  
tel. +420 224 832653  
[dealing@xtb.cz](mailto:dealing@xtb.cz)

## Okno Navigátor



Okno navigátor slouží jako centrální panel k obhospodařování účtů, ukazatelů, strategií, vlastních ukazatelů a skriptů. Díky přehledné stromové struktuře je uživatel přehledně seznámen požadovanými daty.

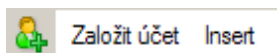
Okno disponuje dvěma záložky:

- Obecné
- Oblíbené

## Sekce Účty

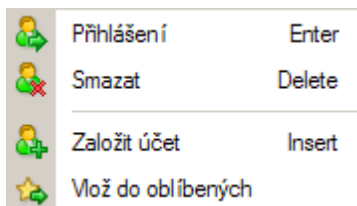
První sekce stromu obsahuje přehled všech registrovaných účtů v dané instalaci investiční platformy. Zelený panáček znamená demo účet, zatím co žlutý reprezentuje účet reálný.

V případě, že si přejete přímo z okna navigátoru založit nový demo účet, stačí kliknout pravým tlačítkem od myši na položku *Účty*. Zobrazí se následující nabídka:



Dále postupujete dle kapitoly „Registrace nového účtu (demo)“.

V případě, že si přejete administrovat již registrovaný účet v investiční platformě, klikněte pravým tlačítkem od myši přímo na daný účet. Zobrazí se následující nabídka:



Přihlášení

Přihlásí Vás k danému účtu

Smazat

Vymaže daný účet z platformy, bude nutné opětovné zadání přihlašovacích údajů

Založit účet

Viz kapitola „Registrace nového účtu (demo)“

**X-TRADE BROKERS DOM MAKLETSKI SPÓŁKA AKCYJNA, organizační složka**

se sídlem Praha 8, Poblěžní 3, PSČ 186 00

IČO: 27867102, DIČ: CZ 27867102

zapsána v obchodním rejstříku vedeném Městským soudem v Praze, oddíl A, vložka č. 56720

Společnost jako obchodník s cennými papíry pracuje pod zákonným dohledem České národní banky.

organizační složka zahraniční právnické osoby – akciové společnosti X-TRADE BROKERS DOM MAKLETSKI SPÓŁKA AKCYJNA  
se sídlem Ogrodowa č. 58, Varšava, PSČ 00-876, Polsko, reg. č.: 015803782, zapsána v národním rejstříku společností pod č. KRS 0000217580

Poblěžní 620/3  
186 00 Praha 8  
office@xtb.cz

**Kancelář**  
tel. +420 224 832650  
fax. +420 224 832651

**Obchodní oddělení**  
tel. +420 224 832652  
sales@xtb.cz

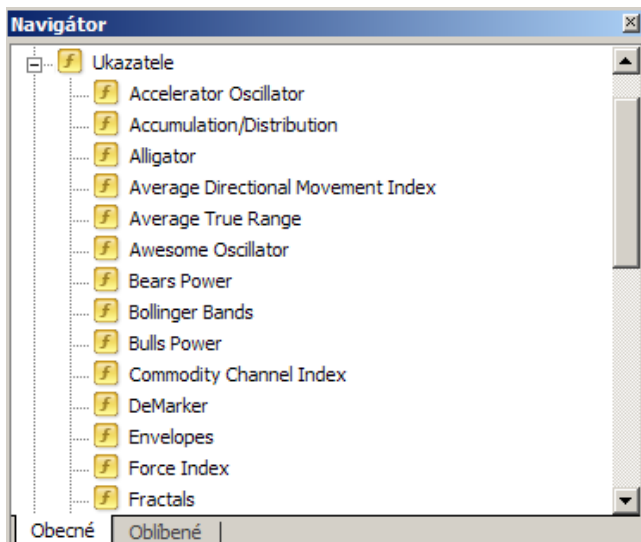
**Zákaznická podpora**  
tel. +420 224 832653  
dealing@xtb.cz



Vložit do oblíbené

Vložit daný účet/položku do záložky oblíbených

## Sekce Ukazatele



Kompletní seznam technických ukazatelů Vám umožňuje pohodlně tyto ukazatele přetahovat do grafů (drag & drop) a tím využívat potenciálu technické analýzy. K dispozici jsou tyto ukazatele:

[Accumulation-Distribution](#)

[Alligator](#)

[Average Directional Movement Index](#)

[Average True Range](#)

[Awesome Oscillator](#)

[Bears Power](#)

[Bulls Power](#)

[Bollinger Bands](#)

[Commodity Channel Index \(CCI\)](#)

[DeMarker](#)

[Envelopes](#)

[Force Index](#)

[Fractals](#)

[Gator Oscillator](#)

[Ichimoku Kinko Hyo](#)

[Market Facilitation Index](#)

[Momentum](#)

[Money Flow Index](#)

[Moving Average](#)

[Moving Average Convergence/Divergence \(MACD\)](#)

[On Balance Volume](#)

[Parabolic SAR](#)

[Relative Strength Index \(RSI\)](#)

[Relative Vigor Index](#)

[Standard Deviation](#)

[Stochastic Oscillator](#)

[Volumes](#)

[Williams' Percent Range](#)

Pro více informací ohledně technických indikátorů prosím navštivte naše stránky kliknutím [zde](#).

**X-TRADE BROKERS DOM MAKLETSKI SPÓŁKA AKCYJNA, organizační složka**

se sídlem Praha 8, Poblěžní 3, PSČ 186 00

IČO: 27867102, DIČ: CZ 27867102

zapsána v obchodním rejstříku vedeném Městským soudem v Praze, oddíl A, vložka č. 56720

Společnost jako obchodník s cennými papíry pracuje pod zákonným dohledem České národní banky.

organizační složka zahraniční právnické osoby – akciové společnosti X-TRADE BROKERS DOM MAKLETSKI SPÓŁKA AKCYJNA  
se sídlem Ogrodowa č. 58, Varšava, PSČ 00-876, Polsko, reg. č.: 015803782, zapsána v národním rejstříku společnosti pod č. KRS 0000217580

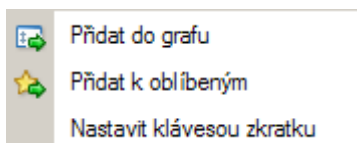
Poblěžní 620/3  
186 00 Praha 8  
[office@xtb.cz](mailto:office@xtb.cz)

**Kancelář**  
tel. +420 224 832650  
fax. +420 224 832651

**Obchodní oddělení**  
tel. +420 224 832652  
[sales@xtb.cz](mailto:sales@xtb.cz)

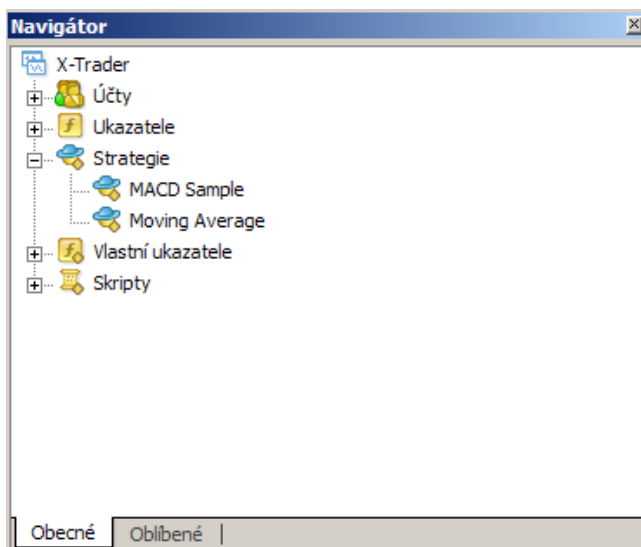
**Zákaznická podpora**  
tel. +420 224 832653  
[dealing@xtb.cz](mailto:dealing@xtb.cz)

Po zobrazení nabídky pravým tlačítkem od myši je nám k dispozici následující:



Přidat do grafu	Přidá daný technický ukazatel do aktivního grafu
Přidat k oblíbeným	Přidá technický ukazatel do záložky Oblíbené
Nastavit klávesovou zkratku	Nastaví klávesovou zkratku pro další využití, přidávání do grafů

## Sekce Strategie



X-Trader 4.0 je standardně dodáván se dvěma ukázkou použitelných strategií. Jedná se o MACD a Moving Average. Tyto ukázky lze samozřejmě použít a budou funkční na všech účtech kromě soutěžených v průběhu soutěže.

**Nápověda:** Jak poznáte, že strategie funguje? Investiční platforma podává zprávy o změnách, resp. Zapnutí strategií v okně Terminál a to v sekci Deník. Alternativně se Vám v okně grafu, v pravém horním rohu zobrazí smajlík a tlačítko „Zapnout strategie“ na hlavním panelu nástrojů bude aktivní.

**Pozor:** Strategie pro X-Trader 4.0 jsou velice komplexní záležitost a je nutné ovládat programovací jazyk MQ v rámci MetaEditoru 4.0 aby bylo možné vytvářet automatické obchodní systémy (AOS). Touto problematikou se v tomto návodě zabývat nebudeme.

**X-TRADE BROKERS DOM MAKLETSKI SPÓŁKA AKCYJNA, organizační složka**

se sídlem Praha 8, Pobřežní 3, PSČ 186 00

IČO: 27867102, DIČ: CZ 27867102

zapsána v obchodním rejstříku vedeném Městským soudem v Praze, oddíl A, vložka č. 56720

Společnost jako obchodník s cennými papíry pracuje pod zákonným dohledem České národní banky.

organizační složka zahraniční právnické osoby – akciové společnosti X-TRADE BROKERS DOM MAKLETSKI SPÓŁKA AKCYJNA  
se sídlem Ogrodowa č. 58, Varšava, PSČ 00-876, Polsko, reg. č.: 015803782, zapsána v národním rejstříku společnosti pod č. KRS 0000217580

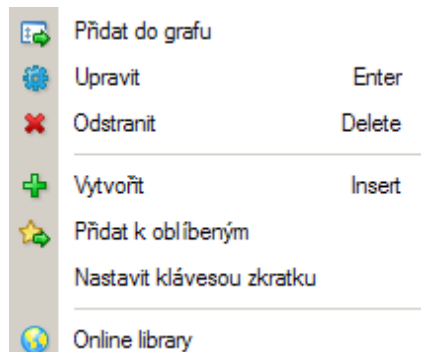
Pobřežní 620/3  
186 00 Praha 8  
office@xtb.cz

**Kancelář**  
tel. +420 224 832650  
fax. +420 224 832651

**Obchodní oddělení**  
tel. +420 224 832652  
sales@xtb.cz

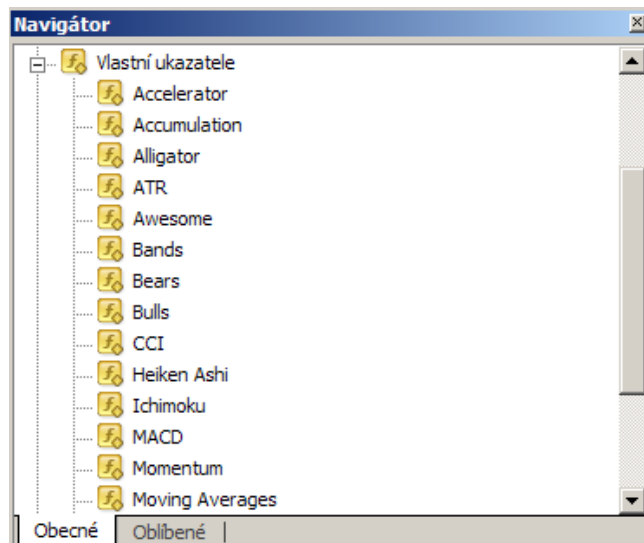
**Zákaznická podpora**  
tel. +420 224 832653  
dealing@xtb.cz

Po zobrazení nabídky pravým tlačítkem od myši je nám k dispozici následující:



Přidat do grafu	Přidá danou strategii ukazatel do aktivního grafu
Upravit	Možnosti změn strategie
Odstranit	Odstraní danou strategii z nabídky
Vytvořit	Možnost vytvoření své vlastní strategie
Přidat k oblíbeným	Přidá strategii do záložky Oblíbené
Nastavit klávesovou zkratku	Nastaví klávesovou zkratku pro další využití, přidávání do grafů
Online library	Online knihovna

## Sekce Vlastní ukazatele



X-Trader 4.0 je velice flexibilní investiční platforma. V rámci základní funkcionality umožňuje jeho uživatelům vytvářet nejen AOS ale i individuální ukazatele které lze modifikovat k vlastní spokojenosti.

**Pozor: Vlastní ukazatele pro X-Trader 4.0 jsou velice komplexní záležitost a je nutné ovládat programovací jazyk MQ pro využití v rámci MetaEditoru 4.0. Touto problematikou se v tomto**

**X-TRADE BROKERS DOM MAKLETSKI SPÓLKA AKCYJNA, organizační složka**

se sídlem Praha 8, Pobřežní 3, PSČ 186 00

IČO: 27867102, DIČ: CZ 27867102

zapsána v obchodním rejstříku vedeném Městským soudem v Praze, oddíl A, vložka č. 56720

Společnost jako obchodník s cennými papíry pracuje pod zákonným dohledem České národní banky.

organizační složka zahraniční právnické osoby – akciové společnosti X-TRADE BROKERS DOM MAKLETSKI SPÓLKA AKCYJNA  
se sídlem Ogrodowa č. 58, Varšava, PSČ 00-876, Polsko, reg. č.: 015803782, zapsána v národním rejstříku společností pod č. KRS 0000217580

Pobřežní 620/3  
186 00 Praha 8  
office@xtb.cz

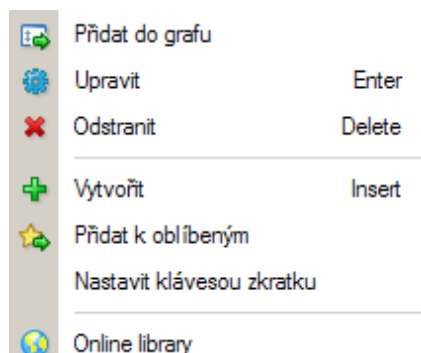
**Kancelář**  
tel. +420 224 832650  
fax. +420 224 832651

**Obchodní oddělení**  
tel. +420 224 832652  
sales@xtb.cz

**Zákaznická podpora**  
tel. +420 224 832653  
dealing@xtb.cz

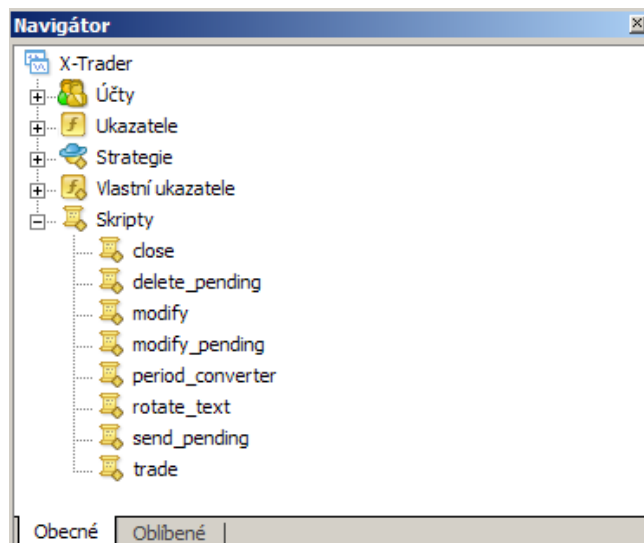
## návodě zabývat nebudeme.

Po zobrazení nabídky pravým tlačítkem od myši je nám k dispozici následující:



Přidat do grafu	Přidá daný technický ukazatel do aktivního grafu
Upravit	Možnosti změn ukazatele
Odstranit	Odstraní daný ukazatel z nabídky
Vytvořit	Možnost vytvoření svého vlastního ukazatele
Přidat k oblíbeným	Přidá technický ukazatel do záložky Oblíbené
Nastavit klávesovou zkratku	Nastaví klávesovou zkratku pro další využití, přidávání do grafů
Online library	Online knihovna

## Sekce Skripty



V této sekci jsou zobrazené skripty které zajišťují AOS exekuci, respektive potřebné doplňkové programy pro využití se strategiemi.

**Pozor: Skripty pro X-Trader 4.0 jsou velice komplexní záležitost a je nutné ovládat**

**X-TRADE BROKERS DOM MAKLETSKI SPÓLKA AKCYJNA, organizační složka**

se sídlem Praha 8, Poblěžní 3, PSČ 186 00

IČO: 27867102, DIČ: CZ 27867102

zapsána v obchodním rejstříku vedeném Městským soudem v Praze, oddíl A, vložka č. 56720

Společnost jako obchodník s cennými papíry pracuje pod zákonným dohledem České národní banky.

organizační složka zahraniční právnícké osoby – akciové společnosti X-TRADE BROKERS DOM MAKLETSKI SPÓLKA AKCYJNA  
se sídlem Ogrodowa č. 58, Varšava, PSČ 00-876, Polsko, reg. č.: 015803782, zapsána v národním rejstříku společností pod č. KRS 0000217580

Poblěžní 620/3  
186 00 Praha 8  
office@xtb.cz

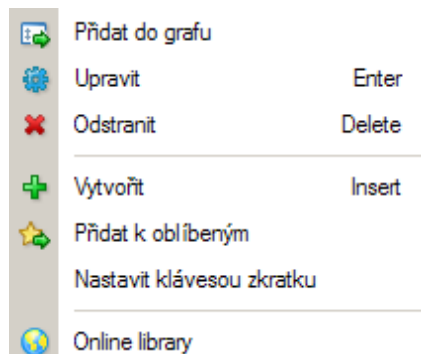
**Kancelář**  
tel. +420 224 832650  
fax. +420 224 832651

**Obchodní oddělení**  
tel. +420 224 832652  
sales@xtb.cz

**Zákaznická podpora**  
tel. +420 224 832653  
dealing@xtb.cz

**programovací jazyk MQ pro využití v rámci MetaEditoru 4.0. Touto problematikou se v tomto návodě zabývat nebudeme.**

Po zobrazení nabídky pravým tlačítkem od myši je nám k dispozici následující:



Přidat do grafu	Přidá daný technický ukazatel do aktivního grafu
Upravit	Možnosti změn ukazatele
Odstranit	Odstraní daný ukazatel z nabídky
Vytvořit	Možnost vytvoření svého vlastního ukazatele
Přidat k oblíbeným	Přidá technický ukazatel do záložky Oblíbené
Nastavit klávesovou zkratku	Nastaví klávesovou zkratku pro další využití, přidávání do grafů
Online library	Online knihovna

**X-TRADE BROKERS DOM MAKLETSKI SPÓŁKA AKCYJNA, organizační složka**

se sídlem Praha 8, Pobřežní 3, PSČ 186 00

IČO: 27867102, DIČ: CZ 27867102

zapsána v obchodním rejstříku vedeném Městským soudem v Praze, oddíl A, vložka č. 56720  
Společnost jako obchodník s cennými papíry pracuje pod zákonným dohledem České národní banky.

organizační složka zahraniční právnické osoby – akciové společnosti X-TRADE BROKERS DOM MAKLETSKI SPÓŁKA AKCYJNA  
se sídlem Ogrodowa č. 58, Varšava, PSČ 00-876, Polsko, reg. č.: 015803782, zapsána v národním rejstříku společnosti pod č. KRS 0000217580

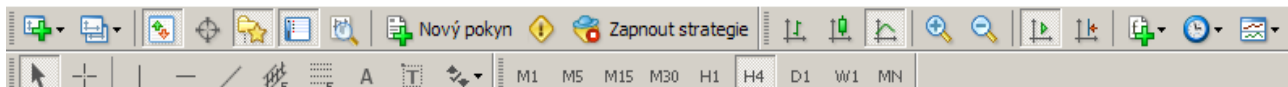
Pobřežní 620/3  
186 00 Praha 8  
office@xtb.cz

**Kancelář**  
tel. +420 224 832650  
fax. +420 224 832651

**Obchodní oddělení**  
tel. +420 224 832652  
sales@xtb.cz

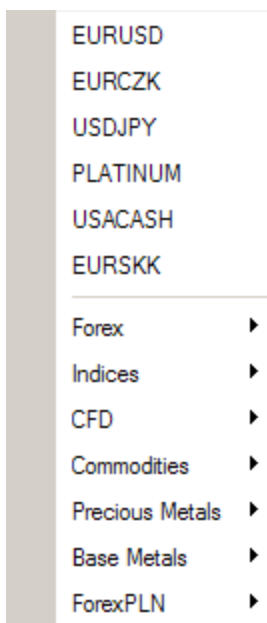
**Zákaznická podpora**  
tel. +420 224 832653  
dealing@xtb.cz

## Hlavní nástrojová lišta



Hlavní nástrojová lišta se standardně skládá ze čtyř separátních panelů. Podívejme se co tato lišta obsahuje za funkční tlačítka.

### Standard



Veškeré instrumenty jsou rozdělené dle klasifikace. Stačí si z nabídky vybrat požadovaný instrument a tento Vám bude zobrazen na novém grafu.

**Nápověda:** Nezapomeňte, že je možné mít otevřených vícero grafů na stejný instrument. Toto Vám umožní použít různé ukazatele a neztratit přehled.

**X-TRADE BROKERS DOM MAKLETSKI SPÓŁKA AKCYJNA, organizační složka**

se sídlem Praha 8, Pobřežní 3, PSČ 186 00

IČO: 27867102, DIČ: CZ 27867102

zapsána v obchodním rejstříku vedeném Městským soudem v Praze, oddíl A, vložka č. 56720

Společnost jako obchodník s cennými papíry pracuje pod zákonným dohledem České národní banky.

organizační složka zahraniční právnické osoby – akciové společnosti X-TRADE BROKERS DOM MAKLETSKI SPÓŁKA AKCYJNA  
se sídlem Ogrodowa č. 58, Varšava, PSČ 00-876, Polsko, reg. č.: 015803782, zapsána v národním rejstříku společností pod č. KRS 0000217580

Pobřežní 620/3  
186 00 Praha 8  
office@xtb.cz

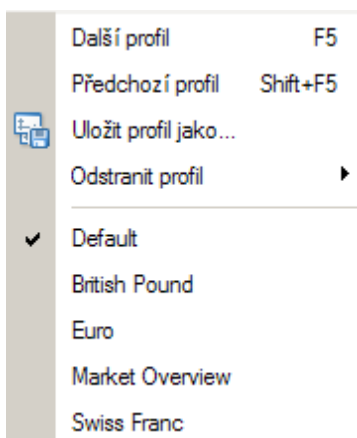
**Kancelář**  
tel. +420 224 832650  
fax. +420 224 832651

**Obchodní oddělení**  
tel. +420 224 832652  
sales@xtb.cz

**Zákaznická podpora**  
tel. +420 224 832653  
dealing@xtb.cz



## Profily a jejich administrace



Další profil (F5)

Opakovaným výběrem této funkce Vám budou grafy zobrazované v profilech které máte uložené.

Předchozí profil (Shift+F5)

Zobrazí předchozí uložený profil.

Uložit profil jako...

Aktuální nastavení zobrazovaných grafů, včetně indikátorů lze uložit jako profil. Aktivací uloženého profilu dojde k zobrazení uloženého nastavení.

Odstranit profil

Odstraní uložený profil.

Default/British Pound/atd.

Uložené profily, rychlá volba.



## Trh

Zobrazí nebo vypne okno *Trh*

**X-TRADE BROKERS DOM MAKLERSKI SPÓŁKA AKCYJNA, organizační složka**

se sídlem Praha 8, Pobřežní 3, PSČ 186 00

IČO: 27867102, DIČ: CZ 27867102

zapsána v obchodním rejstříku vedeném Městským soudem v Praze, oddíl A, vložka č. 56720

Společnost jako obchodník s cennými papíry pracuje pod zákonným dohledem České národní banky.

organizační složka zahraniční právnické osoby – akciové společnosti X-TRADE BROKERS DOM MAKLERSKI SPÓŁKA AKCYJNA se sídlem Ogrodowa č. 58, Varšava, PSČ 00-876, Polsko, reg. č.: 015803782, zapsána v národním rejstříku společností pod č. KRS 0000217580

Pobřežní 620/3  
186 00 Praha 8  
office@xtb.cz

**Kancelář**  
tel. +420 224 832650  
fax. +420 224 832651

**Obchodní oddělení**  
tel. +420 224 832652  
sales@xtb.cz

**Zákaznická podpora**  
tel. +420 224 832653  
dealing@xtb.cz



## Okno údajů

Zobrazí nebo vypne *Okno údajů*

Okno údajů		
EURUSD,H4		
Date	2007.07.24	2007.07.10
Time	16:00	16:00
Open	1.3836	1.3708
High	1.3836	1.3739
Low	1.3819	1.3700
Close	1.3821	1.3717
Volume	218	1540
MA(10)	1.3819	1.3654
Okno ukazatele 1		
Stoch(5,3,3)	56.4626	90.0602
Signal	60.8651	76.7970

Okno zobrazuje údaje k aktivnímu grafu, instrumentu. Zobrazují se zde základní tržní data ve dvou sloupcích. První sloupec reprezentuje poslední zaznamenané údaje (závisí od zvolené časové periody, zde H4), druhý, historický okamžik který jsme v grafu zvolili, respektive najeli nad myš.

Okno údajů také zobrazuje data ke zvoleným technickým ukazatelům které máme zobrazené na aktivním grafu.

Date	Datum
Time	Čas
Open	Otvírací cena
High	Maximum
Low	Minimum
Close	Zavírací cena
Volume	Objem změn



## Navigátor

Zobrazí nebo vypne okno *Navigátor*

### X-TRADE BROKERS DOM MAKLETSKI SPÓŁKA AKCYJNA, organizační složka

se sídlem Praha 8, Pobřežní 3, PSČ 186 00

IČO: 27867102, DIČ: CZ 27867102

zapsána v obchodním rejstříku vedeném Městským soudem v Praze, oddíl A, vložka č. 56720

Společnost jako obchodník s cennými papíry pracuje pod zákonným dohledem České národní banky.

organizační složka zahraniční právnické osoby – akciové společnosti X-TRADE BROKERS DOM MAKLETSKI SPÓŁKA AKCYJNA se sídlem Ogrodowa č. 58, Varšava, PSČ 00-876, Polsko, reg. č.: 015803782, zapsána v národním rejstříku společností pod č. KRS 0000217580

Pobřežní 620/3  
186 00 Praha 8  
office@xtb.cz

**Kancelář**  
tel. +420 224 832650  
fax. +420 224 832651

**Obchodní oddělení**  
tel. +420 224 832652  
sales@xtb.cz

**Zákaznická podpora**  
tel. +420 224 832653  
dealing@xtb.cz





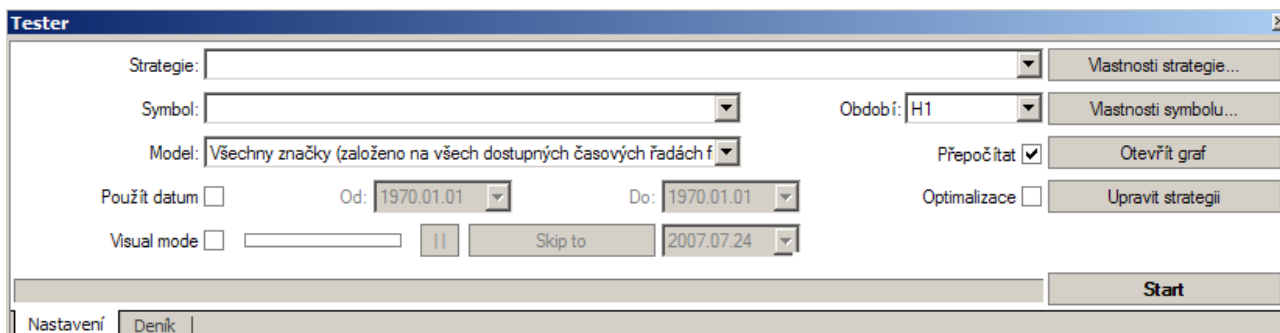
Terminál

Zobrazí nebo vypne okno *Terminál*



Tester strategií

Zobrazí nebo vypne okno *Tester*



**Pozor:** Tester pro X-Trader 4.0 je součástí AOS. Touto problematikou se v tomto návodě zabývat nebudeme.



Nový pokyn

Nový pokyn

Otevře okno *Pokyn*



MetaEditor

Spustí program MetaEditor 4.0



Zapnout strategie

Zapnout strategie

Aktivuje, resp. spustí nebo vypne strategie. Strategie se spustí globálně, tj. na všech grafech.

## Grafy

**X-TRADE BROKERS DOM MAKLETSKI SPÓŁKA AKCYJNA, organizační složka**

se sídlem Praha 8, Pobřežní 3, PSČ 186 00

IČO: 27867102, DIČ: CZ 27867102

zapsána v obchodním rejstříku vedeném Městským soudem v Praze, oddíl A, vložka č. 56720  
Společnost jako obchodník s cennými papíry pracuje pod zákonným dohledem České národní banky.

organizační složka zahraniční právnické osoby – akciové společnosti X-TRADE BROKERS DOM MAKLETSKI SPÓŁKA AKCYJNA  
se sídlem Ogrodowa č. 58, Varšava, PSČ 00-876, Polsko, reg. č.: 015803782, zapsána v národním rejstříku společností pod č. KRS 0000217580

Pobřežní 620/3  
186 00 Praha 8  
office@xtb.cz

**Kancelář**  
tel. +420 224 832650  
fax. +420 224 832651

**Obchodní oddělení**  
tel. +420 224 832652  
sales@xtb.cz

**Zákaznická podpora**  
tel. +420 224 832653  
dealing@xtb.cz



Sloupcový graf

Zobrazí aktivní graf v sloupcovém formátu.



Svíčkový graf

Zobrazí aktivní graf v svíčkovém formátu.



Čárový graf

Zobrazí aktivní graf v čárovém formátu.



Zvětšit

Přiblíží aktivní graf.



Zmenšit

Oddálí aktivní graf.



Automatický posun

Otevřené grafy jsou automaticky obnovovány a překreslovány dle reálné situace na trhu.

**Nápověda:** Po vypnutí této funkce zůstávají grafy statické a lze s nimi pohodlně pracovat při analyzování trhu.



Přesunutí grafu

Tato funkce způsobuje, že poslední hodnota vykreslená v grafu (pravá strana křivky) je vykreslována s

**X-TRADE BROKERS DOM MAKLETSKI SPÓŁKA AKCYJNA, organizační složka**

se sídlem Praha 8, Pobřežní 3, PSČ 186 00

IČO: 27867102, DIČ: CZ 27867102

zapsána v obchodním rejstříku vedeném Městským soudem v Praze, oddíl A, vložka č. 56720

Společnost jako obchodník s cennými papíry pracuje pod zákonným dohledem České národní banky.

organizační složka zahraniční právnícké osoby – akciové společnosti X-TRADE BROKERS DOM MAKLETSKI SPÓŁKA AKCYJNA  
se sídlem Ogrodowa č. 58, Varšava, PSČ 00-876, Polsko, reg. č.: 015803782, zapsána v národním rejstříku společností pod č. KRS 0000217580

Pobřežní 620/3  
186 00 Praha 8  
office@xtb.cz

**Kancelář**  
tel. +420 224 832650  
fax. +420 224 832651

**Obchodní oddělení**  
tel. +420 224 832652  
sales@xtb.cz

**Zákaznická podpora**  
tel. +420 224 832653  
dealing@xtb.cz

odstupem od osy y zobrazující aktuální cenu instrumentu, nebo hodnotu technického indikátoru.

**Nápověda:** Po zapnutí této funkce v kombinaci s funkcí „Automatický posun“ zůstávají grafy statické a lze s nimi pohodlně pracovat při předpovídání budoucího trendu atd.



## Ukazatele

- Accelerator Oscillator
- Accumulation/Distribution
- Alligator
- Average Directional Movement Index
- Average True Range
- Awesome Oscillator

---

- Trend ▶
- Oscilátory ▶
- Objemy ▶
- Bill Williams ▶
- Vlastní ▶

Toto tlačítko Vám nabídne dostupné ukazatele technické analýzy které lze přidat do aktivního grafu. Nabídka zobrazuje 6 nejpoužívanějších indikátorů a dále jsou indikátory seskupené do skupin dle typu.

**X-TRADE BROKERS DOM MAKLETSKI SPÓŁKA AKCYJNA, organizační složka**

se sídlem Praha 8, Pobřežní 3, PSČ 186 00

IČO: 27867102, DIČ: CZ 27867102

zapsána v obchodním rejstříku vedeném Městským soudem v Praze, oddíl A, vložka č. 56720

Společnost jako obchodník s cennými papíry pracuje pod zákonným dohledem České národní banky.

organizační složka zahraniční právnické osoby – akciové společnosti X-TRADE BROKERS DOM MAKLETSKI SPÓŁKA AKCYJNA se sídlem Ogrodowa č. 58, Varšava, PSČ 00-876, Polsko, reg. č.: 015803782, zapsána v národním rejstříku společnosti pod č. KRS 0000217580

Pobřežní 620/3  
186 00 Praha 8  
office@xtb.cz

**Kancelář**  
tel. +420 224 832650  
fax. +420 224 832651

**Obchodní oddělení**  
tel. +420 224 832652  
sales@xtb.cz

**Zákaznická podpora**  
tel. +420 224 832653  
dealing@xtb.cz



## Období

M1	1 minuta (M1)
M5	5 minut (M5)
M15	15 minut (M15)
M30	30 minut (M30)
H1	1 hodina (H1)
<b>H4</b>	<b>4 hodiny (H4)</b>
D1	Denní (D1)
W1	Týdenní (T1)
MN	Měsíční (Měs)

Lze si můžeme vybrat časovou periodu ve které se bude zobrazovat aktivní graf. Na výběr máme od 1 minuty až po měsíční periodu.



## Šablony

	Uložit šablonu...
	Odstranit šablonu...
	Odstranit šablonu ▶
	ADX
	BollingerBands
	Dinapoli
	Layers
	Momentum
	Popular
	Volume
	Williams

Aktivní graf lze zobrazit s jedním nejpopulárnějším nastavením indikátorů technické analýzy. Výběrem přednastavené šablony se aktivní graf zobrazí v novém vykreslení.

**Pozor: Aplikací šablon se veškeré stávající nastavení grafu nenávratně ztratí.**

Uložit šablonu

Uloží nastavení aktivního grafu.

**Nápověda:** Šablony lze i ukládat! Vytvořte si své oblíbené nastavení a uložte

**X-TRADE BROKERS DOM MAKLETSKI SPÓŁKA AKCYJNA, organizační složka**

se sídlem Praha 8, Poblěžní 3, PSČ 186 00

IČO: 27867102, DIČ: CZ 27867102

zapsána v obchodním rejstříku vedeném Městským soudem v Praze, oddíl A, vložka č. 56720

Společnost jako obchodník s cennými papíry pracuje pod zákonným dohledem České národní banky.

organizační složka zahraniční právnícké osoby – akciové společnosti X-TRADE BROKERS DOM MAKLETSKI SPÓŁKA AKCYJNA  
se sídlem Ogrodowa č. 58, Varšava, PSČ 00-876, Polsko, reg. č.: 015803782, zapsána v národním rejstříku společností pod č. KRS 0000217580

Poblěžní 620/3  
186 00 Praha 8  
office@xtb.cz

**Kancelář**  
tel. +420 224 832650  
fax. +420 224 832651

**Obchodní oddělení**  
tel. +420 224 832652  
sales@xtb.cz

**Zákaznická podpora**  
tel. +420 224 832653  
dealing@xtb.cz

Odstranit šablonu...  
Odstranit šablonu  
ADX/BollingerBands/atd.

si ho jako šablonu. Toto Vám zaručí rychlou aplikaci formátování na jakýkoliv graf který si necháte zobrazit.

Odstraní šablonu, bude nutné ji vybrat

Odstraní šablonu z nabídky

Předefinované šablony

## Trendová analýza



Nástroje seskupené na této liště slouží k zakreslování důležitých milníků a hladin v grafech zobrazovaných platformou.



Kurzor

Všeobecný nástroj na výběr, selekci, prvků v grafu, nebo jeho posun.

**Nápověda:** Kombinace kurzoru a stisknutí levého tlačítka na myši Vám umožní pohodlný posun zobrazované plochy grafu v čase. Podmínkou je, že kurzor bude samozřejmě nad plochou grafu.



Křížek

Křížek slouží k přesné identifikaci bodu v grafu. Zvolením této funkce bude na grafu zobrazen místo kurzoru myši křížek a dvě navigační osy, x a y.

**Nápověda:** Setrvejte křížkem trochu déle na zakreslené hladině a zobrazí se Vám navíc údaje o tržní aktivitě instrumentu v daný okamžik. Podržte levé tlačítko na myši a zobrazí se Vám „pravítko“. Tuto funkci lze také aktivovat stisknutím „rolovacího“ tlačítka na myši.



Vertikální linie

Zakreslí do aktivního grafu vertikální čáru.



Horizontální linie

Zakreslí do aktivního grafu horizontální čáru.

### X-TRADE BROKERS DOM MAKLETSKI SPÓŁKA AKCYJNA, organizační složka

se sídlem Praha 8, Pobřežní 3, PSČ 186 00

IČO: 27867102, DIČ: CZ 27867102

zapsána v obchodním rejstříku vedeném Městským soudem v Praze, oddíl A, vložka č. 56720

Společnost jako obchodník s cennými papíry pracuje pod zákonným dohledem České národní banky.

organizační složka zahraniční právnické osoby – akciové společnosti X-TRADE BROKERS DOM MAKLETSKI SPÓŁKA AKCYJNA se sídlem Ogrodowa č. 58, Varšava, PSČ 00-876, Polsko, reg. č.: 015803782, zapsána v národním rejstříku společnosti pod č. KRS 0000217580

Pobřežní 620/3  
186 00 Praha 8  
office@xtb.cz

**Kancelář**  
tel. +420 224 832650  
fax. +420 224 832651

**Obchodní oddělení**  
tel. +420 224 832652  
sales@xtb.cz

**Zákaznická podpora**  
tel. +420 224 832653  
dealing@xtb.cz



## Linie trendu

Pomocí této funkce zakreslíte do aktivního grafu trendovou čáru dle Vašich potřeb. Čáry lze kreslit všemi směry.



## Ekvidistanční kanál

Zakreslí do aktivního grafu ekvidistanční kanál. Jedná se o dvě trendové čáry zobrazující kanál ve kterém se pohybuje tržní cena instrumentu.



## Fibonacci retracement

Do aktivního grafu vloží Fibonacciho hladiny.



## Text

Pomocí této funkce je Vám umožněno vkládat do grafu textové popisky.



## Textový popisek

Umožní Vám do grafu vložit textový popisek.

### X-TRADE BROKERS DOM MAKLEŔSKI SPÓŁKA AKCYJNA, organizační složka

se sídlem Praha 8, Pobřežní 3, PSČ 186 00

IČO: 27867102, DIČ: CZ 27867102

zapsána v obchodním rejstříku vedeném Městským soudem v Praze, oddíl A, vložka č. 56720  
Společnost jako obchodník s cennými papíry pracuje pod zákonným dohledem České národní banky.

organizační složka zahraniční právnické osoby – akciové společnosti X-TRADE BROKERS DOM MAKLEŔSKI SPÓŁKA AKCYJNA  
se sídlem Ogrodowa č. 58, Varšava, PSČ 00-876, Polsko, reg. č.: 015803782, zapsána v národním rejstříku společností pod č. KRS 0000217580

Pobřežní 620/3  
186 00 Praha 8  
[office@xtb.cz](mailto:office@xtb.cz)

**Kancelář**  
tel. +420 224 832650  
fax. +420 224 832651

**Obchodní oddělení**  
tel. +420 224 832652  
[sales@xtb.cz](mailto:sales@xtb.cz)

**Zákaznická podpora**  
tel. +420 224 832653  
[dealing@xtb.cz](mailto:dealing@xtb.cz)

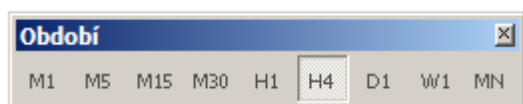


## Šipky

- Palec nahoru
- Palec dolů
- Šipka nahoru
- Šipka dolů
- Znak Stop
- Ověřit hodnotu
- Cena vlevo
- Cena vpravo
- Odstranit všechny šipky

Z nabídky tohoto tlačítka si lze vybrat několik znaků které lze vložit do aktivního grafu. Výběrem položky „Odstranit všechny šipky“ smažete veškeré vložené znaky v aktivním grafu.

## Období



Tato nástrojová lišta nám umožňuje rychlé a pohodlné přepínání časové periody aktivního grafu. Lze si zvolit různé periody dle potřeb.

M1	Minuta
M5	5 minut
M15	15 minut
M30	30 minut
H1	1 hodina
H4	4 hodiny
D1	Den
W1	Týden
MN	Měsíc

**X-TRADE BROKERS DOM MAKLETSKI SPÓŁKA AKCYJNA, organizační složka**

se sídlem Praha 8, Pobřežní 3, PSČ 186 00

IČO: 27867102, DIČ: CZ 27867102

zapsána v obchodním rejstříku vedeném Městským soudem v Praze, oddíl A, vložka č. 56720

Společnost jako obchodník s cennými papíry pracuje pod zákonným dohledem České národní banky.

organizační složka zahraniční právnické osoby – akciové společnosti X-TRADE BROKERS DOM MAKLETSKI SPÓŁKA AKCYJNA se sídlem Ogrodowa č. 58, Varšava, PSČ 00-876, Polsko, reg. č.: 015803782, zapsána v národním rejstříku společnosti pod č. KRS 0000217580

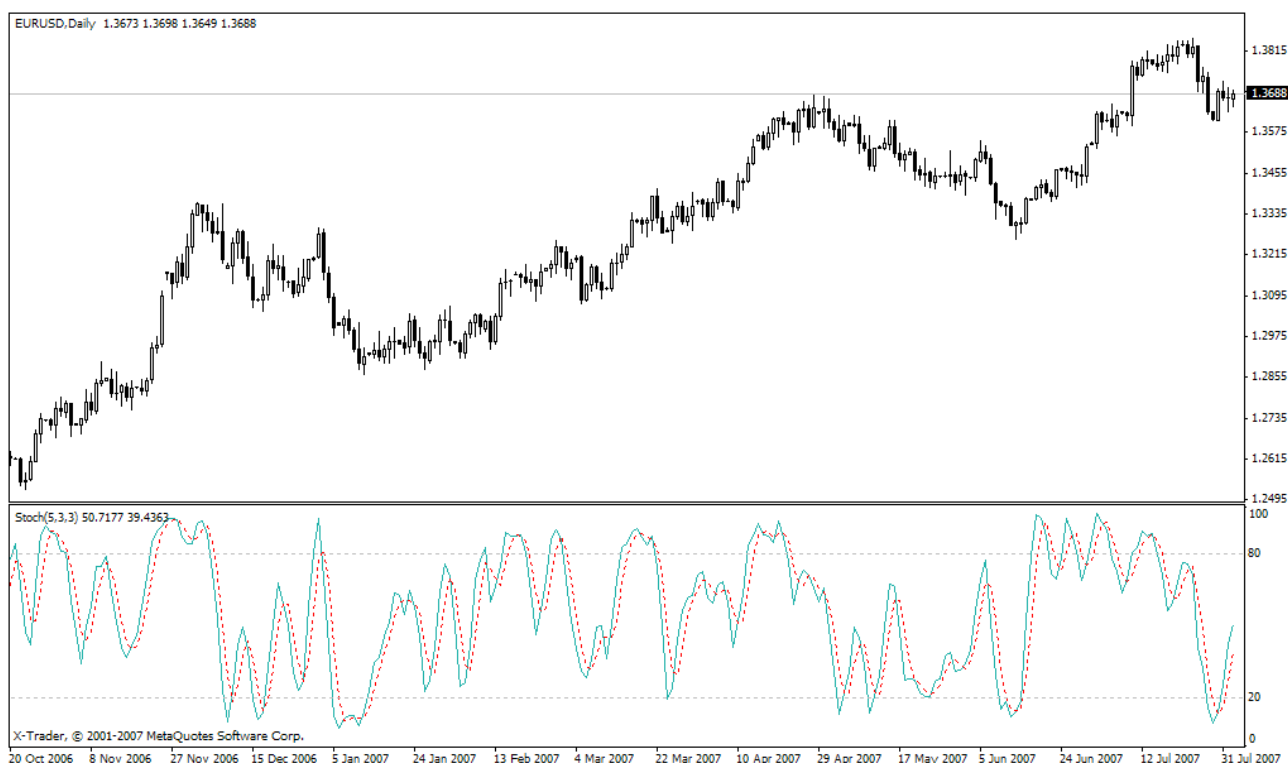
Pobřežní 620/3  
186 00 Praha 8  
office@xtb.cz

**Kancelář**  
tel. +420 224 832650  
fax. +420 224 832651

**Obchodní oddělení**  
tel. +420 224 832652  
sales@xtb.cz

**Zákaznická podpora**  
tel. +420 224 832653  
dealing@xtb.cz

## Okno Grafu



Okno grafu zobrazuje vývoj ceny daného instrumentu a indikátory technické analýzy které aplikujeme. Graf ceny je standardně zobrazován v horní části okna, technické ukazatele (většinou oscilátory) jsou zobrazované ve spodní části okna. Některé indikátory, například klouzavý průměr, se vykresluje přímo do grafu vývoje ceny instrumentu.

**Pozor:** Všechny grafy jsou vykreslované od ceny poptávkové, tj. v případně dlouhé pozice (nákup) je to cena za kterou investor může své pozice odprodat. Při otevření krátké pozice (prodej) je odkupní cena nabídková, tudíž pro získání ceny za kterou byl pokyn realizován je nutné k ceně poptávkové, ceně zobrazované v grafu, připočítat spread.

Po kliknutí pravým tlačítkem od myši do okna graf bude zobrazená nabídka.

**X-TRADE BROKERS DOM MAKLETSKI SPÓŁKA AKCYJNA, organizační složka**

se sídlem Praha 8, Pobřežní 3, PSČ 186 00

IČO: 27867102, DIČ: CZ 27867102

zapsána v obchodním rejstříku vedeném Městským soudem v Praze, oddíl A, vložka č. 56720

Společnost jako obchodník s cennými papíry pracuje pod zákonným dohledem České národní banky.

organizační složka zahraniční právnické osoby – akciové společnosti X-TRADE BROKERS DOM MAKLETSKI SPÓŁKA AKCYJNA  
se sídlem Ogrodowa č. 58, Varšava, PSČ 00-876, Polsko, reg. č.: 015803782, zapsána v národním rejstříku společnosti pod č. KRS 0000217580

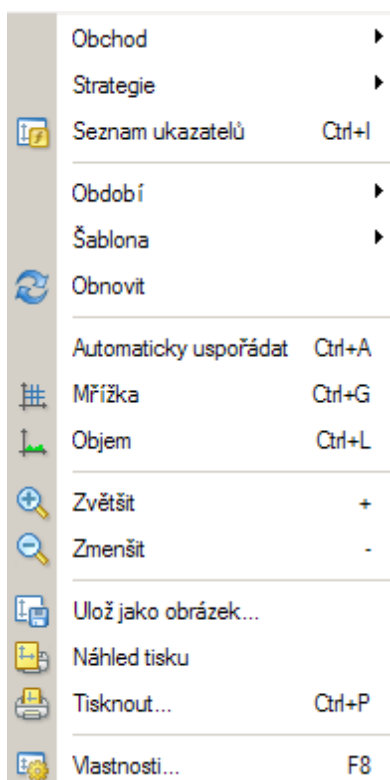
Pobřežní 620/3  
186 00 Praha 8  
office@xtb.cz

**Kancelář**  
tel. +420 224 832650  
fax. +420 224 832651

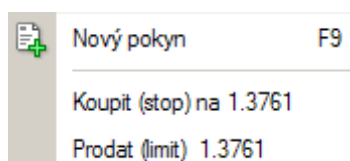
**Obchodní oddělení**  
tel. +420 224 832652  
sales@xtb.cz

**Zákaznická podpora**  
tel. +420 224 832653  
dealing@xtb.cz





## Pokyn



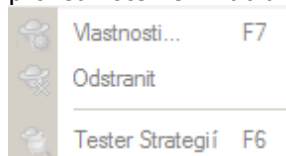
Nový pokyn (F9) – Otevře okno pro podání nového pokynu.

Koupit (stop) na [cena] / Koupit (limit) na [cena] – Otevře okno pro podání čekajícího pokynu na zobrazené cenové hladině.

Prodat (limit) na [cena] / Prodat (stop) na [cena] – Otevře okno pro podání čekajícího pokynu na zobrazené cenové hladině.

**Nápověda:** Cena zobrazená je odvozená od místa v grafu na kterém jste provedli otevření nabídky.

## Strategie



Při aplikované strategii je lze možnost zobrazit vlastnosti strategie (F7), strategii odstranit nebo spustit Tester strategií (F6).

### X-TRADE BROKERS DOM MAKLETSKI SPÓŁKA AKCYJNA, organizační složka

se sídlem Praha 8, Pobřežní 3, PSČ 186 00

IČO: 27867102, DIČ: CZ 27867102

zapsána v obchodním rejstříku vedeném Městským soudem v Praze, oddíl A, vložka č. 56720

Společnost jako obchodník s cennými papíry pracuje pod zákonným dohledem České národní banky.

organizační složka zahraniční právnické osoby – akciové společnosti X-TRADE BROKERS DOM MAKLETSKI SPÓŁKA AKCYJNA se sídlem Ogrodowa č. 58, Varšava, PSČ 00-876, Polsko, reg. č.: 015803782, zapsána v národním rejstříku společnosti pod č. KRS 0000217580

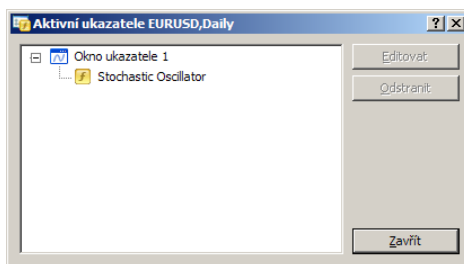
Pobřežní 620/3  
186 00 Praha 8  
office@xtb.cz

**Kancelář**  
tel. +420 224 832650  
fax. +420 224 832651

**Obchodní oddělení**  
tel. +420 224 832652  
sales@xtb.cz

**Zákaznická podpora**  
tel. +420 224 832653  
dealing@xtb.cz

## Seznam ukazatelů (Ctrl+I)



V otevřeném okně lze pohodlně upravovat, nebo odstraňovat aplikované technické ukazatele v aktivním grafu.

Aktualizuje graf dle reálných tržních cen.

Automaticky mění šířku sloupců při změnách velikosti okna.

Obnovit

Automaticky uspořádat

(Ctrl+A)

Mřížka (Ctrl+G)

Objem (Ctrl+L)

Zobrazuje mřížku v okně.

Zobrazí v aktivním grafu objem.

**Nápověda:** Objem reprezentuje počet změn ceny v dané periodě, nejedná se o objem vyjádřený v měnové jednotce.

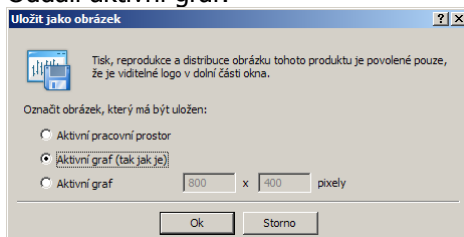
Přiblíží aktivní graf.

Oddálí aktivní graf.

Zvětšit (+)

Zmenšit (-)

Uložit jako obrázek



Dovolí uživateli uložit aktivní graf jako soubor na lokální počítač. Zobrazovanou plochu lze uložit tak jak je, nebo je možné specifikovat velikost obrázku.

Zobrazí náhled stránky pro případ tisku.

Zobrazí okno pro tisk.

Zobrazí okno vlastností aktivního grafu.

Náhled tisku

Tisknout (Ctrl+P)

Vlastnosti (F8)

V okně vlastnosti grafu lze nastavovat vzhled a jiné možnosti zobrazované plochy. Pojdme se podívat co všechno nám možnosti nabízí.

### X-TRADE BROKERS DOM MAKLETSKI SPÓŁKA AKCYJNA, organizační složka

se sídlem Praha 8, Pobřežní 3, PSČ 186 00

IČO: 27867102, DIČ: CZ 27867102

zapsána v obchodním rejstříku vedeném Městským soudem v Praze, oddíl A, vložka č. 56720

Společnost jako obchodník s cennými papíry pracuje pod zákonným dohledem České národní banky.

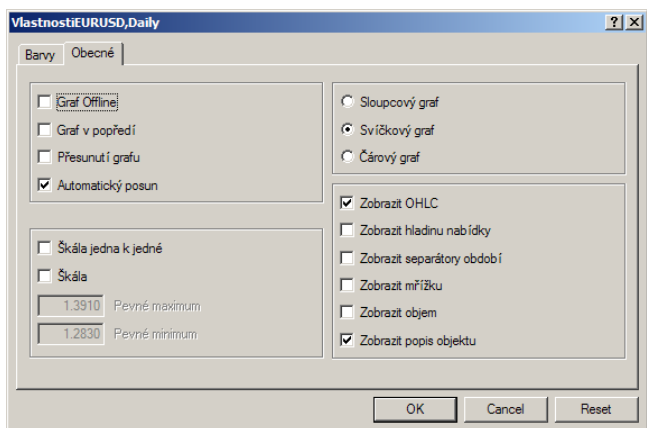
organizační složka zahraniční právnické osoby – akciové společnosti X-TRADE BROKERS DOM MAKLETSKI SPÓŁKA AKCYJNA  
se sídlem Ogrodowa č. 58, Varšava, PSČ 00-876, Polsko, reg. č.: 015803782, zapsána v národním rejstříku společností pod č. KRS 0000217580

Pobřežní 620/3  
186 00 Praha 8  
office@xtb.cz

Kancelář  
tel. +420 224 832650  
fax. +420 224 832651

Obchodní oddělení  
tel. +420 224 832652  
sales@xtb.cz

Zákaznická podpora  
tel. +420 224 832653  
dealing@xtb.cz



Graf Offline	Povolte tuto možnost a aktivní graf přestane být překreslován dle aktuální situace na trhu. Graf je možné později otevřít jako bez připojení. Po vypnutí této možnosti, vše se vrátí do normálu.
Graf v popředí	Zobrazí graf nad indikátory technické analýzy.
Přesunutí grafu	Tato funkce způsobuje, že poslední hodnota vykreslená v grafu (pravá strana křivky) je vykreslována s odstupem od osy y zobrazující aktuální cenu instrumentu, nebo hodnotu technického indikátoru. <b>Nápověda:</b> Po zapnutí této funkce v kombinaci s funkcí „Automatický posun“ zůstávají grafy statické a lze s nimi pohodlně pracovat při předpovídání budoucího trendu atd.
Automatický posun	Otevřené grafy jsou automaticky obnovovány a překreslovány dle reálné situace na trhu. <b>Nápověda:</b> Po vypnutí této funkce zůstávají grafy statické a lze s nimi pohodlně pracovat při analyzování trhu.
Škála jedna k jedné	Zobrazí graf 1:1
Škála	Lze nastavit maxima a minima mezi kterými bude graf vykreslen.
Zobrazit OHLC	Zobrazí cenové hladiny v grafu. <ul style="list-style-type: none"><li>● Otevírací cena (Open)</li><li>● Maximum (High)</li><li>● Minimum (Low)</li><li>● Zavírací cenu (Close)</li></ul> <b>Nápověda:</b> Hladiny se zobrazují v levém horním rohu grafu vedle symbolu instrumentu, ale také po přidržení kurzoru myši nad grafem.
Zobrazit hladinu nabídky	Zobrazí hladinu nabídky v grafu.
Zobrazit separátory období	Rozdělí aktivní plochu grafu dle zobrazené časové periody.
Zobrazit mřížku	Zobrazí mřížku v aktivním grafu.
Zobrazit objem	Zobrazí v aktivním grafu objem. <b>Nápověda:</b> Objem reprezentuje počet změn ceny v dané periodě, nejedná se o objem vyjádřený v měnové jednotce.
Zobrazit popis objektu	Zobrazí případný popis použitých nástrojů v aktivním grafu.

**X-TRADE BROKERS DOM MAKLEŃSKI SPÓŁKA AKCYJNA, organizační složka**

se sídlem Praha 8, Poblěžní 3, PSČ 186 00

IČO: 27867102, DIČ: CZ 27867102

zapsána v obchodním rejstříku vedeném Městským soudem v Praze, oddíl A, vložka č. 56720

Společnost jako obchodník s cennými papíry pracuje pod zákonným dohledem České národní banky.

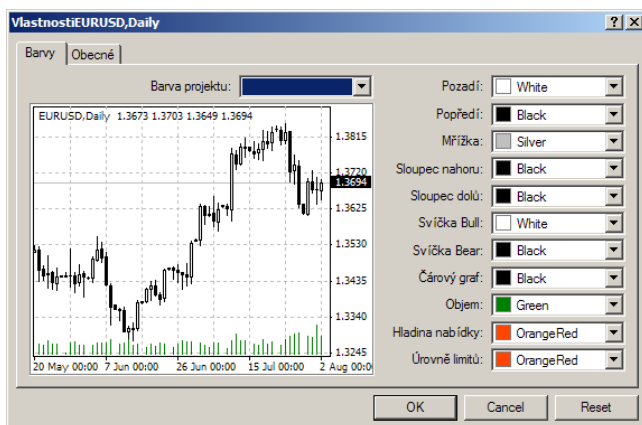
organizační složka zahraniční právnické osoby – akciové společnosti X-TRADE BROKERS DOM MAKLEŃSKI SPÓŁKA AKCYJNA se sídlem Ogrodowa č. 58, Varšava, PSČ 00-876, Polsko, reg. č.: 015803782, zapsána v národním rejstříku společnosti pod č. KRS 0000217580

Poblěžní 620/3  
186 00 Praha 8  
office@xtb.cz

**Kancelář**  
tel. +420 224 832650  
fax. +420 224 832651

**Obchodní oddělení**  
tel. +420 224 832652  
sales@xtb.cz

**Zákaznická podpora**  
tel. +420 224 832653  
dealing@xtb.cz



Investiční platforma X-Trader nabízí tři předdefinované barevné styly grafů.

- Žlutá na černé (Yellow On Black)
- Zelená na černé (Green On Black)
- Černá na bílé (Black On White)

Každý graf lze zobrazit v jiné barevné kombinaci, respektive po pravé straně lze definovat veškeré barvy a není nutno se držet předdefinovaných stylů.

**X-TRADE BROKERS DOM MAKLETSKI SPÓŁKA AKCYJNA, organizační složka**

se sídlem Praha 8, Pobřežní 3, PSČ 186 00

IČO: 27867102, DIČ: CZ 27867102

zapsána v obchodním rejstříku vedeném Městským soudem v Praze, oddíl A, vložka č. 56720

Společnost jako obchodník s cennými papíry pracuje pod zákonným dohledem České národní banky.

organizační složka zahraniční právnické osoby – akciové společnosti X-TRADE BROKERS DOM MAKLETSKI SPÓŁKA AKCYJNA  
se sídlem Ogrodowa č. 58, Varšava, PSČ 00-876, Polsko, reg. č.: 015803782, zapsána v národním rejstříku společností pod č. KRS 0000217580

Pobřežní 620/3  
186 00 Praha 8  
office@xtb.cz

**Kancelář**  
tel. +420 224 832650  
fax. +420 224 832651

**Obchodní oddělení**  
tel. +420 224 832652  
sales@xtb.cz

**Zákaznická podpora**  
tel. +420 224 832653  
dealing@xtb.cz

## Okno Terminál

Okno Terminál zobrazuje základní údaje o Vašem účtu. Jsou zde k dispozici informace o Vašem finančním stavu, otevřených pozicích, jejich reálný stav, historie účtu, poštovní schránku a jiné.

**Pozor:** Informace ohledně obchodů, respektive pozic (záložka *Obchod*) a historie účtu (záložka *Historie účtu*) je ukládána na serveru. Výhodou tohoto řešení je, že můžete mít více instalací investiční platformy a využívat stejný účet. Ostatní informace jsou ukládány lokálně, tudíž nemigrují a nelze je používat na vícero počítačích najednou.

Pokyn	Čas	Typ	Lotů	Symbol	Cena	Zastavení z...	Realizovat ...	Cena	Swap	Zisk
Zůstatek: 200 000.00 Majetek: 200 000.00 Dostupná marže: 200 000.00										0.00
<a href="#">Obchod</a>   <a href="#">Historie účtu</a>   <a href="#">Zprávy</a>   <a href="#">Alarmy</a>   <a href="#">Poštovní schránka</a>   <a href="#">Strategie</a>   <a href="#">Deník</a>										

## Záložka Obchod

Pokyn	Čas	Typ	Lotů	Symbol	Cena	Zastavení z...	Realizovat ...	Cena	Swap	Zisk
3165286	2007.07.31 18:05	sell	1.00	eurusd	1.3710	0.0000	0.0000	1.3673	25.42	7 590.92
3165289	2007.07.31 18:05	buy	1.00	eurusd	1.3713	0.0000	0.0000	1.3670	-165.47	-8 808.98
3165294	2007.07.31 18:06	buy	0.10	eurusd	1.3714	0.0000	0.0000	1.3670	-16.55	-901.38
Zůstatek: 200 000.00 Majetek: 197 723.96 Marže: 30 841.80 Dostupná marže: 166 882.16 Výška marže: 641.09%										-2 276.04
<a href="#">Obchod</a>   <a href="#">Historie účtu</a>   <a href="#">Zprávy</a>   <a href="#">Alarmy</a>   <a href="#">Poštovní schránka</a>   <a href="#">Strategie</a>   <a href="#">Deník</a>										

Záložka obchod obsahuje informace o hodnotě Vašeho účtu. Standardně jsou k dispozici následující sloupce:

Pokyn	Zobrazuje druh pokynu. Každý pokyn má svou vlastní ikonu dle které lze rozeznat o jaký druh pozice se jedná.
Čas	Datum a přesný čas otevření pozice
Typ	Zobrazuje informaci ohledně typu pokynu. Investiční platforma rozeznává tyto pokyny: <ul style="list-style-type: none"> <li>• nákup (buy)</li> <li>• prodej (sell)</li> <li>• nákup (limit) (buy (limit))</li> <li>• prodej (limit) (sell (limit))</li> <li>• nákup (stop) (buy (limit))</li> <li>• prodej (stop) (sell (limit))</li> </ul>

### X-TRADE BROKERS DOM MAKLETSKI SPÓŁKA AKCYJNA, organizační složka

se sídlem Praha 8, Pobřežní 3, PSČ 186 00

IČO: 27867102, DIČ: CZ 27867102

zapsána v obchodním rejstříku vedeném Městským soudem v Praze, oddíl A, vložka č. 56720  
 Společnost jako obchodník s cennými papíry pracuje pod zákonným dohledem České národní banky.

organizační složka zahraniční právnické osoby – akciové společnosti X-TRADE BROKERS DOM MAKLETSKI SPÓŁKA AKCYJNA  
 se sídlem Ogrodowa č. 58, Varšava, PSČ 00-876, Polsko, reg. č.: 015803782, zapsána v národním rejstříku společností pod č. KRS 0000217580

Pobřežní 620/3  
 186 00 Praha 8  
[office@xtb.cz](mailto:office@xtb.cz)

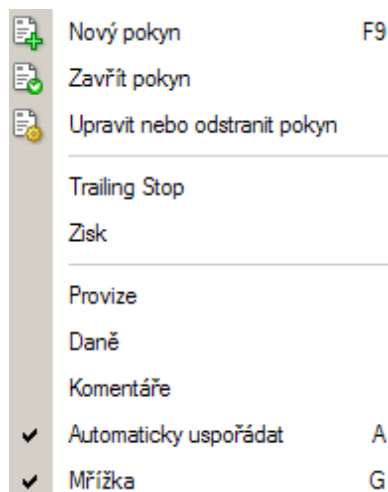
**Kancelář**  
 tel. +420 224 832650  
 fax. +420 224 832651

**Obchodní oddělení**  
 tel. +420 224 832652  
[sales@xtb.cz](mailto:sales@xtb.cz)

**Zákaznická podpora**  
 tel. +420 224 832653  
[dealing@xtb.cz](mailto:dealing@xtb.cz)

Lotů	Objem pozice začíná na 0.05 a 0.1 lotu na maximální velikost 50 lotů. Pro více informací prosím nahlédněte do „ <a href="#">Specifikační tabulky finančních instrumentů</a> “.
Symbol	Název drženího instrumentu v pozici
Cena	Nákupní cena
Zastavení ztrát (Stop-loss)	Cenová hladina na které jsme stanovili zastavení ztrát. <b>Nápověda:</b> V případě, že si nastavíte „Trailing stop“ bude tato hodnota různě barevně zvýrazněná. Tyto barvy signalizují pozici reálné ceny vůči nastavené hladině „Trailing stop“.
Realizovat zisk (Take profit)	Cenová hladina na které jsme definovali realizaci zisku.
Cena	Aktuální tržní cena.
Swap	Zde se zobrazují hodnota nebo počet swapových bodů kterými je otevřená pozice zatížena. Pro více informací ohledně swapových bodů klikněte <a href="#">sem</a> .
Zisk	Zobrazuje ziskovost otevřené pozice. <b>Nápověda:</b> Hodnoty zobrazované v tomto sloupci již zahrnují <a href="#">swapové body</a> .

Kliknutím pravým tlačítkem od myši na otevřenou pozici Vám bude nabídnuté menu.



**X-TRADE BROKERS DOM MAKLETSKI SPÓŁKA AKCYJNA, organizační složka**

se sídlem Praha 8, Poblěžní 3, PSČ 186 00

IČO: 27867102, DIČ: CZ 27867102

zapsána v obchodním rejstříku vedeném Městským soudem v Praze, oddíl A, vložka č. 56720  
Společnost jako obchodník s cennými papíry pracuje pod zákonným dohledem České národní banky.

organizační složka zahraniční právnické osoby – akciové společnosti X-TRADE BROKERS DOM MAKLETSKI SPÓŁKA AKCYJNA  
se sídlem Ogrodowa č. 58, Varšava, PSČ 00-876, Polsko, reg. č.: 015803782, zapsána v národním rejstříku společnosti pod č. KRS 0000217580

Poblěžní 620/3  
186 00 Praha 8  
[office@xtb.cz](mailto:office@xtb.cz)

**Kancelář**  
tel. +420 224 832650  
fax. +420 224 832651

**Obchodní oddělení**  
tel. +420 224 832652  
[sales@xtb.cz](mailto:sales@xtb.cz)

**Zákaznická podpora**  
tel. +420 224 832653  
[dealing@xtb.cz](mailto:dealing@xtb.cz)

Odstranit vše

Odstranit

15 bodů

20 bodů

25 bodů

30 bodů

35 bodů

40 bodů

45 bodů

50 bodů

Jiné...

Odstranit vše – Odstraní nastavené Trailing Stop(y) u všech otevřených pozic  
Odstranit – Odstraní nastavený Trailing Stop u vybrané pozice  
15...50 bodů – Nastaví požadovanou hladinu od minimálních 15 bodů až 50 bodů  
Jiné – Možnost si nastavit vlastní hladinu

**Pozor: Minimální hladiny se liší v závislosti od instrumentu!**

Zisk Zobrazí zisk v okně Terminál v požadovaném formátu. K dispozici jsou tři druhy zobrazení:

v Bodech – zobrazí zisk v bodech

v Křížové měně – zobrazí zisk v křížové měně

v Depozitní měně – zobrazí zisk v depozitní měně (CZK)

Provize Zobrazí sloupeček provize.

**Pozor: Nicméně společnost XTB ČR provize neúčtuje a tudíž zde budou vždy pouze 0.**

Daně Zobrazí sloupeček daní.

**Pozor: Nicméně společnost XTB ČR neregistruje daňové povinnosti klientů a tudíž zde budou vždy pouze 0.**

Komentáře Zobrazí sloupeček komentáře. Zde se Vám bude zobrazovat komentář který jste si vepsali do pokynu při jeho zadávání.

Automaticky uspořádat (A) Automaticky mění šířku sloupců při změnách velikosti okna.

Mřížka (G) Zobrazuje mřížku v okně.

Pod výpisem otevřených pozic jsou dále zobrazované údaje k celkové hodnotě účtu, Vašeho zajištění, blokové marže atd. Hodnoty jsou vyjádřené v Českých korunách. Co tyto data vlastně znamenají a jak se počítají?

Zůstatek Zobrazuje finanční zůstatek na Vašem účtu.

Majetek Zobrazuje celkovou hodnotu Vašeho účtu.

*Majetek = Zůstatek + Zisk/Ztráta otevřených pozic*

Marže (Margin) Objem blokových prostředků nutných pro otevření pozice. Jedná se o

**X-TRADE BROKERS DOM MAKLERSKI SPÓŁKA AKCYJNA, organizační složka**

se sídlem Praha 8, Pobřežní 3, PSČ 186 00

IČO: 27867102, DIČ: CZ 27867102

zapsána v obchodním rejstříku vedeném Městským soudem v Praze, oddíl A, vložka č. 56720

Společnost jako obchodník s cennými papíry pracuje pod zákonným dohledem České národní banky.

organizační složka zahraniční právnické osoby – akciové společnosti X-TRADE BROKERS DOM MAKLERSKI SPÓŁKA AKCYJNA se sídlem Ogrodowa č. 58, Varšava, PSČ 00-876, Polsko, reg. č.: 015803782, zapsána v národním rejstříku společnosti pod č. KRS 0000217580

Pobřežní 620/3  
186 00 Praha 8  
office@xtb.cz

**Kancelář**  
tel. +420 224 832650  
fax. +420 224 832651

**Obchodní oddělení**  
tel. +420 224 832652  
sales@xtb.cz

**Zákaznická podpora**  
tel. +420 224 832653  
dealing@xtb.cz

vratnou zálohu která je zpětně připsána na účet klienta po uzavření pozice. Více informací naleznete [zde](#).

**Pozor: Marže je závislá od výšky depositu.**

Dostupná marže

Finanční prostředky které lze použít pro otevření nových pozic.

*Dostupná marže = Zůstatek – Marže*

Výška marže

Procentní vyjádření poměru Majetku a Marže.

*Výška marže = Majetek / Marže \* 100*

**Pozor: V případě, že tento poměr klesne na hranici 50%, investiční platforma Vás upozorní na nedostatek prostředků zvukem. Po dosažení 30% bude na Vaši nejztrátovější pozici aplikován pokyn margin call, tudíž Vám bude nejztrátovější pozice automaticky vyprodána. Tuto funkci zabezpečuje automat díky čemu nehrozí riziko, že by jste se dostali na účtě do debetu.**

## Záložka Historie Účtu

Pokyn	Čas	Typ	Lotů	Symbol	Cena	Zastave...	Realizov...	Čas	Cena	Swap	Zisk
3105323	2007.07.23 18:35	balance	Deposit								200 000.00
3165286	2007.07.31 18:05	sell	1.00	eurusd	1.3710	0.0000	0.0000	2007.08.02 17:19	1.3673	50.82	7 587.59
3165289	2007.07.31 18:05	buy	1.00	eurusd	1.3713	0.0000	0.0000	2007.08.01 18:20	1.3675	-165.47	-7 778.22
3165294	2007.07.31 18:06	buy	0.10	eurusd	1.3714	0.0000	0.0000	2007.08.02 17:19	1.3670	-33.08	-901.03
<b>Zisk/Ztráta: -1 239.39 Kredit: 0.00 Vklad: 200 000.00 Výběr: 0.00</b>											<b>198 760.61</b>

V Historii účtu má uživatel k dispozici kompletní historii svých obchodů.

Pokyn

Zobrazuje druh pokynu. Každý pokyn má svou vlastní ikonu dle které lze rozeznat o jaký druh pozice se jedná.

Čas

Datum a přesný čas otevření pozice

Typ

Zobrazuje informaci ohledně typu pokynu. Investiční platforma rozeznává tyto pokyny:

- nákup (buy)
- prodej (sell)
- nákup (limit) (buy (limit))
- prodej (limit) (sell (limit))
- nákup (stop) (buy (limit))
- prodej (stop) (sell (limit))

Lotů

Objem pozice začíná na 0.05 a 0.1 lotu na maximální velikost 50 lotů. Pro více informací prosím nahlédněte do „[Specifikační tabulky finančních instrumentů](#)“.

Symbol

Název drženého instrumentu v pozici

Cena

Nákupní cena

Zastavení ztrát (Stop-loss)

Cenová hladina na které jsme stanovili zastavení ztrát.

**Nápověda:** V případě, že si nastavíte „Trailing stop“ bude tato hodnota různě barevně zvýrazněná. Tyto barvy signalizují pozici reálné ceny vůči nastavené hladině „Trailing stop“.

**X-TRADE BROKERS DOM MAKLETSKI SPÓŁKA AKCYJNA, organizační složka**

se sídlem Praha 8, Pobeřžní 3, PSČ 186 00

IČO: 27867102, DIČ: CZ 27867102

zapsána v obchodním rejstříku vedeném Městským soudem v Praze, oddíl A, vložka č. 56720  
Společnost jako obchodník s cennými papíry pracuje pod zákonným dohledem České národní banky.

organizační složka zahraniční právnické osoby – akciové společnosti X-TRADE BROKERS DOM MAKLETSKI SPÓŁKA AKCYJNA  
se sídlem Ogrodowa č. 58, Varšava, PSČ 00-876, Polsko, reg. č.: 015803782, zapsána v národním rejstříku společnosti pod č. KRS 0000217580

Pobeřžní 620/3  
186 00 Praha 8  
office@xtb.cz

**Kancelář**  
tel. +420 224 832650  
fax. +420 224 832651

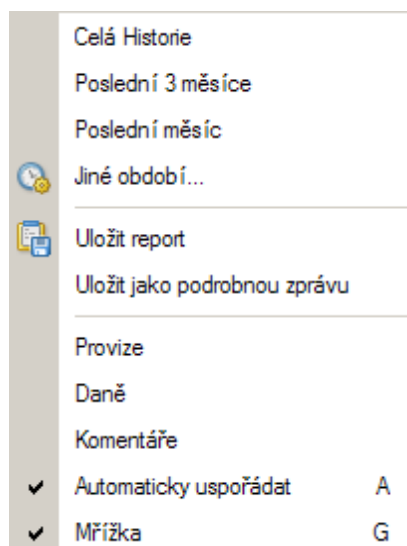
**Obchodní oddělení**  
tel. +420 224 832652  
sales@xtb.cz

**Zákaznická podpora**  
tel. +420 224 832653  
dealing@xtb.cz



Realizovat zisk (Take profit)	Čenová hladina na které jsme definovali realizaci zisku.
Čas	Čas uzavření pozice.
Swap	Zde se zobrazují hodnota nebo počet swapových bodů kterými je otevřená pozice zatížena. Pro více informací ohledně swapových bodů klikněte <a href="#">sem</a> .
Zisk	Zobrazuje ziskovost otevřené pozice. <b>Nápověda:</b> Hodnoty zobrazované v tomto sloupci již zahrnují <a href="#">swapové body</a> .

Kliknutím pravým tlačítkem od myši na otevřenou pozici Vám bude nabídnuté menu.



Celá historie	Zobrazí kompletní obchodní historii účtu
Poslední 3 měsíce	Zobrazí poslední 3 měsíce obchodní historie
Poslední měsíc	Zobrazí poslední měsíc obchodní historie
Jiné období	Umožní uživateli si zvolit jiné období zobrazení obchodní historie
Uložit report	Uloží zobrazenou obchodní historii do souboru HTML <b>Nápověda: Slouží jako výpis účtu.</b>
Uložit jako podrobnou zprávu	Uloží zobrazenou obchodní historii do souboru HTML včetně statistiky obchodování.
Provize	Zobrazí sloupeček provize. <b>Pozor: Nicméně společnost XTB ČR provize neúčtuje a tudíž zde budou vždy pouze 0.</b>
Daně	Zobrazí sloupeček daní. <b>Pozor: Nicméně společnost XTB ČR neregistruje daňové povinnosti klientů a tudíž zde budou vždy pouze 0.</b>
Komentáře	Zobrazí sloupeček komentáře. Zde se Vám bude zobrazovat komentář který jste si vepsali do pokynu při jeho zadávání.
Automaticky uspořádat (A)	Automaticky mění šířku sloupců při změnách velikosti okna.
Mřížka (G)	Zobrazuje mřížku v okně.
Dále jsou zde k dispozici údaje:	
Zisk/Ztráta	Konsolidovaný zisk nebo ztráta z realizovaných transakcí.

**X-TRADE BROKERS DOM MAKLERSKI SPÓŁKA AKCYJNA, organizační složka**

se sídlem Praha 8, Pobeřžní 3, PSČ 186 00

IČO: 27867102, DIČ: CZ 27867102

zapsána v obchodním rejstříku vedeném Městským soudem v Praze, oddíl A, vložka č. 56720  
Společnost jako obchodník s cennými papíry pracuje pod zákonným dohledem České národní banky.

organizační složka zahraniční právnické osoby – akciové společnosti X-TRADE BROKERS DOM MAKLERSKI SPÓŁKA AKCYJNA  
se sídlem Ogrodowa č. 58, Varšava, PSČ 00-876, Polsko, reg. č.: 015803782, zapsána v národním rejstříku společnosti pod č. KRS 0000217580

Pobeřžní 620/3  
186 00 Praha 8  
[office@xtb.cz](mailto:office@xtb.cz)

**Kancelář**  
tel. +420 224 832650  
fax. +420 224 832651

**Obchodní oddělení**  
tel. +420 224 832652  
[sales@xtb.cz](mailto:sales@xtb.cz)

**Zákaznická podpora**  
tel. +420 224 832653  
[dealing@xtb.cz](mailto:dealing@xtb.cz)

Kredit  
Vklad  
Výběr

Kredit společnost XTB ČR nenabízí, tudíž zde bude vždy 0.  
Součet všech vkladů, tj. objem prostředků které jste vložili na účet.  
Součet všech výběrů, tj. objem prostředků které jste si vybrali z účtu.

## Záložka Zprávy

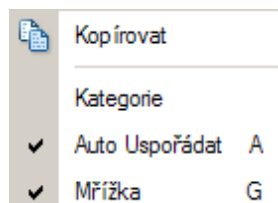
Čas	Nadpis
2007-07-16 14:29:53	Bush postpones September trip to southeast Asia
2007-07-16 14:27:44	Forward diary of events - 2
2007-07-16 14:27:39	Forward diary of events
2007-07-16 14:24:51	Oil rises on concerns North Sea maintenance might squeeze supply
2007-07-16 14:24:37	TIME CHECK
2007-07-13 15:43:31	French parliament approves lower tax ceiling for rich
2007-07-13 15:40:18	TFN NEWS BRIEFING: TMT highlights to 15:40 BST
2007-07-13 15:40:17	TFN NEWS BRIEFING: Pharmaceuticals and chemicals highlights to 15:40 BST

Obchod | Historie účtu | Zprávy | Alarmy | Poštovní schránka | Strategie | Deník

Jakmile je investiční platforma X-Trader 4.0 připojena k serveru, je obchodní den, uživatelé jsou automaticky doručované zprávy z finančních trhů. Tyto zprávy, respektive jejich hlavičky, jsou načítané platformou v častých intervalech tak aby investor byl neustále informován o denní na finančních trzích. Zpravodajství poskytuje agentura AFX a jedná se o mix informací vztahujících se ke globálním trhům, stejně tak Polského a Českého trhu.

**Pozor: Demo účty touto funkcí nedisponují.**

Po kliknutí pravým tlačítkem na hlavičku zprávy, zobrazí se menu.



Kopírovat  
Kategorie

Lze okopírovat zprávu do schránky Clipboard  
Systém umožňuje zobrazení a klasifikaci zpravodajství dle kategorie. Kategorie určují redaktoři a nelze je ovlivnit.

**Nápověda:** České zpravodajství publikované pobočkou XTB ČR je klasifikované jako Financial News CZ.

Automaticky uspořádat  
Mřížka

Automaticky mění šířku sloupců při změnách velikosti okna trh.  
Zobrazuje mřížku v okně.

Po dvojitým kliknutí na hlavičku zprávy bude zobrazeno nové okno s obsahem zprávy.

### X-TRADE BROKERS DOM MAKLETSKI SPÓŁKA AKCYJNA, organizační složka

se sídlem Praha 8, Pobřežní 3, PSČ 186 00

IČO: 27867102, DIČ: CZ 27867102

zapsána v obchodním rejstříku vedeném Městským soudem v Praze, oddíl A, vložka č. 56720

Společnost jako obchodník s cennými papíry pracuje pod zákonným dohledem České národní banky.

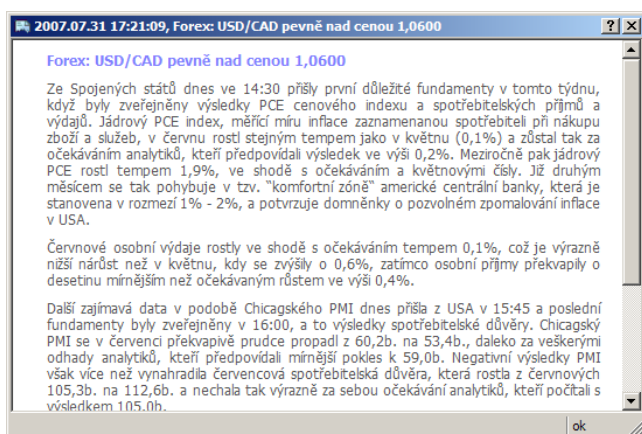
organizační složka zahraniční právnické osoby – akciové společnosti X-TRADE BROKERS DOM MAKLETSKI SPÓŁKA AKCYJNA se sídlem Ogrodowa č. 58, Varšava, PSČ 00-876, Polsko, reg. č.: 015803782, zapsána v národním rejstříku společnosti pod č. KRS 0000217580

Pobřežní 620/3  
186 00 Praha 8  
office@xtb.cz

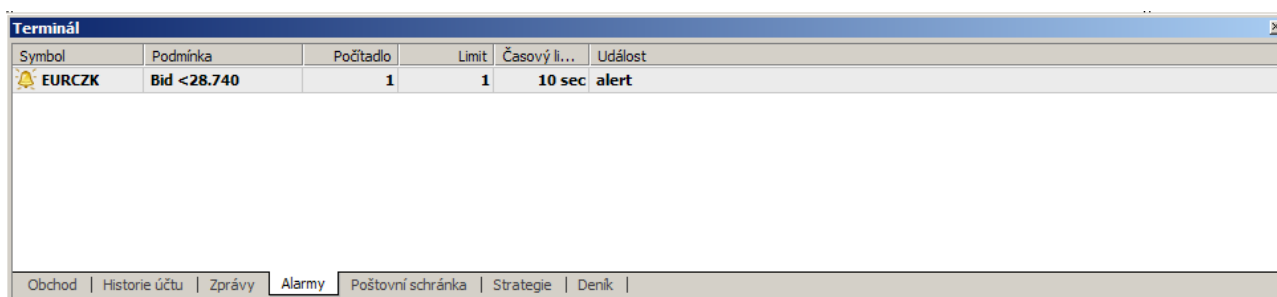
Kancelář  
tel. +420 224 832650  
fax. +420 224 832651

Obchodní oddělení  
tel. +420 224 832652  
sales@xtb.cz

Zákaznická podpora  
tel. +420 224 832653  
dealing@xtb.cz

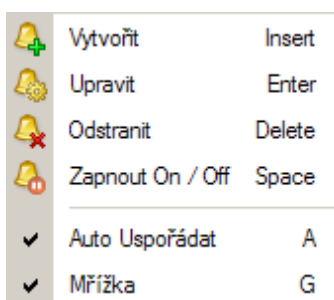


## Záložka Alarmy



V záložce Alarmy jsou k dispozici zvuková či jiná upozornění na dosažení cenových hladin které platforma umožňuje stanovit jako podmínky. Alarmy si lze vytvářet, upravovat, mazat nebo jinak měnit.

Kliknutím pravého tlačítka vyvoláme nápovědu která nám nabízí několik možností.



Vytvořit (Insert)

Upravit (Enter)

Odstranit (Delete)

Zapnout On/Off (Space)

Vytvořit nový alarm/upozornění

Upravit již existující alarm

Vymaže stávající alarm

Aktivovat, nebo vypnout existující alarm

### X-TRADE BROKERS DOM MAKLETSKI SPÓŁKA AKCYJNA, organizační složka

se sídlem Praha 8, Pobřežní 3, PSČ 186 00

IČO: 27867102, DIČ: CZ 27867102

zapsána v obchodním rejstříku vedeném Městským soudem v Praze, oddíl A, vložka č. 56720

Společnost jako obchodník s cennými papíry pracuje pod zákonným dohledem České národní banky.

organizační složka zahraniční právnické osoby – akciové společnosti X-TRADE BROKERS DOM MAKLETSKI SPÓŁKA AKCYJNA se sídlem Ogrodowa č. 58, Varšava, PSČ 00-876, Polsko, reg. č.: 015803782, zapsána v národním rejstříku společností pod č. KRS 0000217580

Pobřežní 620/3  
186 00 Praha 8  
office@xtb.cz

**Kancelář**  
tel. +420 224 832650  
fax. +420 224 832651

**Obchodní oddělení**  
tel. +420 224 832652  
sales@xtb.cz

**Zákaznická podpora**  
tel. +420 224 832653  
dealing@xtb.cz

Auto uspořádat  
Mřížka

Automaticky mění šířku sloupců při změnách velikosti okna trh  
Zobrazuje mřížku v okně

Editor alarmů se zobrazí vždy když si přejete vytvořit nebo změnit nastavení existujícího upozornění. V okně lze definovat veškeré možné parametry které investiční platforma dovoluje nastavit.

Zapnout  
Akce

Aktivovat, nebo vypnout existující alarm  
Zvuk (Sound) – přehraje zvolený zvuk  
Soubor (File) – spustí vybraný soubor

Symbol  
Podmínka

Pošta (Mail) – odešle e-mail na definovanou adresu  
Výběr instrumentu z nabídky na který se má sledovat  
Poptávka < (Bid <) – poptávka je menší než nastavená hodnota  
Poptávka > (Bid >) – poptávka je větší než nastavená hodnota  
Nabídka < (Ask <) – nabídka je menší než nastavená hodnota  
Nabídka > (Ask >) – nabídka je větší než nastavená hodnota  
Čas = (Time = ) – čas se rovná nastavené hodnotě

Hodnota

Do tohoto políčka se definuje hodnota pro splnění podmínky. Nastavuje se zde buď požadovaná tržní cena (ve stejné formátu jako v okně „Trh“, nebo čas.

Zdroj

Zde je možno nadefinovat zvuk, soubor ke spuštění po aktivaci alarmu nebo e-mailovou adresu kam X-Trader zašle upozornění.

Platnost

Doba fungování alarmu, respektive jeho expirace

Opakování

Počet opakování alarmu/upozornění

## Záložka Poštovní schránka

Poštovní schránka slouží XTB ČR k rozesílání důležitých informací ohledně systému X-Trader 4.0, respektive interní poštovní schránka pro každého registrovaného uživatele. Schránku si pravidelně kontroluje, informace

### X-TRADE BROKERS DOM MAKLETSKI SPÓŁKA AKCYJNA, organizační složka

se sídlem Praha 8, Pobřežní 3, PSČ 186 00

IČO: 27867102, DIČ: CZ 27867102

zapsána v obchodním rejstříku vedeném Městským soudem v Praze, oddíl A, vložka č. 56720  
Společnost jako obchodník s cennými papíry pracuje pod zákonným dohledem České národní banky.

organizační složka zahraniční právnické osoby – akciové společnosti X-TRADE BROKERS DOM MAKLETSKI SPÓŁKA AKCYJNA  
se sídlem Ogrodowa č. 58, Varšava, PSČ 00-876, Polsko, reg. č.: 015803782, zapsána v národním rejstříku společnosti pod č. KRS 0000217580

Pobřežní 620/3  
186 00 Praha 8  
office@xtb.cz

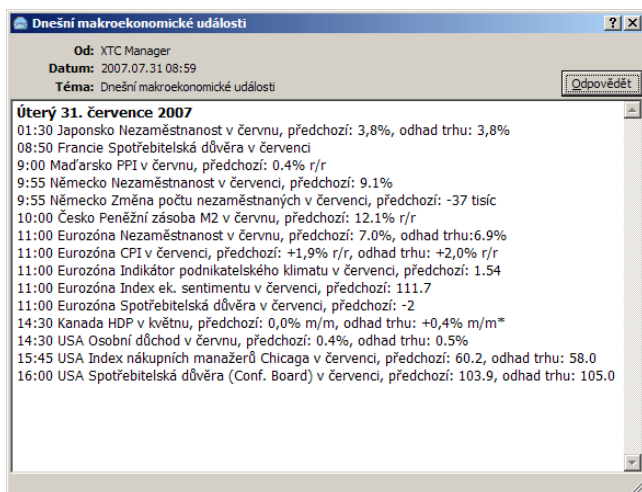
Kancelář  
tel. +420 224 832650  
fax. +420 224 832651

Obchodní oddělení  
tel. +420 224 832652  
sales@xtb.cz

Zákaznická podpora  
tel. +420 224 832653  
dealing@xtb.cz

které obdržíte jsou vždy považované za důležité.

**Pozor:** Poštovní schránka není ukládaná na serveru, zprávy se Vám ukládají na lokální počítač. V případě, že máte více instalací a používáte totožný účet, může se Vám stát, že zprávu obdržíte pouze jednou. Na druhé straně, v případě, že máte v rámci platformy nakonfigurovaných vícero účtů, je možné, že stejnou zprávu obdržíte vícekrát. Je to způsobeno přihlášením se na druhý účet kam byla stejná zpráva také doručena. Tuto vlastnost bohužel nejde nijak obejít nebo vypnout.



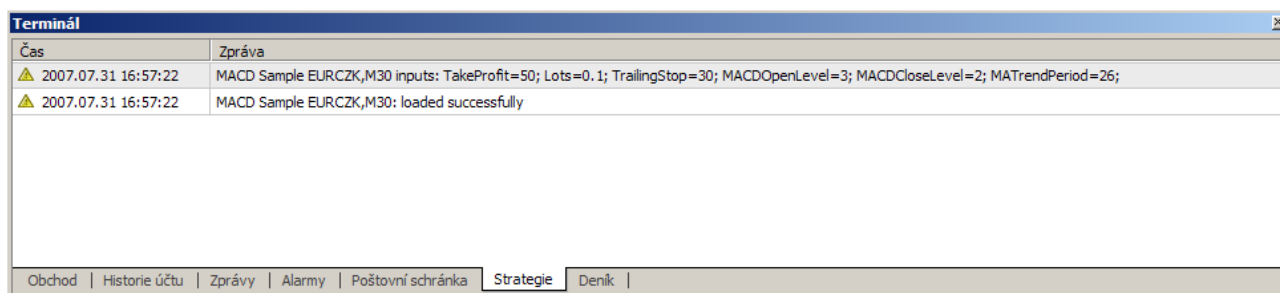
Okno zprávy zobrazuje plnohodnotně HTML tudíž zprávy mohou obsahovat formátovaný text, obrázky, zvuky nebo odkazy do sítě Internet.

Tlačítkem „Odpovědět“ můžete na danou zprávu reagovat. Interní e-mail nám bude doručen a budeme se snažit Vám ho co nejdříve odpovědět.

**Nápověda:** Pro bezproblémovou komunikaci Vám doporučujeme používat jeden z našich e-mailů:

- [dealing@xtb.cz](mailto:dealing@xtb.cz)  
dotazy týkající se samotné platformy a obchodování
- [sales@xtb.cz](mailto:sales@xtb.cz)  
dotazy obchodního charakteru, smluvní dokumentace atd.
- [office@xtb.cz](mailto:office@xtb.cz)  
registrace na semináře

## Záložka Strategie



Záložka strategie zobrazuje podrobné informace k aplikovaným strategiím. Informace jsou chronologicky

**X-TRADE BROKERS DOM MAKLERSKI SPÓŁKA AKCYJNA, organizační složka**

se sídlem Praha 8, Pobřežní 3, PSČ 186 00

IČO: 27867102, DIČ: CZ 27867102

zapsána v obchodním rejstříku vedeném Městským soudem v Praze, oddíl A, vložka č. 56720  
Společnost jako obchodník s cennými papíry pracuje pod zákonným dohledem České národní banky.

organizační složka zahraniční právnické osoby – akciové společnosti X-TRADE BROKERS DOM MAKLERSKI SPÓŁKA AKCYJNA  
se sídlem Ogrodowa č. 58, Varšava, PSČ 00-876, Polsko, reg. č.: 015803782, zapsána v národním rejstříku společnosti pod č. KRS 0000217580

Pobřežní 620/3  
186 00 Praha 8  
[office@xtb.cz](mailto:office@xtb.cz)

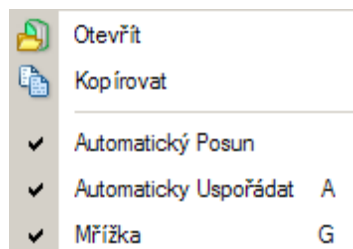
**Kancelář**  
tel. +420 224 832650  
fax. +420 224 832651

**Obchodní oddělení**  
tel. +420 224 832652  
[sales@xtb.cz](mailto:sales@xtb.cz)

**Zákaznická podpora**  
tel. +420 224 832653  
[dealing@xtb.cz](mailto:dealing@xtb.cz)

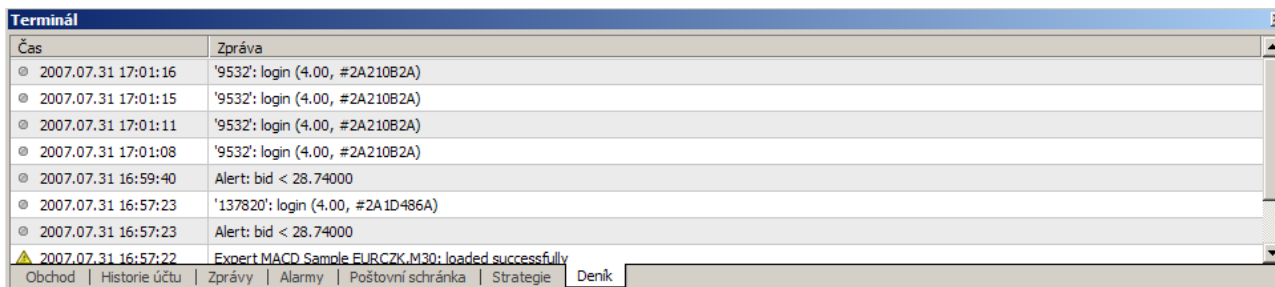
uspořádané a informují uživatele jak o spuštění strategií, jejich automatické změně nebo parametrech.

**Pozor: Strategie pro X-Trader 4.0 jsou velice komplexní záležitost a je nutné ovládat programovací jazyk MQ v rámci MetaEditoru 4.0 aby bylo možné vytvářet automatické obchodní systémy (AOS). Touto problematikou se v tomto návodě zabývat nebudeme.**

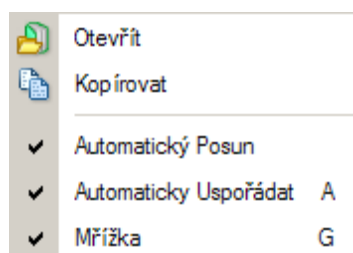


Otevřít	Otevře adresář ve kterém jsou ukládané soubory s historií strategií a to ke každému obchodnímu dni ve kterém je použijete.
Kopírovat	Okopíruje zprávu do schránky clipboard.
Automatický Posun	Automaticky posune seznam v případě nové zprávy. Nová zpráva je zobrazena v horní části okna.
Automaticky Uspořádat	Automaticky mění šířku sloupců při změnách velikosti okna trh.
Mřížka	Zobrazuje mřížku v okně.

## Záložka Deník



Deník má stejnou funkci jako záložka strategie, s tím rozdílem, že zobrazuje veškeré ostatní provozní informace.



### X-TRADE BROKERS DOM MAKLETSKI SPÓŁKA AKCYJNA, organizační složka

se sídlem Praha 8, Pobeřní 3, PSČ 186 00  
IČO: 27867102, DIČ: CZ 27867102  
zapsána v obchodním rejstříku vedeném Městským soudem v Praze, oddíl A, vložka č. 56720  
Společnost jako obchodník s cennými papíry pracuje pod zákonným dohledem České národní banky.

organizační složka zahraniční právnické osoby – akciové společnosti X-TRADE BROKERS DOM MAKLETSKI SPÓŁKA AKCYJNA  
se sídlem Ogrodowa č. 58, Varšava, PSČ 00-876, Polsko, reg. č.: 015803782, zapsána v národním rejstříku společnosti pod č. KRS 0000217580

Pobeřní 620/3  
186 00 Praha 8  
office@xtb.cz

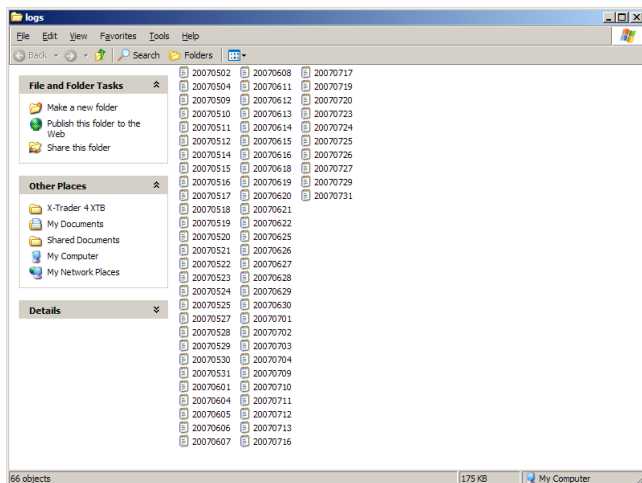
Kancelář  
tel. +420 224 832650  
fax. +420 224 832651

Obchodní oddělení  
tel. +420 224 832652  
sales@xtb.cz

Zákaznická podpora  
tel. +420 224 832653  
dealing@xtb.cz

Otevřít	Otevře adresář ve kterém jsou ukládány soubory s historií strategií a to ke každému obchodnímu dni ve kterém je použijete.
Kopírovat	Okopíruje zprávu do schránky clipboard.
Automatický Posun	Automaticky posune seznam v případě nové zprávy. Nová zpráva je zobrazena v horní části okna.
Automaticky Uspořádat	Automaticky mění šířku sloupců při změnách velikosti okna trh.
Mřížka	Zobrazuje mřížku v okně.

Po kliknutí na položku „Otevřít“, Vám bude zobrazený adresář.



**Pozor:** Jakmile budete mít s investiční platformou nějaký problém, pošlete nám e-mailem i poslední soubor který máte k dispozici v tomto adresáři. Souboru nám částečně umožní analyzovat Váš problém a urychlí tak jeho vyřízení. Textové soubory jsou ukládány dle klíče rrrmmdd, tj. rok-měsíc-den.

**X-TRADE BROKERS DOM MAKLETSKI SPÓŁKA AKCYJNA, organizační složka**

se sídlem Praha 8, Pobřežní 3, PSČ 186 00

IČO: 27867102, DIČ: CZ 27867102

zapsána v obchodním rejstříku vedeném Městským soudem v Praze, oddíl A, vložka č. 56720  
Společnost jako obchodník s cennými papíry pracuje pod zákonným dohledem České národní banky.

organizační složka zahraniční právnické osoby – akciové společnosti X-TRADE BROKERS DOM MAKLETSKI SPÓŁKA AKCYJNA  
se sídlem Ogrodowa č. 58, Varšava, PSČ 00-876, Polsko, reg. č.: 015803782, zapsána v národním rejstříku společností pod č. KRS 0000217580

Pobřežní 620/3  
186 00 Praha 8  
office@xtb.cz

**Kancelář**  
tel. +420 224 832650  
fax. +420 224 832651

**Obchodní oddělení**  
tel. +420 224 832652  
sales@xtb.cz

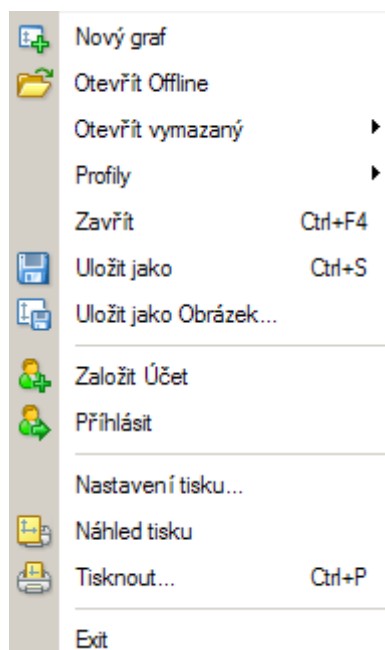
**Zákaznická podpora**  
tel. +420 224 832653  
dealing@xtb.cz



## Menu

Aplikace X-Trader disponuje dle aplikačních standardů horní lištou „pull-down menu“. Tyto nabídky obsahují přístup k dalším funkcím včetně již popsaných.

## Soubor



### Nový graf

Veškeré instrumenty jsou rozdělené dle klasifikace. Stačí si z nabídky vybrat požadovaný instrument a tento Vám bude zobrazen na novém grafu.

**Nápověda:** Nezapomeňte, že je možné mít otevřených vícero grafů na stejný instrument. Toto Vám umožní použít různé ukazatele a neztratit přehled.

### Otevřít Offline

Nabídne možnost otevřít uložených Offline grafů.

### Otevřít vymazaný

Otevře zavřený graf.

**Nápověda:** V případě, že se Vám podaří náhodou zavřít graf, nezapomejte. Investiční platforma si pamatuje posledních několik grafů včetně nastavení.

---

#### X-TRADE BROKERS DOM MAKLETSKI SPÓŁKA AKCYJNA, organizační složka

se sídlem Praha 8, Pobřežní 3, PSČ 186 00

IČO: 27867102, DIČ: CZ 27867102

zapsána v obchodním rejstříku vedeném Městským soudem v Praze, oddíl A, vložka č. 56720

Společnost jako obchodník s cennými papíry pracuje pod zákonným dohledem České národní banky.

organizační složka zahraniční právnické osoby – akciové společnosti X-TRADE BROKERS DOM MAKLETSKI SPÓŁKA AKCYJNA  
se sídlem Ogrodowa č. 58, Varšava, PSČ 00-876, Polsko, reg. č.: 015803782, zapsána v národním rejstříku společností pod č. KRS 0000217580

Pobřežní 620/3  
186 00 Praha 8  
office@xtb.cz

**Kancelář**  
tel. +420 224 832650  
fax. +420 224 832651

**Obchodní oddělení**  
tel. +420 224 832652  
sales@xtb.cz

**Zákaznická podpora**  
tel. +420 224 832653  
dealing@xtb.cz



## Profily

Další profil (F5) – Opakovaným výběrem této funkce Vám budou grafy zobrazované v profilech které máte uložené.

Předchozí profil (Shift+F5) – Zobrazí předchozí uložený profil.

Uložit profil jako... – Aktuální nastavení zobrazovaných grafů, včetně indikátorů lze uložit jako profil. Aktivací uloženého profilu dojde k zobrazení uloženého nastavení.

Odstranit profil – Odstraní uložený profil.

Default/British Pound/atd. – Uložené profily, rychlá volba.

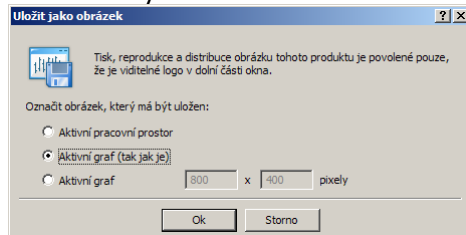
## Zavřít

Zavře aktivní graf.

## Uložit jako

Uloží hladiny OHLC vázané k aktivnímu grafu ve formátu csv/prn/html k 00:00.

## Uložit jako obrázek



Dovolí uživateli uložit aktivní graf jako soubor na lokální počítač. Zobrazovanou plochu lze uložit tak jak je, nebo je možné specifikovat velikost obrázku.

## Založit účet

Viz sekci „[Registrace nového účtu \(demo\)](#)“.

## Přihlásit

Viz sekci „[Přihlášení k již existujícímu účtu \(demo/real\)](#)“.

## Nastavení tisku

Zobrazí možnosti tisku a nainstalovaných tiskáren.

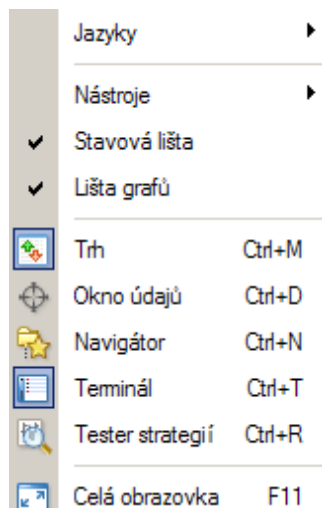
## Náhled tisku

Zobrazí náhled stránky pro případ tisku.

## Tisknout (Ctrl+P)

Zobrazí okno pro tisk.

## Pohled



## Jazyky

X-Trader 4.0 je standardně lokalizován do Českého jazyka, ale podporuje i další. Pro změnu jazyka aplikace prosím zvolte jiný jazyk a aplikaci restartujte.

### X-TRADE BROKERS DOM MAKLETSKI SPÓŁKA AKCYJNA, organizační složka

se sídlem Praha 8, Pobřežní 3, PSČ 186 00

IČO: 27867102, DIČ: CZ 27867102

zapsána v obchodním rejstříku vedeném Městským soudem v Praze, oddíl A, vložka č. 56720

Společnost jako obchodník s cennými papíry pracuje pod zákonným dohledem České národní banky.

organizační složka zahraniční právnické osoby – akciové společnosti X-TRADE BROKERS DOM MAKLETSKI SPÓŁKA AKCYJNA se sídlem Ogrodowa č. 58, Varšava, PSČ 00-876, Polsko, reg. č.: 015803782, zapsána v národním rejstříku společnosti pod č. KRS 0000217580

Pobřežní 620/3  
186 00 Praha 8  
office@xtb.cz

**Kancelář**  
tel. +420 224 832650  
fax. +420 224 832651

**Obchodní oddělení**  
tel. +420 224 832652  
sales@xtb.cz

**Zákaznická podpora**  
tel. +420 224 832653  
dealing@xtb.cz

## Nástroje

Nabídka umožňuje zapnutí/vypnutí nástrojových lišt. K výběru jsou:

- Standardního
- Grafy
- Trendová analýza
- Období

Stavová lišta

Zapíná/vypíná zobrazení stavové lišty.

Lišta grafů

Zapíná/vypíná zobrazení lišty grafů.

Trh (Ctrl+M)

Zapíná/vypíná okno *Trh*.

Okno údajů (Ctrl+D)

Zapíná/vypíná *Okno údajů*.

Navigátor (Ctrl+N)

Zapíná/vypíná okno *Navigátor*.

Terminál (Ctrl+T)

Zapíná/vypíná okno *Terminál*.

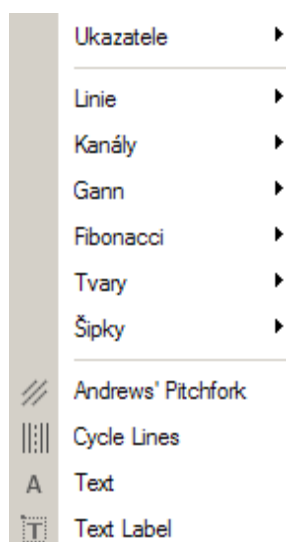
Tester strategií (Ctrl+R)

Zapíná/vypíná okno *Tester strategií*.

Celá obrazovka (F11)

Zobrazí okno grafů na celou obrazovku.

## Vložit



Vloží nástroje technické analýzy nebo nástroje na popis do aktivního grafu.

## Ukazatele

Nabídka dává na výběr šest nejpoužívanějších ukazatelů, ostatní jsou seskupené do skupin dle typu.

- Stochastic Oscillator
- Accelerator Oscillator
- Alligator
- Average Directional Movement Index
- Average True Range

Skupiny:

- Trend
- Oscilátory
- Objemy

### X-TRADE BROKERS DOM MAKLEŃSKI SPÓŁKA AKCYJNA, organizační složka

se sídlem Praha 8, Pobřežní 3, PSČ 186 00

IČO: 27867102, DIČ: CZ 27867102

zapsána v obchodním rejstříku vedeném Městským soudem v Praze, oddíl A, vložka č. 56720

Společnost jako obchodník s cennými papíry pracuje pod zákonným dohledem České národní banky.

organizační složka zahraniční právní osobou – akciové společnosti X-TRADE BROKERS DOM MAKLEŃSKI SPÓŁKA AKCYJNA se sídlem Ogrodowa č. 58, Varšava, PSČ 00-876, Polsko, reg. č.: 015803782, zapsána v národním rejstříku společností pod č. KRS 0000217580

Pobřežní 620/3  
186 00 Praha 8  
office@xtb.cz

**Kancelář**  
tel. +420 224 832650  
fax. +420 224 832651

**Obchodní oddělení**  
tel. +420 224 832652  
sales@xtb.cz

**Zákaznická podpora**  
tel. +420 224 832653  
dealing@xtb.cz

---

Linie	<ul style="list-style-type: none"><li>● Bill Williams</li><li>● Vlastní</li><li>● Vertikální linie</li><li>● Horizontální linie</li><li>● Trendová linie</li></ul>
Kanály	<ul style="list-style-type: none"><li>● Linie trendu pod úhlem</li><li>● Fibonacci</li><li>● Lineární regrese</li><li>● Ekvivalentní čára</li><li>● Standardní odchylka</li></ul>
Gann	<ul style="list-style-type: none"><li>● Gann čára</li><li>● Gann vějíř</li><li>● Gann mřížka</li></ul>
Fibonacci	<ul style="list-style-type: none"><li>● Retracement</li><li>● Časové zóny</li><li>● Vějíř</li><li>● Oblouky</li></ul>
Tvary	<ul style="list-style-type: none"><li>● Expanze</li><li>● Obdélník</li><li>● Trojúhelník</li><li>● Elipsa</li></ul>
Šipky	<ul style="list-style-type: none"><li>● Palec nahoru</li><li>● Palec dolů</li><li>● Šipka nahoru</li><li>● Šipka dolů</li><li>● Znak Stop</li><li>● Ověřit hodnotu</li><li>● Cena vlevo</li><li>● Cena vpravo</li></ul>
Andrew's Pitchfork	Vloží do aktivního grafu nástroj Andrew's Pitchfork.
Cycle Lines	Vloží do aktivního grafu nástroj Cycle Lines.
Text	Pomocí této funkce je Vám umožněno vkládat do grafu textové popisky.
Text Label	Umožní Vám do grafu vložit textový popisek.

---

**X-TRADE BROKERS DOM MAKLEŃSKI SPÓŁKA AKCYJNA, organizační složka**

se sídlem Praha 8, Pobřežní 3, PSČ 186 00

IČO: 27867102, DIČ: CZ 27867102

zapsána v obchodním rejstříku vedeném Městským soudem v Praze, oddíl A, vložka č. 56720  
Společnost jako obchodník s cennými papíry pracuje pod zákonným dohledem České národní banky.

organizační složka zahraniční právnické osoby – akciové společnosti X-TRADE BROKERS DOM MAKLEŃSKI SPÓŁKA AKCYJNA  
se sídlem Ogrodowa č. 58, Varšava, PSČ 00-876, Polsko, reg. č.: 015803782, zapsána v národním rejstříku společností pod č. KRS 0000217580

Pobřežní 620/3  
186 00 Praha 8  
[office@xtb.cz](mailto:office@xtb.cz)

**Kancelář**  
tel. +420 224 832650  
fax. +420 224 832651

**Obchodní oddělení**  
tel. +420 224 832652  
[sales@xtb.cz](mailto:sales@xtb.cz)

**Zákaznická podpora**  
tel. +420 224 832653  
[dealing@xtb.cz](mailto:dealing@xtb.cz)

## Grafy

	Seznam ukazatelů	Ctrl+I		Seznam objektů	Ctrl+B
	Objekty			Odstranit poslední	Backspace
	Sloupcový graf	Alt+1		Odstranit Označené	Delete
	Svíčkový graf	Alt+2		Odstranit všechny šipky	
	Čárový graf	Alt+3		Zrušit označení všech	
	Graf v popředí			Zpět	Ctrl+Z
	Období				
	Šablona				
	Obnovit				
	Mřížka	Ctrl+G			
	Objem	Ctrl+L			
	Automatický posun				
	Přesunutí grafu				
	Zvětšit	+			
	Zmenšit	-			
	Krok za krokem	F12			
	Vlastnosti...	F8			

Seznam ukazatelů (Ctrl+I)	V otevřeném okně lze pohodlně upravovat, nebo odstraňovat aplikované technické ukazatele v aktivním grafu.
Objekty	Seznam objektů (Ctrl+B) – Zobrazí okno Aktivních objektů v aktivním grafu Odstranit poslední (Backspace) – Odstraní poslední přidaný objekt Odstranit Označené (Delete) – Odstraní označené objekty v grafu Odstranit všechny šipky (Delete) – Odstraní všechny šipky v aktivním grafu Zrušit označení všech – Zruší výběr objektů v aktivním grafu Zpět (Ctrl+Z) – Zruší odstranění posledního objektu
Sloupcový graf (Alt+1)	Zobrazí aktivní graf v sloupcovém formátu.
Svíčkový graf (Alt+2)	Zobrazí aktivní graf v svíčkovém formátu.
Čárový graf (Alt+3)	Zobrazí aktivní graf v čárovém formátu.
Graf v popředí	Zobrazí graf v popředí, veškeré indikátory jsou zobrazované pod vykresleným grafem.
Období	M1 – Minuta M5 – 5 minut M15 – 15 minut M30 – 30 minut

### X-TRADE BROKERS DOM MAKLERSKI SPÓŁKA AKCYJNA, organizační složka

se sídlem Praha 8, Pobřežní 3, PSČ 186 00

IČO: 27867102, DIČ: CZ 27867102

zapsána v obchodním rejstříku vedeném Městským soudem v Praze, oddíl A, vložka č. 56720  
 Společnost jako obchodník s cennými papíry pracuje pod zákonným dohledem České národní banky.

organizační složka zahraniční právnické osoby – akciové společnosti X-TRADE BROKERS DOM MAKLERSKI SPÓŁKA AKCYJNA  
 se sídlem Ogrodowa č. 58, Varšava, PSČ 00-876, Polsko, reg. č.: 015803782, zapsána v národním rejstříku společností pod č. KRS 0000217580

Pobřežní 620/3  
 186 00 Praha 8  
 office@xtb.cz

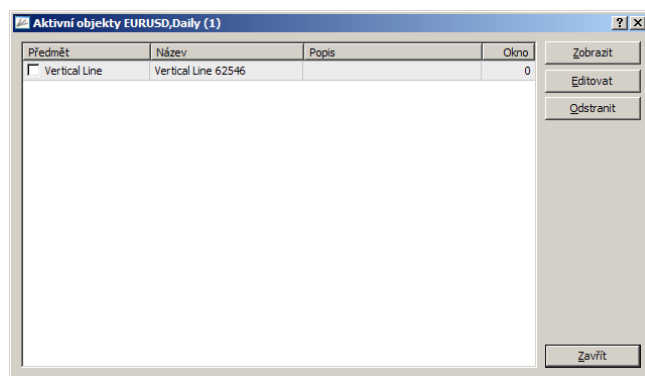
**Kancelář**  
 tel. +420 224 832650  
 fax. +420 224 832651

**Obchodní oddělení**  
 tel. +420 224 832652  
 sales@xtb.cz

**Zákaznická podpora**  
 tel. +420 224 832653  
 dealing@xtb.cz

	H1 – 1 hodina H4 – 4 hodiny D1 – Den W1 – Týden MN – Měsíc
Šablona	Uložit šablonu – Uloží nastavení aktivního grafu. <b>Nápověda:</b> Šablony lze ukládat! Vytvořte si své oblíbené nastavení a uložte si ho jako šablonu. Toto Vám zaručí rychlou aplikaci formátování na jakýkoliv graf který si necháte zobrazit. Odstranit šablonu... – Odstraní šablonu, bude nutné ji vybrat Odstranit šablonu – Odstraní šablonu z nabídky ADX/BollingerBands/atd. – Předdefinované šablony
Obnovit	Aktualizuje graf dle reálných tržních cen.
Mřížka (Ctrl+G)	Zobrazuje mřížku v okně.
Objem (Ctrl+L)	Zobrazí v aktivním grafu objem. <b>Nápověda:</b> Objem reprezentuje počet změn ceny v dané periodě, nejedná se o objem vyjádřený v měnové jednotce.
Automatický posun	Otevřené grafy jsou automaticky obnovovány a překreslovány dle reálné situace na trhu. <b>Nápověda:</b> Po vypnutí této funkce zůstávají grafy statické a lze s nimi pohodlně pracovat při analyzování trhu.
Přesunutí grafu	Tato funkce způsobuje, že poslední hodnota vykreslená v grafu (pravá strana křivky) je vykreslována s odstupem od osy y zobrazující aktuální cenu instrumentu, nebo hodnotu technického indikátoru. <b>Nápověda:</b> Po zapnutí této funkce v kombinaci s funkcí „Automatický posun“ zůstávají grafy statické a lze s nimi pohodlně pracovat při předpovídání budoucího trendu atd.
Zvětšit (+)	Přiblíží aktivní graf.
Zmenšit (-)	Oddálí aktivní graf.
Krok za krokem (F12)	Posune aktivní graf o jednu zobrazovanou hodnotu do levé strany.
Vlastnosti (F8)	Zobrazí okno vlastností aktivního grafu.

Seznam objektů je možné zobrazit klávesovou zkratkou Ctr+B.



Jsou zde zobrazené veškeré objekty přidané do aktivního grafu. Objekty lze zobrazovat, editovat (měnit

#### X-TRADE BROKERS DOM MAKLETSKI SPÓŁKA AKCYJNA, organizační složka

se sídlem Praha 8, Poblěžní 3, PSČ 186 00

IČO: 27867102, DIČ: CZ 27867102

zapsána v obchodním rejstříku vedeném Městským soudem v Praze, oddíl A, vložka č. 56720  
Společnost jako obchodník s cennými papíry pracuje pod zákonným dohledem České národní banky.

organizační složka zahraniční právnické osoby – akciové společnosti X-TRADE BROKERS DOM MAKLETSKI SPÓŁKA AKCYJNA  
se sídlem Ogrodowa č. 58, Varšava, PSČ 00-876, Polsko, reg. č.: 015803782, zapsána v národním rejstříku společnosti pod č. KRS 0000217580

Poblěžní 620/3  
186 00 Praha 8  
office@xtb.cz






Kancelář  
tel. +420 224 832650  
fax. +420 224 832651

Obchodní oddělení  
tel. +420 224 832652  
sales@xtb.cz

Zákaznická podpora  
tel. +420 224 832653  
dealing@xtb.cz

vlastnosti) nebo odstraňovat.

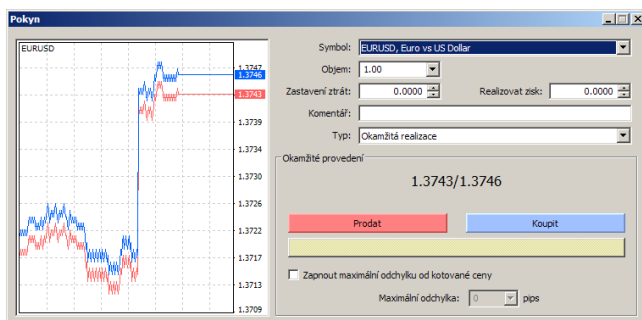
## Nástroje

	Nový pokyn	F9
	Centrum historie	F2
	Globální proměnné	F3
	Editor jazyka MetaQuotes	F4
	Možnosti	Ctrl+O

Nový pokyn (F9)	Otevře okno k podání nového pokynu.
Centrum historie (F2)	Otevře okno historie a umožní uživateli stažení historických dat, a jejich export.
Globální proměnné (F3)	Zobrazí okno se seznamem proměnných platných pro Tester strategií, vlastní indikátory a scripty.
Editor jazyka MetaQuotes (F4)	Spustí program pro programování.
Možnosti (Ctrl+O)	Otevře možnosti investiční platformy.

**Pozor: Strategie pro X-Trader 4.0 jsou velice komplexní záležitostí a je nutné ovládat programovací jazyk MQ v rámci MetaEditoru 4.0 aby bylo možné vytvářet automatické obchodní systémy (AOS). Touto problematikou se v tomto návodě zabývat nebudeme.**

## Nový pokyn



Symbol  
Objem

Symbol (instrument) který hodláte nakoupit nebo prodat.  
Objem pozice začíná na 0.05 a 0.1 lotu až maximální velikost 50 lotů. Pro více informací prosím nahlédněte do „[Specifikační tabulky finančních instrumentů](#)“.  
**Nápověda:** Objem 0.1 lotu je platný pro měnové páry (FOREX) a indexy, 0.05 lotu je minimální objem pro ostatní instrumenty.

**X-TRADE BROKERS DOM MAKLETSKI SPÓŁKA AKCYJNA, organizační složka**

se sídlem Praha 8, Pobřežní 3, PSČ 186 00

IČO: 27867102, DIČ: CZ 27867102

zapsána v obchodním rejstříku vedeném Městským soudem v Praze, oddíl A, vložka č. 56720

Společnost jako obchodník s cennými papíry pracuje pod zákonným dohledem České národní banky.

organizační složka zahraniční právnické osoby – akciové společnosti X-TRADE BROKERS DOM MAKLETSKI SPÓŁKA AKCYJNA se sídlem Ogrodowa č. 58, Varšava, PSČ 00-876, Polsko, reg. č.: 015803782, zapsána v národním rejstříku společností pod č. KRS 0000217580

Pobřežní 620/3  
186 00 Praha 8  
office@xtb.cz

**Kancelář**  
tel. +420 224 832650  
fax. +420 224 832651

**Obchodní oddělení**  
tel. +420 224 832652  
sales@xtb.cz

**Zákaznická podpora**  
tel. +420 224 832653  
dealing@xtb.cz

---

Zastavení ztrát (Stop-loss)	Cenová hladina definující zastavení ztrát. <b>Nápověda:</b> Při definování hladiny je nutné respektovat limitní odchylky. Pro výpis limitních odchylek klikněte <a href="#">sem</a> a pro další informace ohledně zastavení ztrát klikněte prosím <a href="#">sem</a> .
Realizovat zisk (Take profit)	Cenová hladina definující realizaci zisku. <b>Nápověda:</b> Při definování hladiny je nutné respektovat limitní odchylky. Pro výpis limitních odchylek klikněte <a href="#">sem</a> a další informace ohledně realizace zisku klikněte prosím <a href="#">sem</a> .
Komentář	Ke každému pokynu lze přidat komentář. Komentář slouží k detailnějšímu popisu pokynu pro budoucí referenci. <b>Pozor: Komentáře nelze měnit.</b>
Typ	Z menu si lze vybrat z vícero druhů pokynu. <ul style="list-style-type: none"><li>● Okamžitá realizace – Tento typ pokynu je k dispozici k všem instrumentům u kterých je vysoká likvidita. Tlačítko „Prodat“ a „Koupit“ jsou aktivní.</li><li>● Realizace po dotazu – V případě, že cena instrumentu je volatilní nebo si to vyžaduje trh, cenu je potřebné získat předem. Tato cena je garantována po dobu 5 sekund. Po tuto dobu jsou tlačítka „Prodat“ a „Koupit“ aktivní, po vypršení časového limitu je nutné opět zažádat o cenu k provedení pokynu.</li><li>● <a href="#">Čekající pokyny</a> – Pokyny s opožděnou platností, tj. pokyny které vchází na trh až po splnění cenové hladiny která je u pokynu nastavená. Více informací ohledně čekajících pokynů, klikněte <a href="#">sem</a>.<ul style="list-style-type: none"><li>○ Buy Limit – Nákup (limit)</li><li>○ Buy Stop – Nákup (stop)</li><li>○ Sell Limit – Prodej (limit)</li><li>○ Sell Stop – Prodej (stop)</li></ul></li><li>● Vícenásobné zavření – V případě, že máte otevřenou hedgingovou pozici, tj. dlouhou (nákup) pozici a krátkou (prodej) pozici systém X-Trader 4.0 Vám nabídne možnost uzavření těchto pozic současně.</li><li>● Zavřít – Funkce která Vám umožní zavřít hedgingovou pozici do sebe. Znamená to, že krátká (prodej) pozice bude zavřena odkupem dlouhé (nákup) pozice kterou vlastníte.</li></ul>
1.3743/1.3246 Prodat Koupit Zavřít...	Zobrazení obou cen, poptávka/nabídka. Tlačítko realizující prodejní pokyn (sell). Tlačítko realizující prodejní pokyn (buy). Tlačítko zavřít slouží k uzavření pozice. Pozor: Pozice lze uzavřít pouze tímto tlačítkem! V případě, že máte otevřenou pozici (koupí) a snažíte se tuto pozici zavřít opačným pokynem (prodat), pozice nebude uzavřena, dojde k otevření opačné pozice a vznikne takzvaná hedgeová pozice.
Zapnutí maximální odchylky od kotované ceny	Standardně je tato možnost vypnutá, tudíž odchylka (slippage) je 0. Nápověda: Jestli máte pocit, že je trh velice volatilní nebo používáte připojení s vysokou latencí (zpožděním) je možné použít tuto funkci. Funkce Vám garantuje realizaci pokynu, v rámci nastaveného bodového limitu, i přes pohyb ceny který by mohl nastat v průběhu podání pokynu.

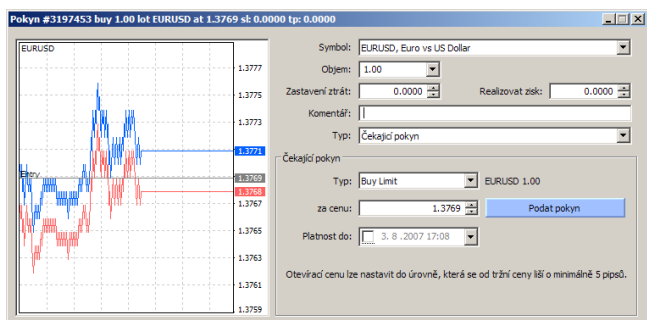
---

**X-TRADE BROKERS DOM MAKLERSKI SPÓŁKA AKCYJNA, organizační složka**

se sídlem Praha 8, Poblěžní 3, PSČ 186 00

IČO: 27867102, DIČ: CZ 27867102

zapsána v obchodním rejstříku vedeném Městským soudem v Praze, oddíl A, vložka č. 56720  
Společnost jako obchodník s cennými papíry pracuje pod zákonným dohledem České národní banky.organizační složka zahraniční právnické osoby – akciové společnosti X-TRADE BROKERS DOM MAKLERSKI SPÓŁKA AKCYJNA  
se sídlem Ogrodowa č. 58, Varšava, PSČ 00-876, Polsko, reg. č.: 015803782, zapsána v národním rejstříku společnosti pod č. KRS 0000217580Poblěžní 620/3  
186 00 Praha 8  
[office@xtb.cz](mailto:office@xtb.cz)**Kancelář**  
tel. +420 224 832650  
fax. +420 224 832651**Obchodní oddělení**  
tel. +420 224 832652  
[sales@xtb.cz](mailto:sales@xtb.cz)**Zákaznická podpora**  
tel. +420 224 832653  
[dealing@xtb.cz](mailto:dealing@xtb.cz)



Typ

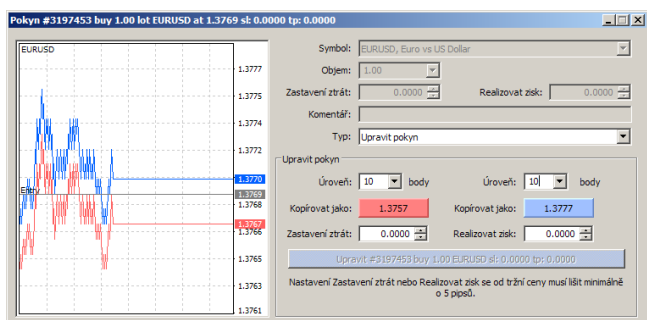
- Buy Limit – Koupit (limit)
- Buy Stop – Koupit (stop)
- Sell Limit – Prodat (limit)
- Sell Stop – Prodat (stop)

Cena

Limitní cena

Platnost do

Všechny příkazy jsou platné jeden rok pokud nestanovíte jinak.



Úroveň

Kopírovat jako

Stanovuje limity zastavení ztrát (červená) a realizaci zisku (modrá) v bodech. Přepočítané limitní hladiny zastavení ztrát a realizaci zisku dle aktuální tržní ceny. Kliknutím na dané tlačítko bude hodnota překopírovaná do políček níže.

Limitní hladiny.

Zastavení ztrát/Realizace zisku

Upravit...

Po vyplnění políček, tlačítko realizuje změnu.

**Náповěda:** Není nutné stanovovat obě úrovně společně.

**X-TRADE BROKERS DOM MAKLETSKI SPÓŁKA AKCYJNA, organizační složka**

se sídlem Praha 8, Pobeřní 3, PSČ 186 00

IČO: 27867102, DIČ: CZ 27867102

zapsána v obchodním rejstříku vedeném Městským soudem v Praze, oddíl A, vložka č. 56720

Společnost jako obchodník s cennými papíry pracuje pod zákonným dohledem České národní banky.

organizační složka zahraniční právnické osoby – akciové společnosti X-TRADE BROKERS DOM MAKLETSKI SPÓŁKA AKCYJNA se sídlem Ogrodowa č. 58, Varšava, PSČ 00-876, Polsko, reg. č.: 015803782, zapsána v národním rejstříku společností pod č. KRS 0000217580

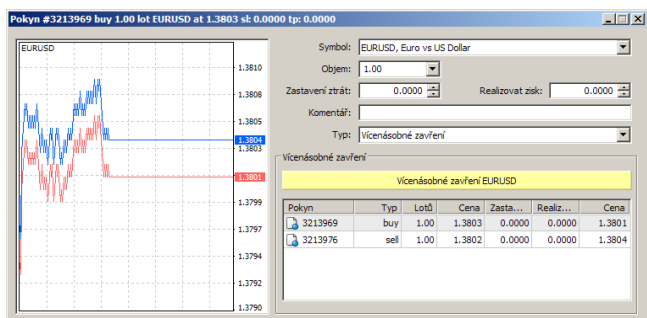
Pobeřní 620/3  
186 00 Praha 8  
office@xtb.cz

Kancelář  
tel. +420 224 832650  
fax. +420 224 832651

Obchodní oddělení  
tel. +420 224 832652  
sales@xtb.cz

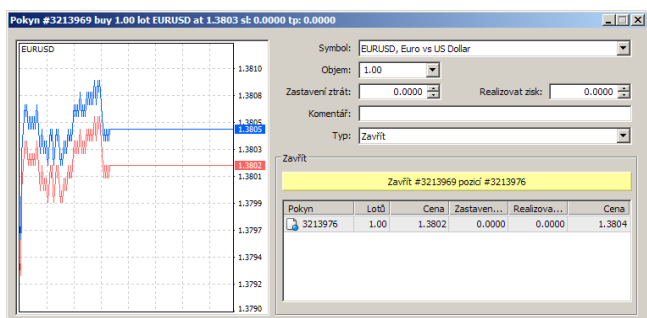
Zákaznická podpora  
tel. +420 224 832653  
dealing@xtb.cz





Vícenásobné zavření  
[instrument]

Funkce Vám umožní zavřít všechny pozice najednou.

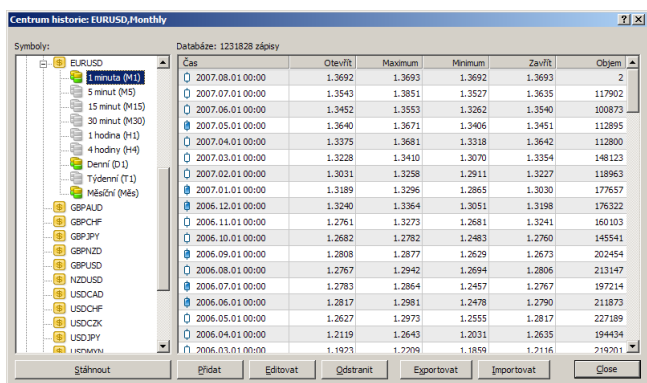


Zavřít [číslo pozice] pozici  
[číslo pozice]

Funkce Vám umožní zavřít hedgingovou pozice do sebe.

## Centrum historie

Centrum historie nabízí uživateli k dispozici historická data které lze použít pro zpětnou analýzu, nebo „paper trading“. Data lze stáhnout ve variabilní hloubce která se odvíjí od zvolené periody.



Čas	Otevřít	Maximum	Minimum	Zavřít	Objem
2007.08.01 00:00	1.3692	1.3693	1.3692	1.3693	2
2007.07.01 00:00	1.3543	1.3851	1.3527	1.3635	117902
2007.06.01 00:00	1.3452	1.3553	1.3262	1.3540	100873
2007.05.01 00:00	1.3640	1.3671	1.3406	1.3451	112895
2007.04.01 00:00	1.3375	1.3681	1.3318	1.3642	112800
2007.03.01 00:00	1.3228	1.3410	1.3070	1.3354	148123
2007.02.01 00:00	1.3031	1.3258	1.2911	1.3227	118963
2007.01.01 00:00	1.3189	1.3296	1.2855	1.3030	177657
2006.12.01 00:00	1.3240	1.3364	1.3051	1.3198	176322
2006.11.01 00:00	1.2761	1.3273	1.2681	1.3241	160103
2006.10.01 00:00	1.2682	1.2782	1.2483	1.2760	145541
2006.09.01 00:00	1.2808	1.2877	1.2629	1.2673	202454
2006.08.01 00:00	1.2767	1.2942	1.2694	1.2806	213147
2006.07.01 00:00	1.2783	1.2864	1.2457	1.2767	197214
2006.06.01 00:00	1.2817	1.2981	1.2478	1.2790	211873
2006.05.01 00:00	1.2627	1.2973	1.2555	1.2817	227189
2006.04.01 00:00	1.2119	1.2643	1.2031	1.2635	194434
2006.03.01 00:00	1.1423	1.2704	1.1804	1.2116	214201

V levé části okna jsou zobrazené instrumenty ke kterým je dostupná historie. Po zvolení instrumentu a periody kterou si přejete stáhnout stačí kliknout na tlačítko „Stáhnout“. V závislosti od zvoleného množství

### X-TRADE BROKERS DOM MAKLERSKI SPÓŁKA AKCYJNA, organizační složka

se sídlem Praha 8, Pobřežní 3, PSČ 186 00

IČO: 27867102, DIČ: CZ 27867102

zapsána v obchodním rejstříku vedeném Městským soudem v Praze, oddíl A, vložka č. 56720  
Společnost jako obchodník s cennými papíry pracuje pod zákonným dohledem České národní banky.

organizační složka zahraniční právnické osoby – akciové společnosti X-TRADE BROKERS DOM MAKLERSKI SPÓŁKA AKCYJNA  
se sídlem Ogrodowa č. 58, Varšava, PSČ 00-876, Polsko, reg. č.: 015803782, zapsána v národním rejstříku společností pod č. KRS 0000217580

Pobřežní 620/3  
186 00 Praha 8  
office@xtb.cz

Kancelář  
tel. +420 224 832650  
fax. +420 224 832651

Obchodní oddělení  
tel. +420 224 832652  
sales@xtb.cz

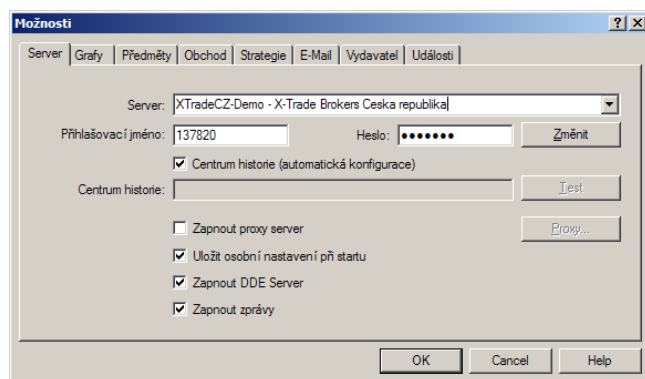
Zákaznická podpora  
tel. +420 224 832653  
dealing@xtb.cz

dat Vám bude stažená historie vývoje tržních cen od roku 1999.

**Pozor:** Doporučujeme stahování provádět na rychlém připojení. Historická data se na server MQ ukládají jednou týdně.

Přidat	Umožní uživateli přidat záznam.
Editovat	Umožní uživateli editovat záznam.
Odstranit	Umožní uživateli odstranit záznam.
Exportovat	Historická data lze exportovat do formátu csv, prn a html.
Importovat	V případě, že používáte jiný datový zdroj, lze historická data importovat do investiční platformy.
Close	Zavře Centrum Historie.

## Možnosti



Server	Server na který se přihlašujete.
Přihlašovací jméno	Login, respektive číslo Vašeho účtu.
Heslo	Heslo které slouží k Vaší autorizaci do systému. <b>Nápověda:</b> Jestli máte pocit, že heslo si nemůžete zapamatovat, heslo je možné měnit zadáním nového hesla a potvrzením tlačítka „Změnit“.
Centrum historie (automatická konfigurace)	Automaticky nakonfiguruje Centrum historie.
Centrum historie	X-Trader 4.0 je schopen pracovat s jinými centry historie. Jestli bude vypnutá možnost automatické konfigurace, budete dotázáni na cestu k Vámi zvolenému centru historie.
Zapnout proxy server	Zapne proxy server.
Uložit osobní nastavení při startu	Uloží přihlašovací údaje a nastavení platformy. Posléze není nutné při každém spuštění zadávat údaje.
Zapnout DDE server	Investiční platforma je schopná fungovat jako DDE server. Díky tomu je jednoduché využívat reálná data i v jiných programech. Zaškrtněte tuto možnost pro její využití. Více informací naleznete <a href="#">zde</a> .
Zapnout zprávy	Umožní příjem zpráv (pouze pro reálné účty)

### X-TRADE BROKERS DOM MAKLERSKI SPÓŁKA AKCYJNA, organizační složka

se sídlem Praha 8, Pobřežní 3, PSČ 186 00

IČO: 27867102, DIČ: CZ 27867102

zapsána v obchodním rejstříku vedeném Městským soudem v Praze, oddíl A, vložka č. 56720  
Společnost jako obchodník s cennými papíry pracuje pod zákonným dohledem České národní banky.

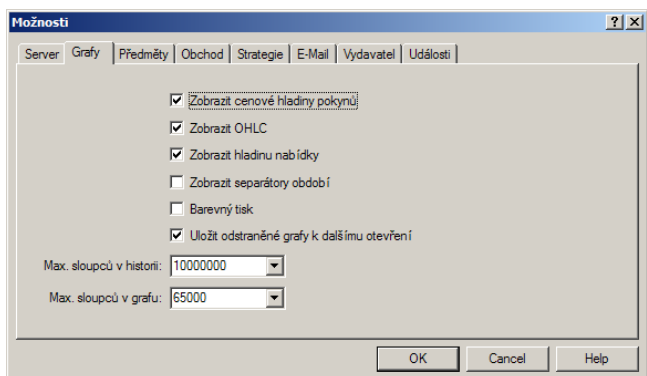
organizační složka zahraniční právnické osoby – akciové společnosti X-TRADE BROKERS DOM MAKLERSKI SPÓŁKA AKCYJNA  
se sídlem Ogrodowa č. 58, Varšava, PSČ 00-876, Polsko, reg. č.: 015803782, zapsána v národním rejstříku společností pod č. KRS 0000217580

Pobřežní 620/3  
186 00 Praha 8  
[office@xtb.cz](mailto:office@xtb.cz)

**Kancelář**  
tel. +420 224 832650  
fax. +420 224 832651

**Obchodní oddělení**  
tel. +420 224 832652  
[sales@xtb.cz](mailto:sales@xtb.cz)

**Zákaznická podpora**  
tel. +420 224 832653  
[dealing@xtb.cz](mailto:dealing@xtb.cz)



Zobrazit cenové hladiny pokynů

Zobrazí nastavené limity, nebo realizační ceny přímo v grafu.

Zobrazit OHLC

Zobrazí v grafu hladiny OHLC.

Zobrazit hladinu nabídky

Zobrazí v grafu hladinu nabídky.

Zobrazit separátory období

Zobrazí v grafu separátory období.

Barevný tisk

Umožní tisknout v barvě.

Uložit odstraněné grafy k dalšímu otevření

Ukládá historii otevřených grafů.

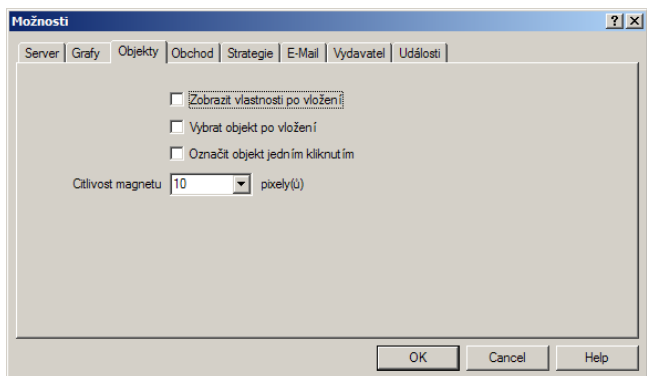
Max. sloupců v historii

Maximální počet sloupců (cenových záznamů) ukládaných v historii.

**Nápověda:** Zvýšením kapacity se zvýší nároky na Váš systém ale rozšíří hloubka historie.

Max. sloupců v grafu

Maximální počet sloupců (cenových záznamů) zobrazovaných v grafu.



Zobrazit vlastnosti po vložení

Po vložení nového objektu, respektive indikátoru nebo jiného nástroje do aktivního grafu, investiční platforma zobrazí okno s vlastnostmi vkládaného objektu.

Vybrat objekt po vložení

Po vložení objekt zůstane vybrán a lze s ním manipulovat.

Označit objekt jedním kliknutím

Standardně se objekt v aktivním grafu dá vybrat dvojitým kliknutím, zvolením této možnosti bude zapotřebí pouze jeden.

Citlivost magnetu

Magnet (kotva) umožňuje vložení objektu s přesností na vícero sloupců a ukotvit ho na různé hladiny. Změnou hodnoty zvýšíte citlivost magnetu, tj. objekt bude ukotven na daný bod v případě, že se bod nachází do 10 pixelů.

**X-TRADE BROKERS DOM MAKLETSKI SPÓŁKA AKCYJNA, organizační složka**

se sídlem Praha 8, Pobeřní 3, PSČ 186 00

IČO: 27867102, DIČ: CZ 27867102

zapsána v obchodním rejstříku vedeném Městským soudem v Praze, oddíl A, vložka č. 56720

Společnost jako obchodník s cennými papíry pracuje pod zákonným dohledem České národní banky.

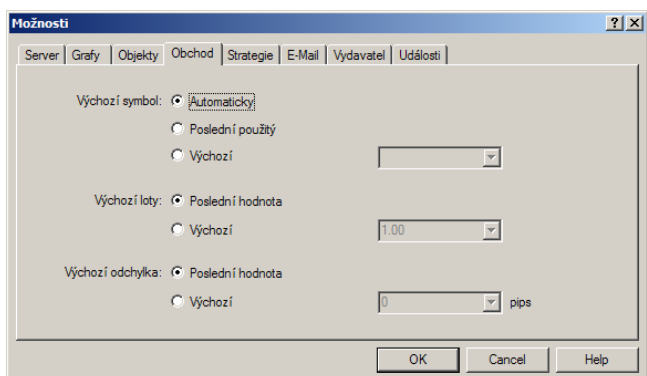
organizační složka zahraniční právnické osoby – akciové společnosti X-TRADE BROKERS DOM MAKLETSKI SPÓŁKA AKCYJNA se sídlem Ogrodowa č. 58, Varšava, PSČ 00-876, Polsko, reg. č.: 015803782, zapsána v národním rejstříku společnosti pod č. KRS 0000217580

Pobeřní 620/3  
186 00 Praha 8  
office@xtb.cz

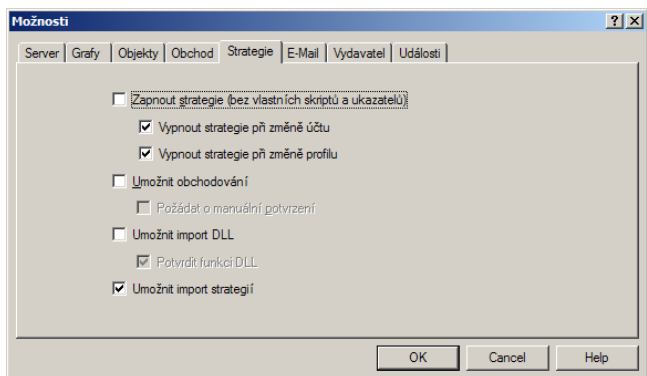
**Kancelář**  
tel. +420 224 832650  
fax. +420 224 832651

**Obchodní oddělení**  
tel. +420 224 832652  
sales@xtb.cz

**Zákaznická podpora**  
tel. +420 224 832653  
dealing@xtb.cz



Výchozí symbol                      Nastaví výchozí symbol (instrument) pro podání pokynu.  
 Výchozí loty                         Nastaví výchozí objem pro podání pokynu.  
 Výchozí odchylka                 Nastaví výchozí odchylku (deviation) pro podání pokynu.



Zapnout strategie (bez vlastních skriptů a ukazatelů)      Zapne strategie.  
 Vypnout strategie při změně účtu      Vypne strategie při přepnutí na jiný účet registrovaný v investiční platformě.  
 Vypnout strategie při změně profilu      Vypne strategie při přepnutí profilu.  
 Umožnit obchodování                      Umožní obchodování za pomoci strategií.  
 Požádat o manuální potvrzení      X-Trader Vás požádá o potvrzení akce vyvolané aplikací strategie.  
 Umožnit import DLL                      Povolí/znemožní import DLL knihoven používané se strategií.  
 Umožnit import strategií                 Povolí/znemožní import strategií do investiční platformy.

**X-TRADE BROKERS DOM MAKLETSKI SPÓŁKA AKCYJNA, organizační složka**

se sídlem Praha 8, Pobřežní 3, PSČ 186 00

IČO: 27867102, DIČ: CZ 27867102

zapsána v obchodním rejstříku vedeném Městským soudem v Praze, oddíl A, vložka č. 56720  
 Společnost jako obchodník s cennými papíry pracuje pod zákonným dohledem České národní banky.

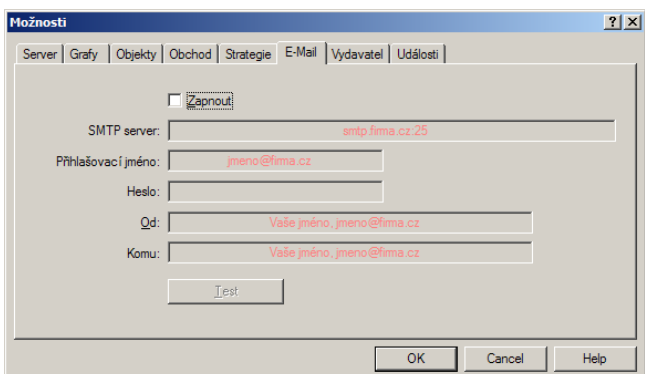
organizační složka zahraniční právnické osoby – akciové společnosti X-TRADE BROKERS DOM MAKLETSKI SPÓŁKA AKCYJNA  
 se sídlem Ogrodowa č. 58, Varšava, PSČ 00-876, Polsko, reg. č.: 015803782, zapsána v národním rejstříku společností pod č. KRS 0000217580

Pobřežní 620/3  
 186 00 Praha 8  
 office@xtb.cz

**Kancelář**  
 tel. +420 224 832650  
 fax. +420 224 832651

**Obchodní oddělení**  
 tel. +420 224 832652  
 sales@xtb.cz

**Zákaznická podpora**  
 tel. +420 224 832653  
 dealing@xtb.cz



Zapnout

Povolí/znemožní import rozesílání e-mailů. Tato funkce slouží k odesílání upozornění nebo informací vygenerované strategiemi, nebo upozorněním.

SMTP server

Server pro odesílání pošty.

Přihlašovací jméno

Přihlašovací jméno (login) k Vašemu SMTP serveru.

Heslo

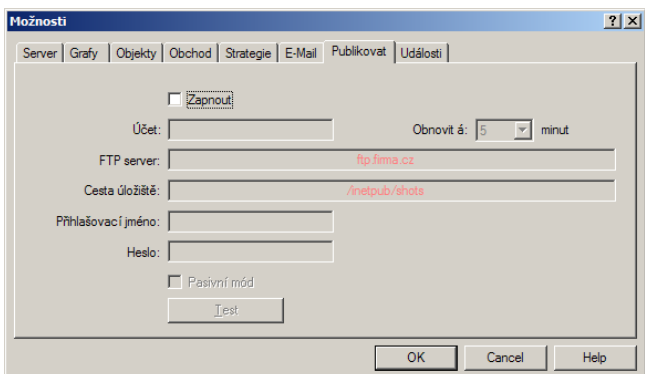
Přihlašovací heslo (password) k Vašemu SMTP serveru.

Od

Jméno a e-mail odesílatele.

Komu

Jméno a e-mail příjemce.



Zapnout

Povolí/znemožní publikování výpisů účtu (obchodní aktivity) do veřejného adresáře via FTP.

Účet

Číslo účtu (demo/real) ze kterého bude generován výpis.

Obnovit á

Frekvence nahrávání výpisu na server FTP.

FTP server

Adresa FTP serveru.

Cesta úložiště

Cesta (path) kam bude zpráva nahrána.

Přihlašovací jméno

Přihlašovací jméno (login) k Vašemu SMTP serveru.

Heslo

Přihlašovací heslo (password) k Vašemu SMTP serveru.

**X-TRADE BROKERS DOM MAKLETSKI SPÓŁKA AKCYJNA, organizační složka**

se sídlem Praha 8, Poblěžní 3, PSČ 186 00

IČO: 27867102, DIČ: CZ 27867102

zapsána v obchodním rejstříku vedeném Městským soudem v Praze, oddíl A, vložka č. 56720  
 Společnost jako obchodník s cennými papíry pracuje pod zákonným dohledem České národní banky.

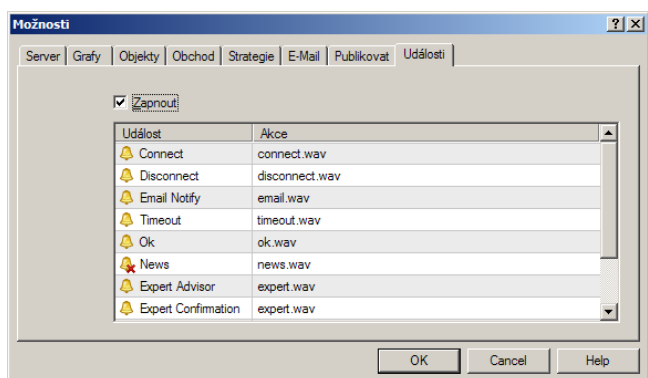
organizační složka zahraniční právnické osoby – akciové společnosti X-TRADE BROKERS DOM MAKLETSKI SPÓŁKA AKCYJNA  
 se sídlem Ogrodowa č. 58, Varšava, PSČ 00-876, Polsko, reg. č.: 015803782, zapsána v národním rejstříku společností pod č. KRS 0000217580

Poblěžní 620/3  
 186 00 Praha 8  
 office@xtb.cz

**Kancelář**  
 tel. +420 224 832650  
 fax. +420 224 832651

**Obchodní oddělení**  
 tel. +420 224 832652  
 sales@xtb.cz

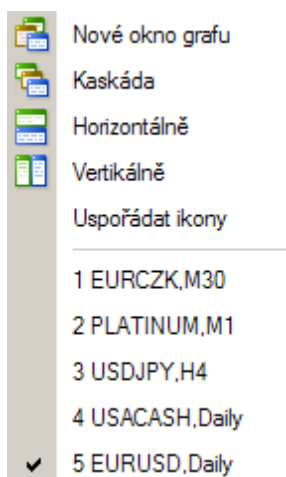
**Zákaznická podpora**  
 tel. +420 224 832653  
 dealing@xtb.cz



Zapnout  
 Událost  
 Akce

Zapne/vypne upozornění v investiční platformě.  
 Událost ke které se váže akce (druh upozornění).  
 Upozornění na událost. Lze vybrat zvuky, nebo programy které se automaticky spustí.

## Okno



Nové okno grafu  
 Kaskáda  
 Horizontálně  
 Vertikálně  
 Uspořádat ikony

Otevře nové okno grafu.  
 Uspořádá okna grafů kaskádovitě.  
 Uspořádá okna grafů horizontálně.  
 Uspořádá okna grafů vertikálně.  
 V případě, že máte okna grafů minimalizovaná, tato funkce Vám tyto okna uspořádá.  
 Seznam otevřených grafů. Značka u grafu znamená jeho aktivitu.

[otevřené grafy]

### X-TRADE BROKERS DOM MAKLETSKI SPÓŁKA AKCYJNA, organizační složka

se sídlem Praha 8, Pobřežní 3, PSČ 186 00  
 IČO: 27867102, DIČ: CZ 27867102  
 zapsána v obchodním rejstříku vedeném Městským soudem v Praze, oddíl A, vložka č. 56720  
 Společnost jako obchodník s cennými papíry pracuje pod zákonným dohledem České národní banky.

organizační složka zahraniční právnické osoby – akciové společnosti X-TRADE BROKERS DOM MAKLETSKI SPÓŁKA AKCYJNA  
 se sídlem Ogrodowa č. 58, Varšava, PSČ 00-876, Polsko, reg. č.: 015803782, zapsána v národním rejstříku společností pod č. KRS 0000217580

Pobřežní 620/3  
 186 00 Praha 8  
[office@xtb.cz](mailto:office@xtb.cz)


**Kancelář**  
 tel. +420 224 832650  
 fax. +420 224 832651

**Obchodní oddělení**  
 tel. +420 224 832652  
[sales@xtb.cz](mailto:sales@xtb.cz)

**Zákaznická podpora**  
 tel. +420 224 832653  
[dealing@xtb.cz](mailto:dealing@xtb.cz)

## Nápověda

Témata nápovědy F1

 About...

Témata nápovědy

Zobrazí nápovědu pro systém X-Trader 4.0. Nápověda je k dispozici v Anglickém nebo Ruském jazyce.

Komunita MQL4

Odkaz na internetové stránky vývojářů a uživatelů programovacího jazyka MQL4.

About...

O programu.

**X-TRADE BROKERS DOM MAKLEŔSKI SPÓŁKA AKCYJNA, organizační složka**

se sídlem Praha 8, Pobřežní 3, PSČ 186 00

IČO: 27867102, DIČ: CZ 27867102

zapsána v obchodním rejstříku vedeném Městským soudem v Praze, oddíl A, vložka č. 56720

Společnost jako obchodník s cennými papíry pracuje pod zákonným dohledem České národní banky.

organizační složka zahraniční právnické osoby – akciové společnosti X-TRADE BROKERS DOM MAKLEŔSKI SPÓŁKA AKCYJNA  
se sídlem Ogrodowa č. 58, Varšava, PSČ 00-876, Polsko, reg. č.: 015803782, zapsána v národním rejstříku společností pod č. KRS 0000217580

Pobřežní 620/3  
186 00 Praha 8  
[office@xtb.cz](mailto:office@xtb.cz)

**Kancelář**  
tel. +420 224 832650  
fax. +420 224 832651

**Obchodní oddělení**  
tel. +420 224 832652  
[sales@xtb.cz](mailto:sales@xtb.cz)

**Zákaznická podpora**  
tel. +420 224 832653  
[dealing@xtb.cz](mailto:dealing@xtb.cz)