

1545 System

Vstup:

v 1545h (po prvních 15 minutach od otevreni trhu), vstup na 1min. Timeframe, SL na high/low vstupni svíce
long nebo short podle smeru 15min candle a CCI14 (15min. Timeframe), pro long zelena svíce a rostoucí cci14, pro short cervena svíce a klesající cci14, poloha vzhledem k nulove lince nerozhoduje.

Vstupni filtr:

pokud je vstupni svíce na 1min TF reversni, obchod nebereme

Vystup:

na 10min. Timeframe, pri zalomeni obou CCI proti smeru obchodu
(v obr. Zobrazeno na 15mTF)

Posun SL:

SL neposouvame

MM:

vsad max. 2% z uctu na obchod

testovano na trhu emini Nasdaq 100, NQ

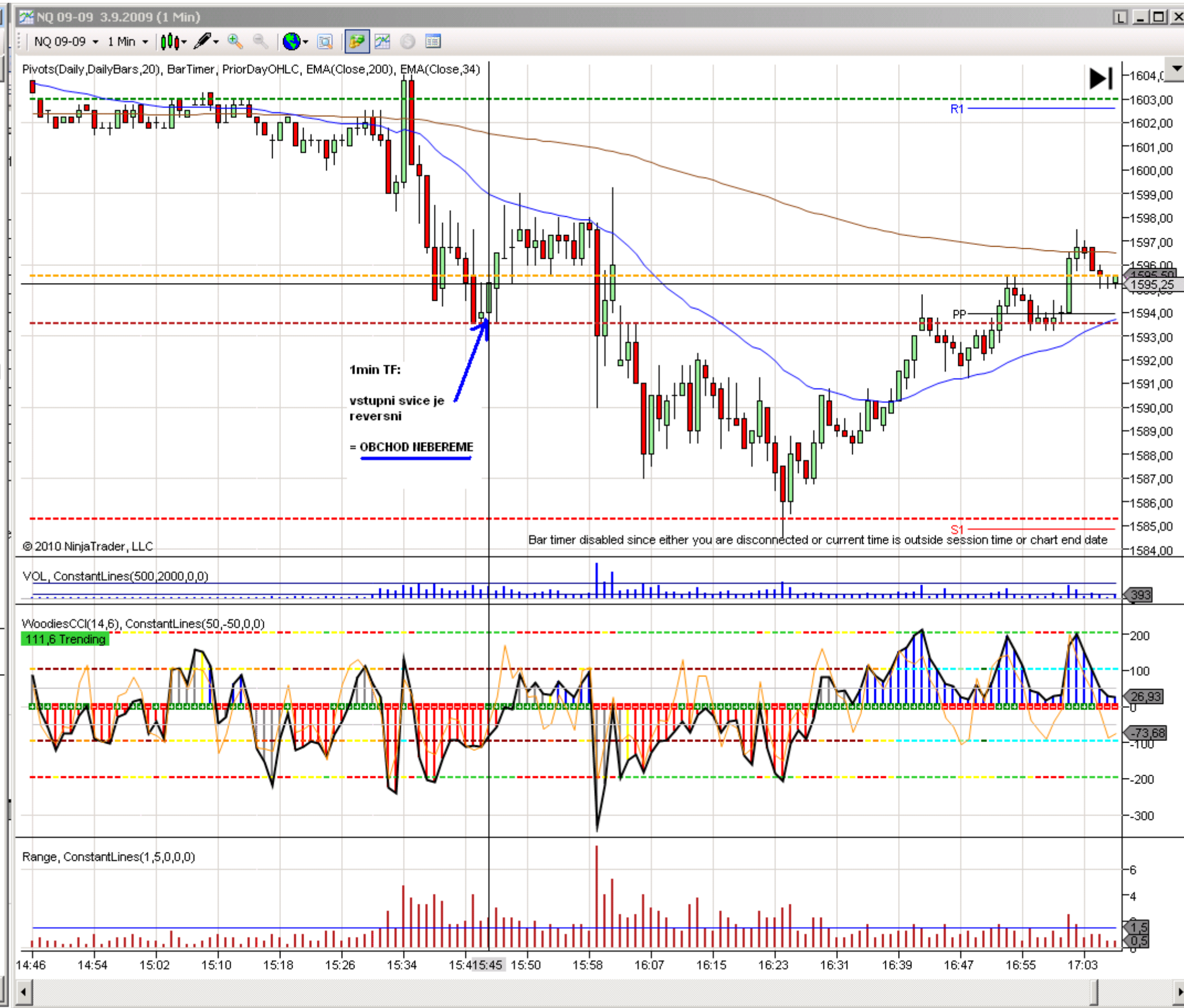
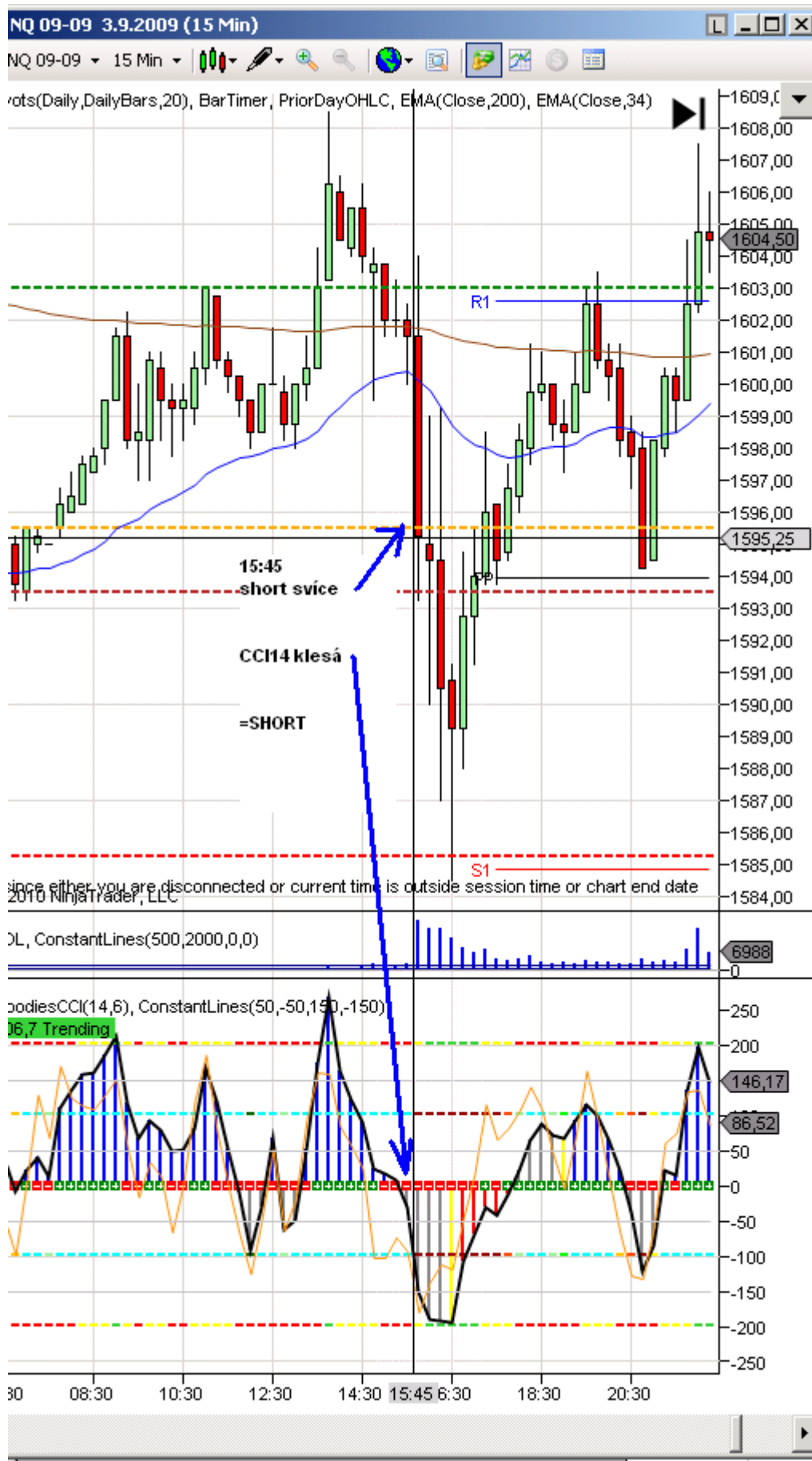
od 11.6.2009 do 10.9.2009

parametry systemu za testovane obdobi (cteme odspoda nahoru, kdy dole je suma zisku za cele obdobi, dale pocet obchodu atd.):

57,43	avg. Profit	
0,43	%w in	
19	losses	
15	w ins	
318,33	per month after add. Costs	
955	net profit after add. Costs	
180	add. Costs	
378,33	per month net	
32,43	per trade, net	
1135	net profit, fee and slipp. Incl.	
700	slippage	20usd per trade
175	trade fees	
35	trades	
2010	Sum profits	

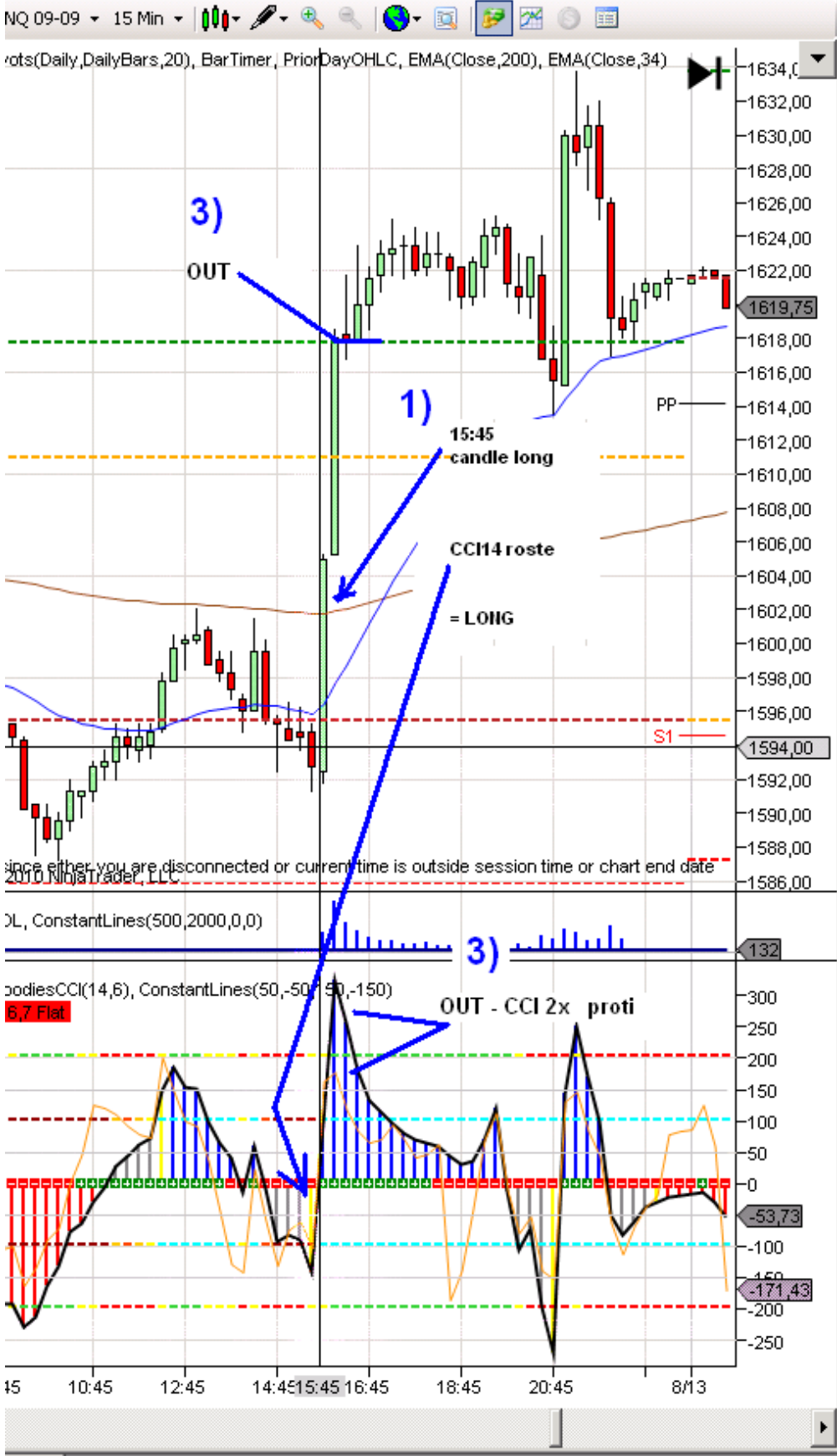
Zavery:

Vhodne pro AOS.



Nevalidní vstup, na podmínce souhlasné, nereversní svíce na 1min. TF

NQ 09-09 13.8.2009 (15 Min)



NQ 09-09 12.8.2009 (1 Min)



DT	TYPE	Pozn.	TF1m IN 1545	TF1m SL point	TF10m OUT	TF1m SL IN usd
12.8.2009	long		1605,25	1602,75	1618,25	50